

Coup d'oeil sur le porc

La semaine terminant le 27 mai 2023



Abattage de porc sous inspection fédérale

Nombre de tête

	Semaine se terminant		Chg	À ce jour		Chg
	27-mai-23	28-mai-22		27-mai-23	28-mai-22	
Ouest	162,678	151,517	↑ 7.4%	3,768,625	3,636,405	↑ 3.6%
Est	204,186	189,625	↑ 7.7%	4,855,376	4,999,048	↓ -2.9%
Canada	366,864	341,142	↑ 7.5%	8,624,001	8,635,453	↓ -0.1%
Poids de carcasse (kg)*[1]	107.00	109.30	↓ -2.1%	109.08	111.51	↓ -2.2%
Production porcine (t)	39,254	37,286	↑ 5.3%	940,706	962,918	↓ -2.3%

[1] La semaine terminant le 27 mai 2023 (kg)

Source: Agence canadienne d'inspection des aliments (ACIA)

Note: Ouest (C.-B., Alb., Sask., Man.) et Est (Ont., QC, N.-B., N.-É., Î.-P.-É.)

Prix du porc [1]

\$CDN/100kg

	Semaine se terminant		Chg	Prix moyen à ce jour		Chg
	27-mai-23	28-mai-22		27-mai-23	28-mai-22	
Colombie-Britannique	203.41	238.26	↓ -14.6%	196.53	220.00	↓ -10.7%
Alberta	200.80	235.60	↓ -14.8%	196.08	215.86	↓ -9.2%
Saskatchewan	198.57	232.83	↓ -14.7%	190.67	212.29	↓ -10.2%
Manitoba	210.05	244.85	↓ -14.2%	202.95	224.95	↓ -9.8%
Ontario [1]	229.63	258.08	↓ -11.0%	218.17	240.50	↓ -9.3%
Québec **	176.58	206.69	↓ -14.6%	178.91	209.74	↓ -14.7%
Nouveau-Brunswick	197.35	241.26	↓ -18.2%	185.10	217.21	↓ -14.8%
Nouvelle-Écosse	199.56	242.71	↓ -17.8%	193.94	222.66	↓ -12.9%
Île-du-Prince-Édouard	176.58	232.93	↓ -24.2%	183.32	216.80	↓ -15.4%

[1] Le prix de l'Ontario représente la valeur totale FAB à l'embarquement, non pas l'Index 100

La formule de prix pour le Québec inclut une référence au prix de gros de la découpe de porc de l'USDA

Source: Offices de commercialisation provinciaux et gouvernements provinciaux et USDA

Abattage canadien de porc selon la province d'origine (fédérale et provinciale)

Nombre de tête

	Semaine se terminant		Chg	À ce jour		Chg
	27-mai-23	28-mai-22		27-mai-23	28-mai-22	
Colombie-Britannique	3,079	3,128	↓ -1.6%	67,083	66,202	↑ 1.3%
Alberta	38,526	36,398	↑ 5.8%	889,119	881,410	↑ 0.9%
Saskatchewan	25,184	27,037	↓ -6.9%	729,047	683,475	↑ 6.7%
Manitoba	96,685	87,965	↑ 9.9%	2,105,182	2,044,303	↑ 3.0%
Ontario	95,220	86,781	↑ 9.7%	2,260,261	2,233,573	↑ 1.2%
Québec	120,903	116,636	↑ 3.7%	2,866,910	3,034,323	↓ -5.5%
Nouveau-Brunswick	555	2	-	8,346	9,559	↓ -12.7%
Nouvelle-Écosse	118	170	↓ -30.6%	2,866	3,868	↓ -25.9%
Île-du-Prince-Édouard	1,158	1,051	↑ 10.2%	19,721	25,424	↓ -22.4%
Canada	381,428	359,168	↑ 6.2%	8,948,535	8,982,137	↓ -0.4%

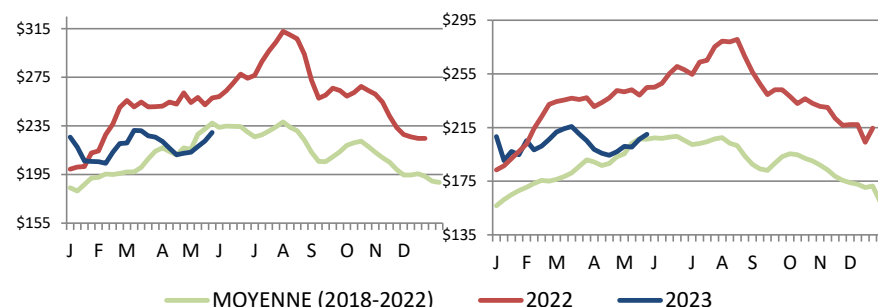
Abattage de truie/verrats estimés (comprend les abattages sous inspection fédérale et provinciale)

Ouest	1,224	1,194	↑ 2.5%	35,600	28,404	↑ 25.3%
Est	813	849	↓ -4.2%	17,677	19,073	↓ -7.3%
Canada	2,037	2,043	↓ -0.3%	53,277	47,477	↑ 12.2%

Source: ACIA et les gouvernements provinciaux

Prix du porc de l'Ontario- poids paré (valeur totale FAB à l'embarquement)

Prix du porc du Manitoba -Index 100



Prix moyen pondéré hebdomadaire (\$CDN/100kg)

Source: Offices de commercialisation provinciaux et gouvernements provinciaux et USDA

Exportations

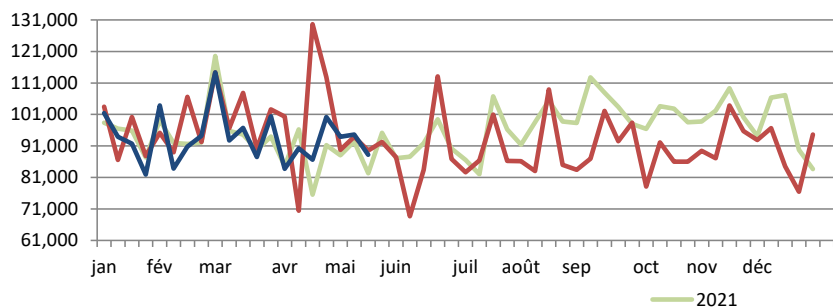
Exportations canadiennes de viande porcine tonnes métriques

	Mensuelles		Chg	À ce jour		Chg
	mars-23	mars-22		mars-23	mars-22	
États-Unis	36,611	46,683	↓ -21.6%	109,048	124,321	↓ -12.3%
Chine	22,640	14,018	↑ 61.5%	57,733	43,794	↑ 31.8%
Japon	15,394	21,844	↓ -29.5%	45,199	57,510	↓ -21.4%
Mexique	13,472	19,281	↓ -30.1%	40,885	49,615	↓ -17.6%
Philippines	11,684	16,658	↓ -29.9%	24,329	40,935	↓ -40.6%
Taiwan	5,106	3,191	↑ 60.0%	12,060	7,749	↑ 55.6%
Corée du Sud	4,185	6,145	↓ -31.9%	11,638	14,609	↓ -20.3%
Colombie	1,803	653	-	6,203	2,195	-
Panama	616	585	↑ 5.4%	2,155	1,643	↑ 31.1%
Nouvelle-Zélande	830	391	-	1,832	1,078	↑ 70.0%
U.E. - 27	197	4	-	255	87	-
Autres	6,276	7,422	↓ -15.4%	16,589	20,587	↓ -19.4%
Total	118,816	136,875	↓ -13.2%	327,927	364,122	↓ -9.9%

Exportations domestiques seulement (exclus les réexportations)
Source : Statistique Canada

Exportations canadiennes de porcs d'engraissement vers les États-Unis

	Semaine se terminant		Chg	À ce jour		Chg
	20-mai-23	21-mai-22		20-mai-23	21-mai-22	
Nombre de tête	88,192	89,551	↓ -1.5%	1,877,286	1,959,191	↓ -4.2%



Source: USDA - APHIS

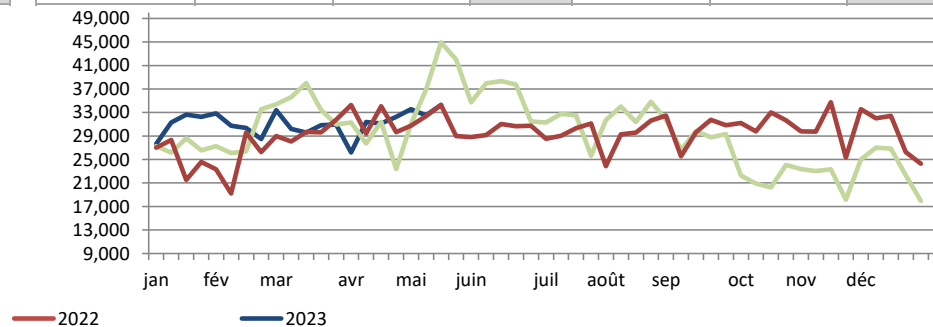
Exportations canadiennes de viande porcine CDN\$ ('000)

	Mensuelles		Chg	À ce jour		Chg
	mars-23	mars-22		mars-23	mars-22	
États-Unis	148,303	196,652	↓ -24.6%	433,338	514,162	↓ -15.7%
Chine	57,798	27,203	-	137,870	92,267	↑ 49.4%
Japon	72,005	110,962	↓ -35.1%	217,333	294,975	↓ -26.3%
Mexique	32,100	34,648	↓ -7.4%	92,146	84,089	↑ 9.6%
Philippines	30,083	31,408	↓ -4.2%	61,211	80,156	↓ -23.6%
Taiwan	16,657	6,260	-	37,410	15,941	-
Corée du Sud	16,104	19,081	↓ -15.6%	46,230	49,672	↓ -6.9%
Colombie	5,766	1,185	-	17,400	3,825	-
Panama	1,646	1,175	↑ 40.0%	5,112	3,152	↑ 62.2%
Nouvelle-Zélande	2,187	947	-	4,598	2,524	↑ 82.2%
U.E. - 27	722	26	-	944	266	-
Autres	17,876	18,018	↓ -0.8%	44,893	48,729	↓ -7.9%
Total	401,246	447,566	↓ -10.3%	1,098,486	1,189,759	↓ -7.7%

Exportations domestiques seulement (exclus les réexportations)

Exportations canadiennes de porcs de marché/truies/verrats vers les États-Unis

	Semaine se terminant		Chg	À ce jour		Chg
	20-mai-23	21-mai-22		20-mai-23	21-mai-22	
Nombre de tête	34,284	34,291	↓ 0.0%	623,208	572,794	↑ 8.8%



Importations

tonnes métriques

	Semaine se terminant		Chg	À ce jour		Chg
	27-mai-23	28-mai-22		27-mai-23	28-mai-22	
**Porc frais et congelé						
États-Unis	1,777	1,871	↓ -5.1%	56,922	43,304	↑ 31.4%
Allemagne	0	174	-	4,694	8,434	↓ -44.3%
Danemark	0	51	-	3,596	3,089	↑ 16.4%
Espagne	0	24	↓ -100.0%	1,164	3,134	↓ -62.9%
Mexique	18	84	-	920	1,983	↓ -53.6%
Autres	0	181	-	2,188	3,073	↓ -28.8%
Total porc frais et congelé	1,794	2,301	↓ -22.0%	69,484	63,017	↑ 10.3%

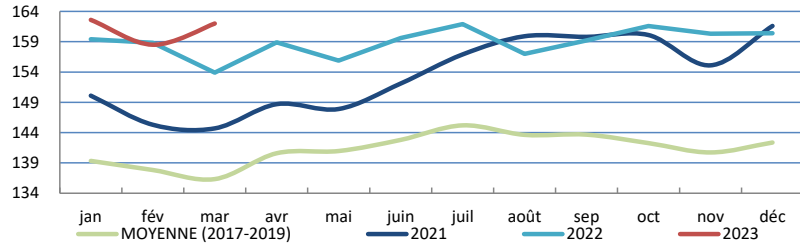
Source: ACIA

* Please note the CFIA data will be updated next week.

Indicateurs de marché

Indice des prix à la consommation - Porc frais et congelé

Base 2002, mensuel



Source : Statistique Canada

Valeur estimée moyenne des découpes de la carcasse de porc sur le marché de gros aux É.U.

(É.U.\$/cwt)

	Semaine se terminant		Chg	Valeur moyenne à ce jour		Chg
	27-mai-23	28-mai-22		27-mai-23	28-mai-22	
Carcasse	82.51	107.33	↓ -23.1%	81.61	102.54	↓ -20.4%
Longe	84.91	100.91	↓ -15.9%	82.55	98.85	↓ -16.5%
Épaule palette	126.19	115.32	↑ 9.4%	105.70	111.04	↓ -4.8%
Épaule picnic	67.71	67.51	↑ 0.3%	66.24	60.34	↑ 9.8%
Côtes de flanc	116.98	198.56	↓ -41.1%	116.33	175.76	↓ -33.8%
Fesse	76.74	90.07	↓ -14.8%	77.09	77.78	↓ -0.9%
Flanc	77.14	166.70	↓ -53.7%	89.16	174.46	↓ -48.9%

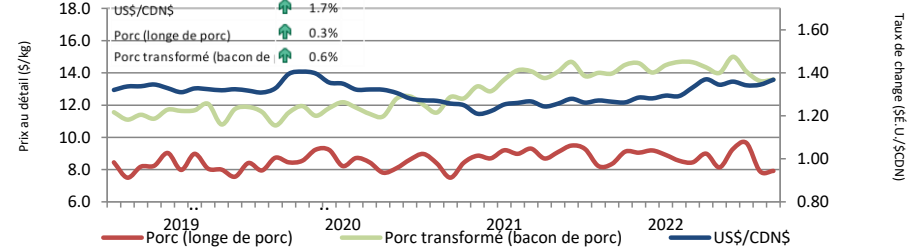
Source: USDA-APHIS: National Weekly Pork Report

	Semaine se terminant		Chg	À ce jour		Chg
	27-mai-23	28-mai-22		27-mai-23	28-mai-22	
**Porc transformé						
États-Unis	554	1,185	↓ -53.2%	25,437	26,213	↓ -3.0%
Italie	5	86	↓ -94.1%	1,580	1,721	↓ -8.2%
L'Autriche	0	14	-	188	251	↓ -25.1%
Autres	0	39	↓ -100.0%	690	903	↓ -23.6%
Total porc transformé	560	1,324	↓ -57.7%	27,896	29,088	↓ -4.1%
Total saindoux	0	24	-	1	90	↓ -98.8%
Total	2,354	3,649	↓ -35.5%	97,381	92,196	↑ 5.6%

Source: ACIA

Taux de change et prix au détail des produits de porc

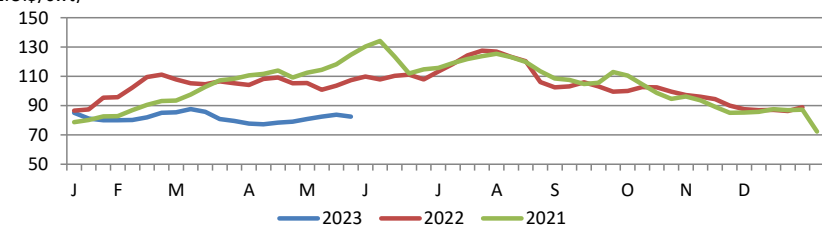
Comparaison entre janvier et mars 2



Source : Statistique Canada et la Banque du Canada

Valeur estimée de la carcasse sur le marché de gros aux É.U.

(É.U.\$/cwt)



*Calculs basés à partir d'un carcasse de 205 lbs. 53-54% maigre, 0.65"-0.80" GD dernière côte

États-Unis

Abattage de porc et production porcine aux États-Unis

	Semaine se terminant		Chg	À ce jour		Chg
	27-mai-23	28-mai-22		27-mai-23	28-mai-22	
Abattage ('000 têtes)	2,371	2,346	↑ 1.1%	51,730	51,010	↑ 1.4%
Production de porc (mil lbs)	512	508	↑ 0.8%	11,222	11,139	↑ 0.7%
Poids de carcasse moyenne (lbs)	216	216	0.0%			

Source: United State Department of Agriculture (USDA)

Prix de marché du porc aux États-Unis selon la région

Moyenne hebdomadaire pondérée de carcasse (É.U.\$/cwt)

	Semaine se terminant		Chg	À ce jour		Chg
	27-mai-23	28-mai-22		27-mai-23	28-mai-22	
US - National	79.88	102.03	↓ -21.7%	77.51	93.49	↓ -17.1%
Eastern Cornbelt	77.10	96.79	↓ -20.3%	75.34	90.08	↓ -16.4%
Iowa Minnesota	79.88	102.15	↓ -21.8%	77.49	93.36	↓ -17.0%
Western Cornbelt	79.97	102.59	↓ -22.0%	77.37	93.56	↓ -17.3%

Total des prix moyens pondérés composites*

Porcelet sevré précocement	18.22	43.02	↓ -57.6%	42.78	60.90	↓ -29.8%
Porc d'engraissement 40 lbs	44.18	70.22	↓ -37.1%	74.99	104.05	↓ -27.9%

*comprend contrats et vente aux enchères

Source: USDA: National Direct

Importations américaines de viande porcine

Poids de carcasse - tonnes

	Mensuelles		Chg	À ce jour		Chg
	mars-23	mars-22		mars-23	mars-22	
Canada	29,509	38,087	↓ -22.5%	88,900	101,478	↓ -12.4%
Mexique	3,680	5,495	↓ -33.0%	10,234	14,333	↓ -43.5%
Danemark	2,404	3,821	↓ -37.1%	6,759	11,955	↓ -28.6%
Pologne	1,842	2,884	↓ -36.1%	5,972	8,808	↓ -32.2%
Italie	1,889	2,475	↓ -23.7%	4,714	5,617	↓ -16.1%
Autres	5,037	7,526	↓ -33.1%	12,252	20,366	↓ -39.8%
Total	44,361	60,289	↓ -26.4%	128,831	162,557	↓ -20.7%

Source : USDA, Service de recherche économique

Exportations américaines de viande porcine

Poids de carcasse - tonnes

	Mensuelles		Chg	À ce jour		Chg
	mars-23	mars-22		mars-23	mars-22	
Mexique	101,955	92,317	↑ 10.4%	286,773	273,313	↑ 4.9%
Japon	46,520	44,490	↑ 4.6%	126,352	125,291	↑ 0.8%
Chine	20,282	18,830	↑ 7.7%	66,488	55,613	↑ 19.6%
Canada	23,830	22,636	↑ 5.3%	63,614	57,204	↑ 11.2%
Corée du Sud	26,360	20,304	↑ 29.8%	62,879	60,756	↑ 3.5%
Autres	56,895	48,257	↑ 17.9%	150,534	126,650	↑ 18.9%
Total	275,842	246,834	↑ 11.8%	756,641	698,827	↑ 8.3%

Source : USDA, Service de recherche économique

Pour plus d'information, veuillez contacter

Francois Bédard

Spécialiste de secteur - porc

Division de l'industrie animale

Francois.Bedard@agr.gc.ca

Tél: 613-282-4103

www.agr.gc.ca/vianderouge