

Coup d'oeil sur le porc

La semaine terminant le 23 septembre 2023



Abattage de porc sous inspection fédérale

Nombre de tête

	Semaine se terminant		Chg	À ce jour		Chg
	23-Sep-23	24-Sep-22		23-Sep-23	24-Sep-22	
Ouest	193,666	177,589	↑ 9.1%	6,733,237	6,533,123	↑ 3.1%
Est	230,387	235,404	↓ -2.1%	8,601,531	8,721,046	↓ -1.4%
Canada	424,053	412,993	↑ 2.7%	15,334,768	15,254,169	↑ 0.5%
Poids de carcasse (kg)*[1]	103.23	105.63	↓ -2.3%	107.21	108.99	↓ -1.6%
Production porcine (t)	43,775	43,624	↑ 0.3%	1,644,040	1,662,552	↓ -1.1%

[1] La semaine terminant le 23 septembre 2023 (kg)

Source: Agence canadienne d'inspection des aliments (ACIA)

Note: Ouest (C.-B., Alb., Sask., Man.) et Est (Ont., QC, N.-B., N.-É., Î.-P.-É.)

Prix du porc [1]

\$CDN/100kg

	Semaine se terminant		Chg	Prix moyen à ce jour		Chg
	23-Sep-23	24-Sep-22		23-Sep-23	24-Sep-22	
Colombie-Britannique	221.58	243.93	↓ -9.2%	213.09	237.67	↓ -10.3%
Alberta	227.60	241.70	↓ -5.8%	213.22	234.92	↓ -9.2%
Saskatchewan	210.48	234.06	↓ -10.1%	205.35	229.30	↓ -10.4%
Manitoba	226.23	243.19	↓ -7.0%	218.72	240.62	↓ -9.1%
Ontario [1]	253.90	266.00	↓ -4.5%	237.75	258.98	↓ -8.2%
Québec **	211.40	206.12	↑ 2.6%	193.90	217.82	↓ -11.0%
Nouveau-Brunswick	211.57	238.29	↓ -11.2%	204.32	236.26	↓ -13.5%
Nouvelle-Écosse	221.35	241.93	↓ -8.5%	212.92	243.10	↓ -12.4%
Île-du-Prince-Édouard	211.40	209.94	↑ 0.7%	196.34	228.68	↓ -14.1%

[1] Le prix de l'Ontario représente la valeur totale FAB à l'embarquement, non pas l'Index 100

La formule de prix pour le Québec inclut une référence au prix de gros de la découpe de porc de l'USDA

Source: Offices de commercialisation provinciaux et gouvernements provinciaux et USDA

Abattage canadien de porc selon la province d'origine (fédérale et provinciale)

Nombre de tête

	Semaine se terminant		Chg	À ce jour		Chg
	23-Sep-23	24-Sep-22		23-Sep-23	24-Sep-22	
Colombie-Britannique	3,629	3,473	↑ 4.5%	127,839	121,399	↑ 5.3%
Alberta	44,478	43,080	↑ 3.2%	1,589,796	1,595,798	↓ -0.4%
Saskatchewan	34,737	31,949	↑ 8.7%	1,296,445	1,227,519	↑ 5.6%
Manitoba	114,171	99,594	↑ 14.6%	3,842,415	3,670,103	↑ 4.7%
Ontario	104,212	105,760	↓ -1.5%	3,934,896	3,903,819	↑ 0.8%
Québec	136,387	142,153	↓ -4.1%	5,114,841	5,292,441	↓ -3.4%
Nouveau-Brunswick	1	443	-	14,840	16,942	↓ -12.4%
Nouvelle-Écosse	91	120	↓ -24.2%	4,954	7,361	↓ -32.7%
Île-du-Prince-Édouard	428	1,262	↓ -66.1%	31,317	42,693	↓ -26.6%
Canada	438,134	427,834	↑ 2.4%	15,957,343	15,878,075	↑ 0.5%

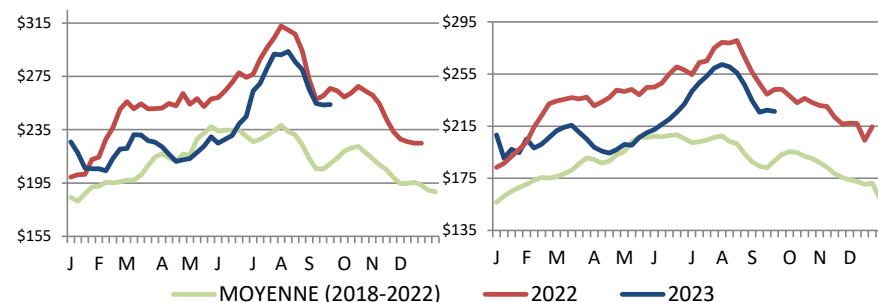
Abattage de truie/verrats estimés (comprend les abattages sous inspection fédérale et provinciale)

Ouest	1,605	1,375	↑ 16.7%	68,853	56,325	↑ 22.2%
Est	697	730	↓ -4.5%	33,839	31,631	↑ 7.0%
Canada	2,302	2,105	↑ 9.4%	102,692	87,956	↑ 16.8%

Source: ACIA et les gouvernements provinciaux

Prix du porc de l'Ontario- poids paré (valeur totale FAB à l'embarquement)

Prix du porc du Manitoba -Index 100



Prix moyen pondéré hebdomadaire (\$CDN/100kg)

Source: Offices de commercialisation provinciaux et gouvernements provinciaux et USDA

Exportations

Exportations canadiennes de viande porcine tonnes métriques

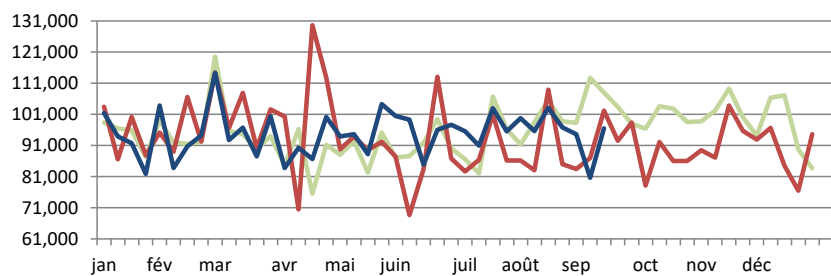
	Mensuelles		Chg	À ce jour		Chg
	Jul-23	Jul-22		Jul-23	Jul-22	
United States of Am	34,778	38,850	↓ -10.5%	251,567	287,932	↓ -12.6%
China	17,648	11,067	↑ 59.5%	148,147	85,591	↑ 73.1%
Japan	12,919	19,302	↓ -33.1%	105,149	138,968	↓ -24.3%
Mexico	15,915	14,777	↑ 7.7%	97,865	105,188	↓ -7.0%
Philippines	9,802	12,769	↓ -23.2%	72,999	107,552	↓ -32.1%
Taiwan	3,345	1,823	↑ 83.5%	34,608	16,257	-
Korea, South	3,098	6,583	↓ -52.9%	28,861	39,264	↓ -26.5%
Colombia	1,101	868	↑ 26.9%	9,700	5,443	↑ 78.2%
New Zealand	501	451	↑ 11.0%	4,282	3,517	↑ 21.8%
Australia	474	1,199	↓ -60.4%	4,156	8,400	↓ -50.5%
U.E. - 27	237	15	-	1,404	178	-
Autres	4,270	5,383	↓ -20.7%	36,621	42,040	↓ -12.9%
Total	104,088	113,088	↓ -8.0%	795,359	840,330	↓ -5.4%

Exportations domestiques seulement (exclus les réexportations)

Source : Statistique Canada

Exportations canadiennes de porcs d'engraissement vers les Etats-Unis

	Semaine se terminant		Chg	À ce jour		Chg
	16-Sep-23	17-Sep-22		16-Sep-23	17-Sep-22	
Nombre de tête	96,478	102,159	↓ -5.6%	3,505,538	3,482,848	↑ 0.7%



Source: USDA - APHIS

PRÉPARÉ PAR : DIVISION DE L'INDUSTRIE ANIMALE, SECTION D'INFORMATION SUR LES MARCHÉS

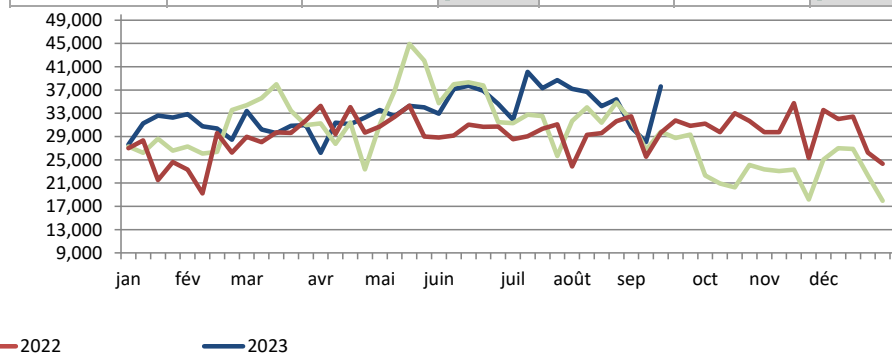
Exportations canadiennes de viande porcine CDN\$ ('000)

	Mensuelles		Chg	À ce jour		Chg
	Jul-23	Jul-22		Jul-23	Jul-22	
United States of Am	155,995	170,508	↓ -8.5%	1,014,486	1,213,948	↓ -16.4%
China	38,035	25,365	↑ 50.0%	359,335	182,123	↑ 97.3%
Japan	61,239	88,136	↓ -30.5%	498,041	678,975	↓ -26.6%
Mexico	43,057	40,997	↑ 5.0%	235,803	220,337	↑ 7.0%
Philippines	29,158	31,323	↓ -6.9%	203,021	234,411	↓ -13.4%
Taiwan	10,243	5,059	-	111,919	39,468	-
Korea, South	14,441	25,692	↓ -43.8%	117,290	139,279	↓ -15.8%
Colombia	3,381	2,044	↑ 65.4%	27,684	10,648	-
New Zealand	1,894	1,371	↑ 38.2%	11,192	8,735	↑ 28.1%
Australia	1,980	4,394	↓ -54.9%	12,648	27,373	↓ -53.8%
U.E. - 27	865	54	-	4,969	647	-
Autres	12,247	13,848	↓ -11.6%	102,172	101,101	↑ 1.1%
Total	372,534	408,792	↓ -8.9%	2,698,559	2,857,044	↓ -5.5%

Exportations domestiques seulement (exclus les réexportations)

Exportations canadiennes de porcs de marché/truies/verrats vers les Etats-Unis

	Semaine se terminant		Chg	À ce jour		Chg
	16-Sep-23	17-Sep-22		16-Sep-23	17-Sep-22	
Nombre de tête	37,625	29,648	↑ 26.9%	1,223,589	1,073,285	↑ 14.0%



Importations

tonnes métriques

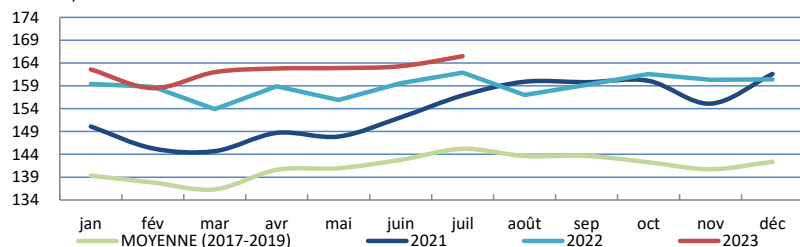
	Semaine se terminant		Chg	À ce jour		Chg
	23-Sep-23	24-Sep-22		23-Sep-23	24-Sep-22	
**Porc frais et congelé						
États-Unis	2,834	2,118	↑ 33.8%	103,729	76,830	↑ 35.0%
Allemagne	0	166	-	6,990	13,058	↓ -46.5%
Danemark	0	96	-	5,497	5,128	↑ 7.2%
Espagne	0	55	-	1,975	4,423	↓ -55.4%
Brésil	0	0	-	1,575	0	-
Autres	17	194	↓ -91.2%	4,149	8,522	↓ -51.3%
Total porc frais et congelé	2,851	2,629	↑ 8.5%	123,914	107,961	↑ 14.8%

Source: ACIA

Indicateurs de marché

Indice des prix à la consommation - Porc frais et congelé

Base 2002, mensuel



Source : Statistique Canada

Valeur estimée moyenne des découpes de la carcasse de porc sur le marché de gros aux É.U.

(É.U.\$/cwt)

	Semaine se terminant		Chg	Valeur moyenne à ce jour		Chg
	23-Sep-23	24-Sep-22		23-Sep-23	24-Sep-22	
Carcasse	99.46	103.20	↓ -3.6%	90.65	107.24	↓ -15.5%
Longe	98.08	97.40	↑ 0.7%	88.41	100.51	↓ -12.0%
Épaule palette	122.37	110.98	↑ 10.3%	114.20	120.47	↓ -5.2%
Épaule picnic	81.28	89.35	↓ -9.0%	72.17	70.49	↑ 2.4%
Côtes de flanc	112.26	130.08	↓ -13.7%	119.51	168.68	↓ -29.1%
Fesse	88.45	105.70	↓ -16.3%	83.56	89.36	↓ -6.5%
Flanc	139.45	135.63	↑ 2.8%	115.05	172.50	↓ -33.3%

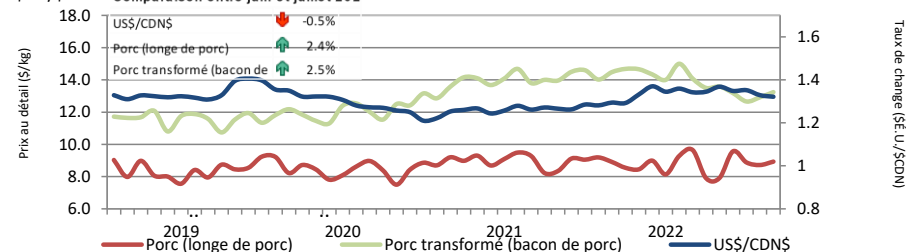
Source: USDA-APHIS: National Weekly Pork Report

	Semaine se terminant		Chg	À ce jour		Chg
	23-Sep-23	24-Sep-22		23-Sep-23	24-Sep-22	
**Porc transformé						
États-Unis	1,884	1,922	↓ -2.0%	49,446	48,816	↑ 1.3%
Italie	6	157	↓ -96.0%	3,043	3,514	↓ -13.4%
Danemark	0	0	-	461	660	↓ -30.2%
Autres	3	50	↓ -93.9%	1,397	1,434	↓ -2.6%
Total porc transformé	1,893	2,129	↓ -11.1%	54,346	54,424	↓ -0.1%
Total saindoux	0	0	-	70	174	↓ -59.9%
Total	4,745	4,758	↓ -0.3%	178,330	162,559	↑ 9.7%

Source: ACIA

Taux de change et prix au détail des produits de porc

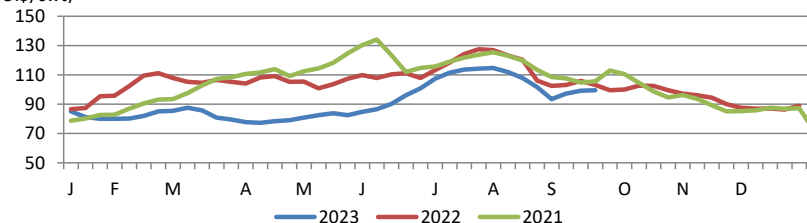
US\$/SCDN Comparaison entre juin et juillet 202



Source : Statistique Canada et la Banque du Canada

Valeur estimée de la carcasse sur le marché de gros aux É.U.

(É.U.\$/cwt)



*Calculs basés à partir d'un carcasse de 205 lbs. 53-54% maigre, 0.65"-0.80" GD dernière côte

États-Unis

Abattage de porc et production porcine aux États-Unis

	Semaine se terminant		Chg	À ce jour		Chg
	23-Sep-23	24-Sep-22		23-Sep-23	24-Sep-22	
Abattage ('000 têtes)	2,537	2,555	↓ -0.7%	91,486	90,336	↑ 1.3%
Production de porc (mil lbs)	523	542	↓ -3.5%	19,499	19,481	↑ 0.1%
Poids de carcasse moyenne (lbs)	206	212	↓ -2.8%			

Source: United State Department of Agriculture (USDA)

United States Hog Market Prices - By Region

Moyenne hebdomadaire pondérée de carcasse (É.U.\$/cwt)

	Semaine se terminant		Chg	À ce jour		Chg
	23-Sep-23	24-Sep-22		23-Sep-23	24-Sep-22	
US - National	85.35	95.44	↓ -10.6%	83.91	99.28	↓ -15.5%
Eastern Cornbelt	85.63	92.01	↓ -6.9%	82.22	94.38	↓ -12.9%
Iowa Minnesota	84.58	95.55	↓ -11.5%	83.90	99.37	↓ -15.6%
Western Cornbelt	84.63	95.59	↓ -11.5%	83.82	99.86	↓ -16.1%

Total des prix moyens pondérés composites*

Porcelet sevré précocement	22.66	41.39	↓ -45.3%	30.91	54.01	↓ -42.8%
Porc d'engraissement 40 lbs	40.99	54.00	↓ -24.1%	55.27	91.70	↓ -39.7%

*comprend contrats et vente aux enchères

Source: USDA: National Direct

Importations américaines de viande porcine

Poids de carcasse - tonnes

	Mensuelles		Chg	À ce jour		Chg
	Jul-23	Jul-22		Jul-23	Jul-22	
Canada	28,694	29,574	↓ -3.0%	197,385	228,823	↓ -13.7%
Mexique	3,439	4,201	↓ -18.1%	25,197	30,667	↓ -17.8%
Danemark	2,126	2,755	↓ -22.8%	15,864	32,623	↓ -51.4%
Pologne	2,087	3,551	↓ -41.2%	13,073	23,472	↓ -44.3%
Italie	2,013	1,956	↑ 2.9%	12,109	13,282	↓ -8.8%
Autres	4,731	4,834	↓ -2.1%	31,127	47,851	↓ -34.9%
Total	43,090	46,870	↓ -8.1%	294,755	376,718	↓ -21.8%

Source : USDA, Service de recherche économique

Exportations américaines de viande porcine

Poids de carcasse - tonnes

	Mensuelles		Chg	À ce jour		Chg
	Jul-23	Jul-22		Jul-23	Jul-22	
Mexique	84,770	76,562	↑ 10.7%	650,594	600,980	↑ 8.3%
Japon	36,437	39,546	↓ -7.9%	300,073	301,415	↓ -0.4%
Corée du Sud	15,511	20,698	↓ -25.1%	158,682	149,133	↑ 6.4%
Chine	17,869	20,657	↓ -13.5%	157,749	140,762	↑ 12.1%
Canada	19,256	17,065	↑ 12.8%	138,646	127,474	↑ 8.8%
Autres	55,086	45,138	↑ 22.0%	388,441	328,451	↑ 18.3%
Total	228,928	219,667	↑ 4.2%	1,794,186	1,648,215	↑ 8.9%

Source : USDA, Service de recherche économique

Pour plus d'information, veuillez contacter

Francois Bédard

Spécialiste de secteur - porc

Division de l'industrie animale

Francois.Bedard@agr.gc.ca

Tél: 613-282-4103