

# Coup d'oeil sur le porc

Semaine terminant le 22 juillet 2023



## Abattage de porc sous inspection fédérale

Nombre de tête

	Semaine se terminant		Chg	À ce jour		Chg
	22-juil.-23	23-juil.-22		22-juil.-23	23-juil.-22	
Ouest	169,280	162,064	↑ 4.5%	5,128,019	5,001,757	↑ 2.5%
Est	226,818	222,752	↑ 1.8%	6,658,487	6,749,413	↓ -1.3%
<b>Canada</b>	<b>396,098</b>	<b>384,816</b>	<b>↑ 2.9%</b>	<b>11,786,506</b>	<b>11,751,170</b>	<b>↑ 0.3%</b>
<b>Poids de carcasse (kg)*[1]</b>	<b>104.26</b>	<b>105.35</b>	<b>↓ -1.0%</b>	<b>108.01</b>	<b>110.38</b>	<b>↓ -2.1%</b>
<b>Production porcine (t)</b>	<b>41,297</b>	<b>40,541</b>	<b>↑ 1.9%</b>	<b>1,273,099</b>	<b>1,297,037</b>	<b>↓ -1.8%</b>

[1] La semaine terminant le 22 juillet 2023 (kg)

Source: Agence canadienne d'inspection des aliments (ACIA)

Note: Ouest (C.-B., Alb., Sask., Man.) et Est (Ont., QC, N.-B., N.-É., Î.-P.-É.)

## Prix du porc [1]

\$CDN/100kg

	Semaine se terminant		Chg	Prix moyen à ce jour		Chg
	22-juil.-23	23-juil.-22		22-juil.-23	23-juil.-22	
Colombie-Britannique	250.42	263.76	↓ -5.1%	203.77	228.96	↓ -11.0%
Alberta	251.20	269.00	↓ -6.6%	203.24	225.80	↓ -10.0%
Saskatchewan	239.15	260.06	↓ -8.0%	197.69	221.58	↓ -10.8%
Manitoba	253.53	265.09	↓ -4.4%	210.76	233.60	↓ -9.8%
Ontario [1]	281.32	296.72	↓ -5.2%	224.39	250.24	↓ -10.3%
Québec **	232.68	241.57	↓ -3.7%	185.10	213.72	↓ -13.4%
Nouveau-Brunswick	246.85	273.46	↓ -9.7%	195.17	228.37	↓ -14.5%
Nouvelle-Écosse	247.21	267.59	↓ -7.6%	201.78	233.04	↓ -13.4%
Île-du-Prince-Édouard	232.68	246.12	↓ -5.5%	188.29	225.99	↓ -16.7%

[1] Le prix de l'Ontario représente la valeur totale FAB à l'embarquement, non pas l'Index 100

La formule de prix pour le Québec inclut une référence au prix de gros de la découpe de porc de l'USDA

Source: Offices de commercialisation provinciaux et gouvernements provinciaux et USDA

## Abattage canadien de porc selon la province d'origine (fédérale et provinciale)

Nombre de tête

	Semaine se terminant		Chg	À ce jour		Chg
	22-juil.-23	23-juil.-22		22-juil.-23	23-juil.-22	
Colombie-Britannique	3,448	3,277	↑ 5.2%	93,805	92,907	↑ 1.0%
Alberta	45,764	40,989	↑ 11.6%	1,213,582	1,216,896	↓ -0.3%
Saskatchewan	36,004	34,177	↑ 5.3%	993,330	948,675	↑ 4.7%
Manitoba	89,630	87,653	↑ 2.3%	2,902,752	2,807,436	↑ 3.4%
Ontario	98,726	96,914	↑ 1.9%	3,036,728	2,993,172	↑ 1.5%
Québec	138,253	138,316	↓ 0.0%	3,972,579	4,115,761	↓ -3.5%
Nouveau-Brunswick	324	373	↓ -13.1%	11,465	12,337	↓ -7.1%
Nouvelle-Écosse	112	181	↓ -38.1%	3,832	5,545	↓ -30.9%
Île-du-Prince-Édouard	1,111	215	-	26,594	33,885	↓ -21.5%
<b>Canada</b>	<b>413,372</b>	<b>402,095</b>	<b>↑ 2.8%</b>	<b>12,254,667</b>	<b>12,226,614</b>	<b>↑ 0.2%</b>

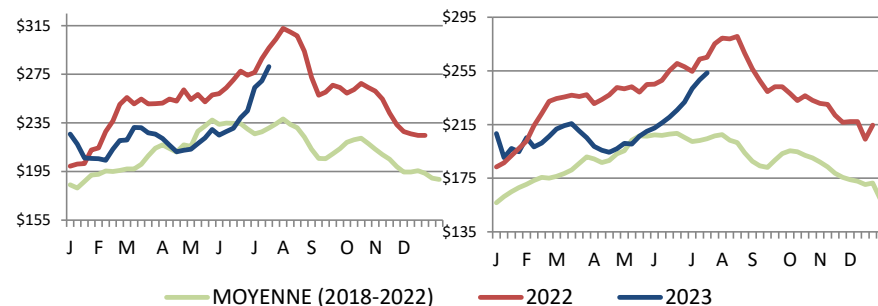
## Abattage de truie/verrats estimés (comprend les abattages sous inspection fédérale et provinciale)

Ouest	1,887	1,707	↑ 10.5%	53,790	41,847	↑ 28.5%
Est	984	800	↑ 23.0%	25,654	25,799	↓ -0.6%
<b>Canada</b>	<b>2,871</b>	<b>2,507</b>	<b>↑ 14.5%</b>	<b>79,444</b>	<b>67,646</b>	<b>↑ 17.4%</b>

Source: ACIA et les gouvernements provinciaux

## Prix du porc de l'Ontario- poids paré (valeur totale FAB à l'embarquement)

## Prix du porc du Manitoba -Index 100



Prix moyen pondéré hebdomadaire (\$CDN/100kg)

Source: Offices de commercialisation provinciaux et gouvernements provinciaux et USDA

## Exportations

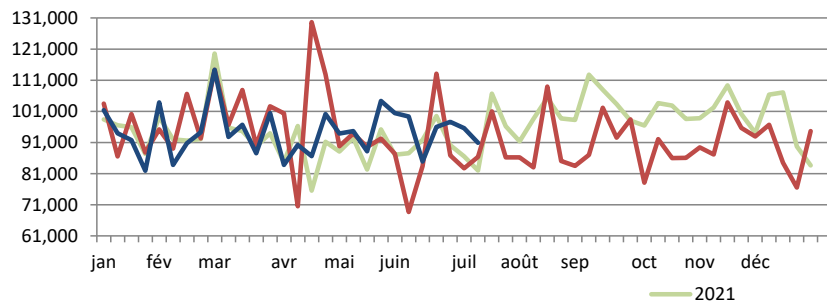
### Exportations canadiennes de viande porcine tonnes métriques

	Mensuelles		Chg	À ce jour		Chg
	31-mai-23	31-mai-22		31-mai-23	31-mai-22	
États-Unis	35,811	42,265	↓ -15.3%	179,815	207,812	↓ -13.5%
Chine	24,514	9,460	-	109,048	63,752	↑ 71.1%
Japon	16,354	18,872	↓ -13.3%	77,533	99,220	↓ -21.9%
Mexique	14,326	13,377	↑ 7.1%	61,106	74,762	↓ -18.3%
Philippines	14,947	19,863	↓ -24.7%	49,748	76,730	↓ -35.2%
Taiwan	7,272	1,709	-	26,534	12,300	-
Corée du Sud	4,243	5,520	↓ -23.1%	22,033	25,571	↓ -13.8%
Colombie	386	1,012	↓ -61.9%	7,883	3,925	-
Panama	626	899	↓ -30.4%	2,991	2,381	↑ 25.6%
Nouvelle-Zélande	153	350	↓ -56.3%	2,755	2,734	↑ 0.8%
U.E. - 27	338	17	-	769	158	-
Autres	5,244	6,434	↓ -18.5%	28,022	32,999	↓ -15.1%
<b>Total</b>	<b>124,214</b>	<b>119,779</b>	<b>↑ 3.7%</b>	<b>568,237</b>	<b>602,344</b>	<b>↓ -5.7%</b>

Exportations domestiques seulement (exclus les réexportations)  
Source : Statistique Canada

### Exportations canadiennes de porcs d'engraissement vers les États-Unis

	Semaine se terminant		Chg	À ce jour		Chg
	15-juil.-23	16-juil.-22		15-juil.-23	16-juil.-22	
Nombre de tête	90,932	84,408	↑ 7.7%	2,639,957	2,659,916	↓ -0.8%



Source: USDA - APHIS

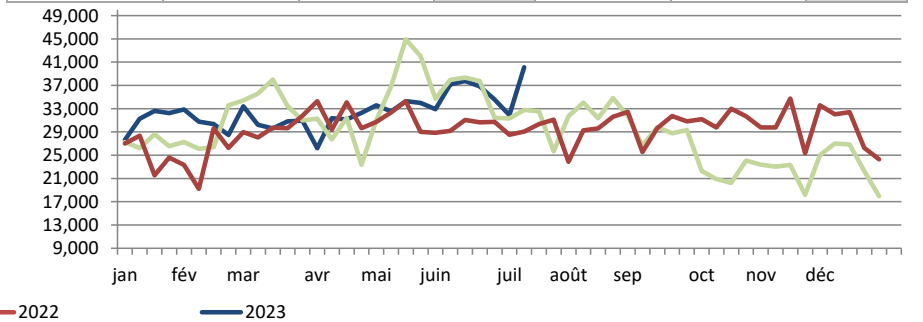
### Exportations canadiennes de viande porcine CDN\$ ('000)

	Mensuelles		Chg	À ce jour		Chg
	31-mai-23	31-mai-22		31-mai-23	31-mai-22	
États-Unis	138,448	176,632	↓ -21.6%	709,713	864,622	↓ -17.9%
Chine	62,742	19,645	-	271,426	133,837	-
Japon	77,467	88,903	↓ -12.9%	368,965	496,977	↓ -25.8%
Mexique	44,711	46,831	↓ -4.5%	141,955	139,168	↑ 2.0%
Philippines	36,152	31,278	↑ 15.6%	134,085	159,897	↓ -16.1%
Taiwan	24,589	4,708	-	86,450	28,094	-
Corée du Sud	17,402	19,730	↓ -11.8%	88,514	87,936	↑ 0.7%
Colombie	1,859	45	-	22,539	7,064	-
Panama	1,234	2,053	↓ -39.9%	7,128	5,478	↑ 30.1%
Nouvelle-Zélande	1,965	631	-	6,701	5,410	↑ 23.9%
U.E. - 27	1,079	135	-	2,691	567	-
Autres	13,374	19,339	↓ -30.8%	78,844	81,523	↓ -3.3%
<b>Total</b>	<b>421,023</b>	<b>409,930</b>	<b>↑ 2.7%</b>	<b>1,919,010</b>	<b>2,010,573</b>	<b>↓ -4.6%</b>

Exportations domestiques seulement (exclus les réexportations)

### Exportations canadiennes de porcs de marché/truies/verrats vers les États-Unis

	Semaine se terminant		Chg	À ce jour		Chg
	15-juil.-23	16-juil.-22		15-juil.-23	16-juil.-22	
Nombre de tête	40,113	29,046	↑ 38.1%	907,818	809,824	↑ 12.1%



## Importations

tonnes métriques

	Semaine se terminant		Chg	À ce jour		Chg
	22-juil.-23	23-juil.-22		22-juil.-23	23-juil.-22	
<b>**Porc frais et congelé</b>						
États-Unis	2,411	2,312	↑ 4.3%	77,942	58,120	↑ 34.1%
Allemagne	50	223	↓ -77.7%	5,855	10,901	↓ -46.3%
Danemark	0	76	-	4,506	3,790	↑ 18.9%
Espagne	25	196	↓ -87.3%	1,511	3,847	↓ -60.7%
Mexique	17	60	↓ -71.6%	1,276	2,498	↓ -48.9%
Autres	25	171	↓ -85.3%	2,922	4,116	↓ -29.0%
<b>Total porc frais et congelé</b>	<b>2,528</b>	<b>3,038</b>	<b>↓ -16.8%</b>	<b>94,012</b>	<b>83,273</b>	<b>↑ 12.9%</b>

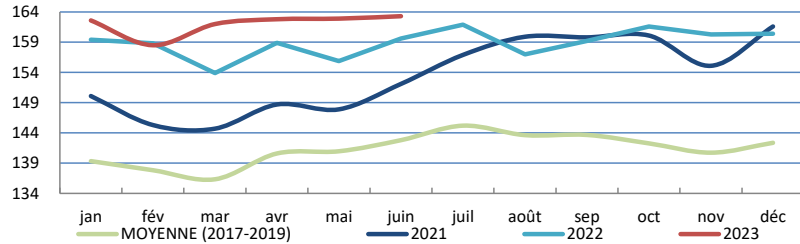
Source: ACIA

\* Please note the CFIA data will be updated next week.

## Indicateurs de marché

### Indice des prix à la consommation - Porc frais et congelé

Base 2002, mensuel



Source : Statistique Canada

### Valeur estimée moyenne des découpes de la carcasse de porc sur le marché de gros aux É.U.

(É.U.\$/cwt)

	Semaine se terminant		Chg	Valeur moyenne à ce jour		Chg
	22-juil.-23	23-juil.-22		22-juil.-23	23-juil.-22	
Carcasse	113.67	124.26	↓ -8.5%	86.38	104.71	↓ -17.5%
Longe	100.69	105.08	↓ -4.2%	85.66	99.74	↓ -14.1%
Épaule palette	114.54	161.72	↓ -29.2%	115.14	119.08	↓ -3.3%
Épaule picnic	86.74	86.61	↑ 0.2%	66.92	63.85	↑ 4.8%
Côtes de flanc	123.34	173.01	↓ -28.7%	117.02	177.63	↓ -34.1%
Fesse	103.28	112.22	↓ -8.0%	80.71	82.57	↓ -2.3%
Flanc	194.57	196.56	↓ -1.0%	97.88	170.95	↓ -42.7%

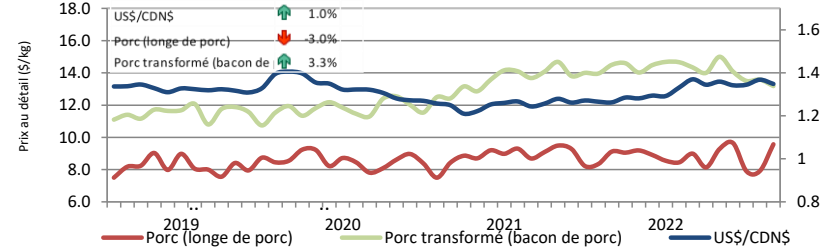
Source: USDA-APHIS: National Weekly Pork Report

	Semaine se terminant		Chg	À ce jour		Chg
	22-juil.-23	23-juil.-22		22-juil.-23	23-juil.-22	
<b>**Porc transformé</b>						
États-Unis	1,246	1,092	↑ 14.1%	33,219	35,030	↓ -5.2%
Italie	0	90	-	2,275	2,441	↓ -6.8%
L'Autriche	0	0	-	270	266	↑ 1.2%
Autres	1	23	↓ -96.2%	2,260	1,273	↑ 77.5%
<b>Total porc transformé</b>	<b>1,247</b>	<b>1,206</b>	<b>↑ 3.4%</b>	<b>38,023</b>	<b>39,010</b>	<b>↓ -2.5%</b>
<b>Total saindoux</b>	<b>5</b>	<b>0</b>	<b>-</b>	<b>58</b>	<b>91</b>	<b>↓ -35.6%</b>
<b>Total</b>	<b>3,780</b>	<b>4,243</b>	<b>↓ -10.9%</b>	<b>132,094</b>	<b>122,374</b>	<b>↑ 7.9%</b>

Source: ACIA

### Taux de change et prix au détail des produits de porc

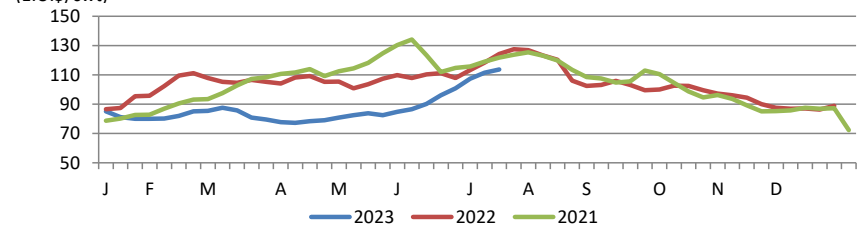
US\$/SCDN



Source : Statistique Canada et la Banque du Canada

### Valeur estimée de la carcasse sur le marché de gros aux É.U.

(É.U.\$/cwt)



\*Calculs basés à partir d'un carcasse de 205 lbs. 53-54% maigre, 0.65"-0.80" GD dernière côte

## États-Unis

### Abattage de porc et production porcine aux États-Unis

	Semaine se terminant		Chg	À ce jour		Chg
	22-juil.-23	23-juil.-22		22-juil.-23	23-juil.-22	
Abattage ('000 têtes)	2,316	2,295	↑ 0.9%	69,725	68,899	↑ 1.2%
Production de porc (mil lbs)	486	484	↑ 0.3%	15,007	14,963	↑ 0.3%
Poids de carcasse moyenne (lbs)	210	211	↓ -0.5%			

Source: United State Department of Agriculture (USDA)

### Prix de marché du porc aux États-Unis selon la région

Moyenne hebdomadaire pondérée de carcasse (É.U.\$/cwt)

	Semaine se terminant		Chg	À ce jour		Chg
	22-juil.-23	23-juil.-22		22-juil.-23	23-juil.-22	
US - National	100.91	113.03	↓ -10.7%	81.20	97.08	↓ -16.3%
Eastern Cornbelt	97.70	104.48	↓ -6.5%	79.11	92.81	↓ -14.8%
Iowa Minnesota	101.24	114.24	↓ -11.4%	81.32	97.00	↓ -16.2%
Western Cornbelt	101.60	114.55	↓ -11.3%	81.19	97.28	↓ -16.5%

#### Total des prix moyens pondérés composites\*

Porcelet sevré précocement	15.45	41.03	↓ -62.3%	35.74	55.78	↓ -35.9%
Porc d'engraissement 40 lbs	36.58	68.15	↓ -46.3%	62.73	96.63	↓ -35.1%

\*comprend contrats et vente aux enchères

Source: USDA: National Direct

### Importations américaines de viande porcine

Poids de carcasse - tonnes

	Mensuelles		Chg	À ce jour		Chg
	31-mai-23	31-mai-22		31-mai-23	31-mai-22	
Canada	25,447	33,020	↓ -22.9%	139,842	166,988	↓ -16.3%
Denmark	2,566	5,654	↓ -54.6%	12,108	24,803	↓ -41.8%
Poland	1,763	3,679	↓ -52.1%	10,030	17,236	↓ -51.2%
Mexico	4,350	4,547	↓ -4.3%	17,749	23,293	↓ -23.8%
Italy	1,808	1,381	↑ 31.0%	7,976	9,076	↓ -12.1%
Autres	4,425	6,137	↓ -27.9%	21,839	34,966	↓ -37.5%
<b>Total</b>	<b>40,361</b>	<b>54,417</b>	<b>↓ -25.8%</b>	<b>209,545</b>	<b>276,362</b>	<b>↓ -24.2%</b>

Source : USDA, Service de recherche économique

### Exportations américaines de viande porcine

Poids de carcasse - tonnes

	Mensuelles		Chg	À ce jour		Chg
	31-mai-23	31-mai-22		31-mai-23	31-mai-22	
Japan	43,650	45,373	↓ -3.8%	217,030	217,136	↓ 0.0%
Mexico	103,227	87,210	↑ 18.4%	476,447	443,900	↑ 7.3%
Canada	18,870	18,088	↑ 4.3%	99,871	92,800	↑ 7.6%
China	23,489	21,975	↑ 6.9%	115,771	97,369	↑ 18.9%
South Korea	29,789	23,925	↑ 24.5%	122,647	105,740	↑ 16.0%
Autres	61,365	53,100	↑ 15.6%	268,635	229,753	↑ 16.9%
<b>Total</b>	<b>280,390</b>	<b>249,671</b>	<b>↑ 12.3%</b>	<b>1,300,400</b>	<b>1,186,697</b>	<b>↑ 9.6%</b>

Source : USDA, Service de recherche économique

### Pour plus d'information, veuillez contacter

Francois Bédard

Spécialiste de secteur - porc

Division de l'industrie animale

[Francois.Bedard@agr.gc.ca](mailto:Francois.Bedard@agr.gc.ca)

Tél: 613-282-4103

[www.agr.gc.ca/vianderouge](http://www.agr.gc.ca/vianderouge)