

Coup d'oeil sur le porc

La semaine terminant le 21 octobre 2023



Abattage de porc sous inspection fédérale

Nombre de tête

	Semaine se terminant		Chg	À ce jour		Chg
	21-Oct-23	22-Oct-22		21-Oct-23	22-Oct-22	
Ouest	182,991	181,310	↑ 0.9%	7,409,997	7,212,945	↑ 2.7%
Est	226,760	241,082	↓ -5.9%	9,470,509	9,629,578	↓ -1.7%
Canada	409,751	422,392	↓ -3.0%	16,880,506	16,842,523	↑ 0.2%
Poids de carcasse (kg)*[1]	107.88	106.84	↑ 1.0%	107.24	108.74	↓ -1.4%
Production porcine (t)	44,204	45,128	↓ -2.0%	1,810,265	1,831,456	↓ -1.2%

[1] La semaine terminant le 21 octobre 2023 (kg)

Source: Agence canadienne d'inspection des aliments (ACIA)

Note: Ouest (C.-B., Alb., Sask., Man.) et Est (Ont., QC, N.-B., N.-É., Î.-P.-É.)

Prix du porc [1]

\$CDN/100kg

	Semaine se terminant		Chg	Prix moyen à ce jour		Chg
	21-Oct-23	22-Oct-22		21-Oct-23	22-Oct-22	
Colombie-Britannique	213.40	240.47	↓ -11.3%	213.53	238.04	↓ -10.3%
Alberta	215.70	244.30	↓ -11.7%	214.03	235.35	↓ -9.1%
Saskatchewan	199.63	230.67	↓ -13.5%	205.32	229.44	↓ -10.5%
Manitoba	213.74	236.43	↓ -9.6%	219.03	240.34	↓ -8.9%
Ontario [1]	240.25	267.59	↓ -10.2%	238.62	259.40	↓ -8.0%
Québec **	N/A	216.64	-	N/A	216.83	-
Nouveau-Brunswick	199.07	232.86	↓ -14.5%	204.30	235.95	↓ -13.4%
Nouvelle-Écosse	212.17	240.47	↓ -11.8%	213.32	243.36	↓ -12.3%
Île-du-Prince-Édouard	N/A	219.80	-	N/A	227.12	-

[1] Le prix de l'Ontario représente la valeur totale FAB à l'embarquement, non pas l'Index 100

La formule de prix pour le Québec inclut une référence au prix de gros de la découpe de porc de l'USDA

Source: Offices de commercialisation provinciaux et gouvernements provinciaux et USDA

Abattage canadien de porc selon la province d'origine (fédérale et provinciale)

Nombre de tête

	Semaine se terminant		Chg	À ce jour		Chg
	21-Oct-23	22-Oct-22		21-Oct-23	22-Oct-22	
Colombie-Britannique	3,350	3,563	↓ -6.0%	141,404	133,635	↑ 5.8%
Alberta	45,790	45,568	↑ 0.5%	1,756,381	1,765,537	↓ -0.5%
Saskatchewan	29,265	34,387	↓ -14.9%	1,427,086	1,354,223	↑ 5.4%
Manitoba	108,654	95,570	↑ 13.7%	4,239,577	4,037,562	↑ 5.0%
Ontario	103,078	113,778	↓ -9.4%	4,333,719	4,330,483	↑ 0.1%
Québec	135,355	145,133	↓ -6.7%	5,627,040	5,837,522	↓ -3.6%
Nouveau-Brunswick	377	361	↑ 4.4%	17,782	18,157	↓ -2.1%
Nouvelle-Écosse	114	166	↓ -31.3%	5,589	8,173	↓ -31.6%
Île-du-Prince-Édouard	807	1,202	↓ -32.9%	34,561	46,903	↓ -26.3%
Canada	426,790	439,728	↓ -2.9%	17,583,139	17,532,195	↑ 0.3%

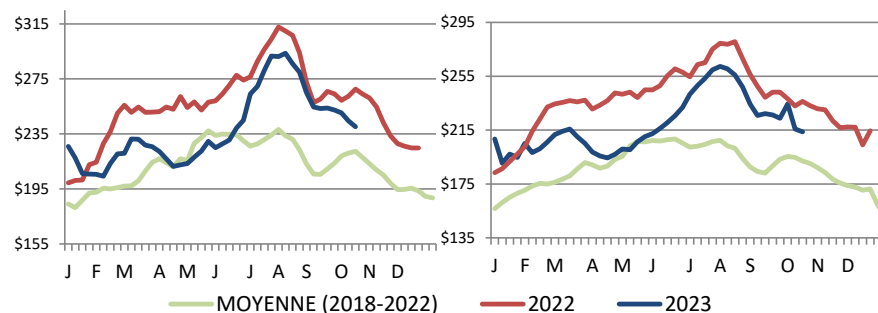
Abattage de truie/verrats estimés (comprend les abattages sous inspection fédérale et provinciale)

Ouest	1,671	1,484	↑ 12.6%	76,889	61,292	↑ 25.4%
Est	844	874	↓ -3.4%	37,307	34,390	↑ 8.5%
Canada	2,515	2,358	↑ 6.7%	114,196	95,682	↑ 19.3%

Source: ACIA et les gouvernements provinciaux

Prix du porc de l'Ontario- poids paré

(valeur totale FAB à l'embarquement)



Prix moyen pondéré hebdomadaire (\$CDN/100kg)

Source: Offices de commercialisation provinciaux et gouvernements provinciaux et USDA

Exportations

Exportations canadiennes de viande porcine tonnes métriques

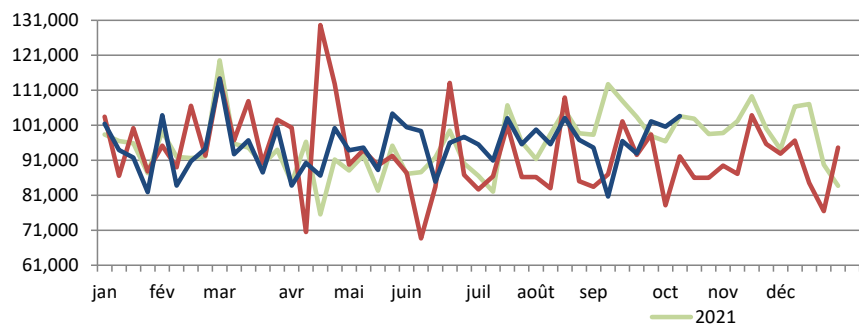
	Mensuelles		Chg	À ce jour		Chg
	Aug-23	Aug-22		Aug-23	Aug-22	
United States of Am	35,183	38,669	↓ -9.0%	286,750	326,601	↓ -12.2%
China	19,379	11,981	↑ 61.8%	167,499	97,571	↑ 71.7%
Japan	15,274	17,136	↓ -10.9%	120,401	156,103	↓ -22.9%
Mexico	15,029	16,976	↓ -11.5%	112,894	122,164	↓ -7.6%
Philippines	6,545	9,905	↓ -33.9%	79,544	117,457	↓ -32.3%
Taiwan	3,061	1,449	-	37,669	17,706	-
Korea, South	4,104	5,936	↓ -30.9%	32,962	45,201	↓ -27.1%
Colombia	1,372	126	-	11,072	5,569	↑ 98.8%
Australia	924	774	↑ 19.3%	5,055	9,175	↓ -44.9%
New Zealand	300	691	↓ -56.6%	4,582	4,208	↑ 8.9%
U.E. - 27	139	5	-	1,543	183	-
Autres	5,061	6,177	↓ -18.1%	41,683	48,217	↓ -13.6%
Total	106,370	109,824	↓ -3.1%	901,655	950,154	↓ -5.1%

Exportations domestiques seulement (exclus les réexportations)

Source : Statistique Canada

Exportations canadiennes de porcs d'engraissement vers les Etats-Unis

	Semaine se terminant		Chg	À ce jour		Chg
	14-Oct-23	15-Oct-22		14-Oct-23	15-Oct-22	
Nombre de tête	103,621	92,092	↑ 12.5%	3,904,850	3,843,976	↑ 1.6%



Source: USDA - APHIS

PRÉPARÉ PAR : DIVISION DE L'INDUSTRIE ANIMALE, SECTION D'INFORMATION SUR LES MARCHÉS

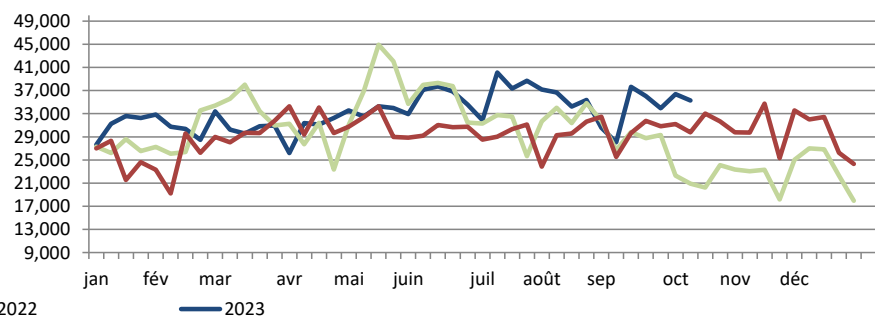
Exportations canadiennes de viande porcine CDN\$ ('000)

	Mensuelles		Chg	À ce jour		Chg
	Aug-23	Aug-22		Aug-23	Aug-22	
United States of Am	168,554	183,672	↓ -8.2%	1,183,039	1,397,620	↓ -15.4%
China	42,780	27,995	↑ 52.8%	402,012	210,118	↑ 91.3%
Japan	70,609	77,553	↓ -9.0%	568,541	756,527	↓ -24.8%
Mexico	41,134	45,408	↓ -9.4%	276,938	265,744	↑ 4.2%
Philippines	19,622	23,976	↓ -18.2%	222,691	258,387	↓ -13.8%
Taiwan	9,649	3,842	-	121,567	43,310	-
Korea, South	17,297	19,980	↓ -13.4%	134,575	159,258	↓ -15.5%
Colombia	4,353	263	-	32,037	10,911	-
Australia	2,880	2,314	↑ 24.4%	15,451	29,687	↓ -48.0%
New Zealand	681	2,354	↓ -71.1%	11,873	11,089	↑ 7.1%
U.E. - 27	445	28	-	5,414	675	-
Autres	14,242	16,257	↓ -12.4%	116,402	117,358	↓ -0.8%
Total	392,246	403,641	↓ -2.8%	3,090,542	3,260,684	↓ -5.2%

Exportations domestiques seulement (exclus les réexportations)

Exportations canadiennes de porcs de marché/truies/verrats vers les Etats-Unis

	Semaine se terminant		Chg	À ce jour		Chg
	14-Oct-23	15-Oct-22		14-Oct-23	15-Oct-22	
Nombre de tête	35,295	29,764	↑ 18.6%	1,365,255	1,196,830	↑ 14.1%



Importations

tonnes métriques

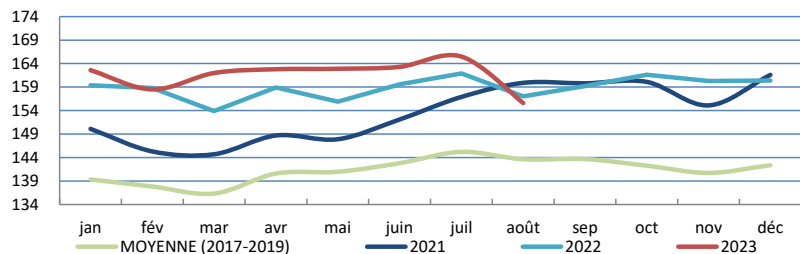
	Semaine se terminant		Chg	À ce jour		Chg
	21-Oct-23	22-Oct-22		21-Oct-23	22-Oct-22	
**Porc frais et congelé						
États-Unis	2,838	2,303	↑ 23.2%	115,324	86,183	↑ 33.8%
Allemagne	0	199	-	7,650	13,752	↓ -44.4%
Danemark	0	348	-	6,036	5,702	↑ 5.9%
Espagne	25	148	↓ -83.2%	2,125	4,675	↓ -54.6%
Brésil	0	0	-	1,953	2,942	↓ -33.6%
Autres	0	148	-	823	6,168	↓ -86.7%
Total porc frais et congelé	2,862	3,146	↓ -9.0%	133,911	119,421	↑ 12.1%

Source: ACIA

Indicateurs de marché

Indice des prix à la consommation - Porc frais et congelé

Base 2002, mensuel



Source : Statistique Canada

Valeur estimée moyenne des découpes de la carcasse de porc sur le marché de gros aux É.U.

(É.U.\$/cwt)

	Semaine se terminant		Chg	Valeur moyenne à ce jour		Chg
	21-Oct-23	22-Oct-22		21-Oct-23	22-Oct-22	
Carcasse	88.76	102.46	↓ -13.4%	90.92	106.66	↓ -14.8%
Longe	91.94	91.62	↑ 0.3%	88.99	99.88	↓ -10.9%
Épaule palette	108.29	101.44	↑ 6.8%	114.24	118.75	↓ -3.8%
Épaule picnic	74.99	89.35	↓ -16.1%	72.75	72.29	↑ 0.6%
Côtes de flanc	111.87	122.06	↓ -8.3%	118.66	164.58	↓ -27.9%
Fesse	80.68	109.89	↓ -26.6%	83.64	91.12	↓ -8.2%
Flanc	108.33	143.74	↓ -24.6%	115.63	168.84	↓ -31.5%

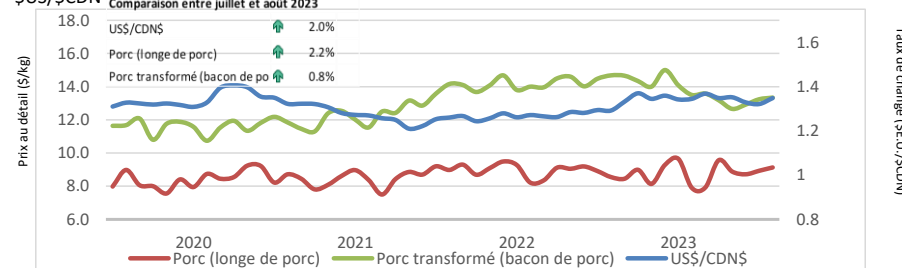
Source: USDA-APHIS: National Weekly Pork Report

	Semaine se terminant		Chg	À ce jour		Chg
	21-Oct-23	22-Oct-22		21-Oct-23	22-Oct-22	
**Porc transformé						
États-Unis	1,112	1,035	↑ 7.4%	54,059	53,610	↑ 0.8%
Italie	8	151	↓ -95.0%	3,492	4,024	↓ -13.2%
Danemark	0	49	-	548	765	↓ -28.3%
Autres	55	33	↑ 65.9%	1,644	1,649	↓ -0.3%
Total porc transformé	1,174	1,268	↓ -7.4%	59,743	60,048	↓ -0.5%
Total saindoux	18	0	-	88	184	↓ -52.4%
Total	4,055	4,414	↓ -8.2%	197,272	179,653	↑ 9.8%

Source: ACIA

Taux de change et prix au détail des produits de porc

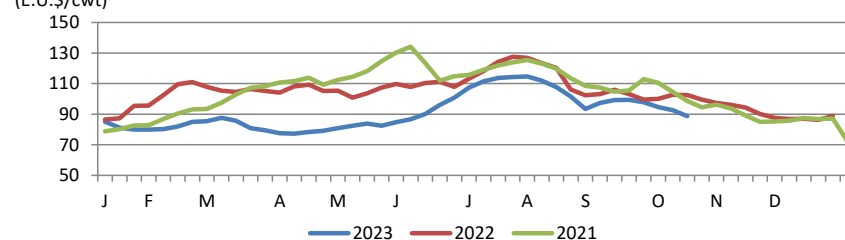
\$US/\$CDN



Source : Statistique Canada et la Banque du Canada

Valeur estimée de la carcasse sur le marché de gros aux É.U.

(É.U.\$/cwt)



*Calculs basés à partir d'un carcasse de 205 lbs. 53-54% maigre, 0.65"-0.80" GD dernière côte

États-Unis

United States Hog Slaughter and Pork Production

	Semaine se terminant		Chg	À ce jour		Chg
	21-Oct-23	22-Oct-22		21-Oct-23	22-Oct-22	
Abattage ('000 têtes)	2,610	2,570	↑ 1.6%	101,911	100,515	↑ 1.4%
Production de porc (mil lbs)	547	551	↓ -0.7%	21,696	21,656	↑ 0.2%
Poids de carcasse moyenne (lbs)	210	214	↓ -1.9%			

Source: United State Department of Agriculture (USDA)

United States Hog Market Prices - By Region

Moyenne hebdomadaire pondérée de carcasse (É.U.\$/cwt)

	Semaine se terminant		Chg	À ce jour		Chg
	21-Oct-23	22-Oct-22		21-Oct-23	22-Oct-22	
US - National	77.83	92.34	↓ -15.7%	83.67	98.60	↓ -15.1%
Eastern Cornbelt	79.89	88.98	↓ -10.2%	82.22	93.82	↓ -12.4%
Iowa Minnesota	76.95	92.43	↓ -16.7%	83.59	98.71	↓ -15.3%
Western Cornbelt	76.95	92.41	↓ -16.7%	83.51	99.13	↓ -15.8%

Total des prix moyens pondérés composites*

	21-Oct-23	22-Oct-22	Chg	21-Oct-23	22-Oct-22	Chg
Porcelet sevré précocement	29.39	36.54	↓ -19.6%	30.75	51.18	↓ -39.9%
Porc d'engraissement 40 lbs	35.85	51.38	↓ -30.2%	53.87	86.20	↓ -37.5%

*comprend contrats et vente aux enchères

Source: USDA: National Direct

Importations américaines de viande porcine

Poids de carcasse - tonnes

	Mensuelles		Chg	À ce jour		Chg
	Aug-23	Aug-22		Aug-23	Aug-22	
Canada	28,754	31,996	↓ -10.1%	226,138	260,820	↓ -13.3%
Mexique	3,420	4,155	↓ -17.7%	28,617	34,822	↓ -17.8%
Danemark	2,124	3,055	↓ -30.5%	17,988	35,678	↓ -49.6%
Pologne	1,741	2,771	↓ -37.2%	14,814	26,244	↓ -43.6%
Italie	2,497	2,519	↓ -0.9%	14,605	15,802	↓ -7.6%
Autres	4,728	6,110	↓ -22.6%	35,855	53,961	↓ -33.6%
Total	43,262	50,607	↓ -14.5%	338,017	427,326	↓ -20.9%

Source : USDA, Service de recherche économique

Exportations américaines de viande porcine

Poids de carcasse - tonnes

	Mensuelles		Chg	À ce jour		Chg
	Aug-23	Aug-22		Aug-23	Aug-22	
Mexique	94,989	88,568	↑ 7.2%	745,582	689,548	↑ 8.1%
Japon	40,565	36,700	↑ 10.5%	340,638	338,116	↑ 0.7%
Corée du Sud	16,207	18,727	↓ -13.5%	174,889	167,859	↑ 4.2%
Chine	16,429	28,797	↓ -42.9%	174,178	169,559	↑ 2.7%
Canada	21,740	18,328	↑ 18.6%	160,387	145,803	↑ 10.0%
Autres	48,999	41,797	↑ 17.2%	437,440	370,246	↑ 18.1%
Total	238,929	232,917	↑ 2.6%	2,033,115	1,881,132	↑ 8.1%

Source : USDA, Service de recherche économique

Pour plus d'information, veuillez contacter

Francois Bédard

Spécialiste de secteur - porc

Division de l'industrie animale

Francois.Bedard@agr.gc.ca

Tél: 613-282-4103