

# Coup d'oeil sur le porc

La semaine terminant le 17 juin 2023



## Abattage de porc sous inspection fédérale

Nombre de tête

	Semaine se terminant		Chg	À ce jour		Chg
	17-Jun-23	18-Jun-22		17-Jun-23	18-Jun-22	
Ouest	175,506	176,120	↓ -0.3%	4,299,646	4,171,421	↑ 3.1%
Est	239,192	226,130	↑ 5.8%	5,560,527	5,686,466	↓ -2.2%
<b>Canada</b>	<b>414,698</b>	<b>402,250</b>	<b>↑ 3.1%</b>	<b>9,860,173</b>	<b>9,857,887</b>	<b>↑ 0.0%</b>
<b>Poids de carcasse (kg)*[1]</b>	<b>105.68</b>	<b>106.97</b>	<b>↓ -1.2%</b>	<b>108.71</b>	<b>111.17</b>	<b>↓ -2.2%</b>
<b>Production porcine (t)</b>	<b>43,824</b>	<b>43,027</b>	<b>↑ 1.9%</b>	<b>1,071,899</b>	<b>1,095,874</b>	<b>↓ -2.2%</b>

[1] La semaine terminant le 17 juin 2023 (kg)

Source: Agence canadienne d'inspection des aliments (ACIA)

Note: Ouest (C.-B., Alb., Sask., Man.) et Est (Ont., QC, N.-B., N.-É., Î.-P.-É.)

## Prix du porc [1]

\$CDN/100kg

	Semaine se terminant		Chg	Prix moyen à ce jour		Chg
	17-Jun-23	18-Jun-22		17-Jun-23	18-Jun-22	
Colombie-Britannique	212.16	234.93	↓ -9.7%	198.16	222.73	↓ -11.0%
Alberta	207.30	241.80	↓ -14.3%	197.13	219.21	↓ -10.1%
Saskatchewan	205.04	242.80	↓ -15.6%	191.96	215.36	↓ -10.9%
Manitoba	220.50	255.28	↓ -13.6%	204.63	228.01	↓ -10.3%
Ontario [1]	230.65	270.47	↓ -14.7%	219.37	243.50	↓ -9.9%
Québec **	183.55	218.54	↓ -16.0%	179.06	210.20	↓ -14.8%
Nouveau-Brunswick	213.33	254.20	↓ -16.1%	187.58	220.93	↓ -15.1%
Nouvelle-Écosse	210.55	254.15	↓ -17.2%	195.61	226.25	↓ -13.5%
Île-du-Prince-Édouard	183.55	245.24	↓ -25.2%	182.92	219.91	↓ -16.8%

[1] Le prix de l'Ontario représente la valeur totale FAB à l'embarquement, non pas l'Index 100

La formule de prix pour le Québec inclut une référence au prix de gros de la découpe de porc de l'USDA

Source: Offices de commercialisation provinciaux et gouvernements provinciaux et USDA

## Abattage canadien de porc selon la province d'origine (fédérale et provinciale)

Nombre de tête

	Semaine se terminant		Chg	À ce jour		Chg
	17-Jun-23	18-Jun-22		17-Jun-23	18-Jun-22	
Colombie-Britannique	3,154	3,476	↓ -9.3%	77,416	75,998	↑ 1.9%
Alberta	38,406	40,745	↓ -5.7%	1,013,226	1,009,752	↑ 0.3%
Saskatchewan	37,120	34,818	↑ 6.6%	830,329	782,205	↑ 6.2%
Manitoba	99,438	100,185	↓ -0.7%	2,411,360	2,350,511	↑ 2.6%
Ontario	100,435	93,251	↑ 7.7%	2,553,132	2,520,178	↑ 1.3%
Québec	147,211	143,536	↑ 2.6%	3,302,405	3,467,838	↓ -4.8%
Nouveau-Brunswick	348	169	-	10,001	10,461	↓ -4.4%
Nouvelle-Écosse	91	149	↓ -38.9%	3,139	4,504	↓ -30.3%
Île-du-Prince-Édouard	978	1,553	↓ -37.0%	22,420	29,452	↓ -23.9%
<b>Canada</b>	<b>427,181</b>	<b>417,882</b>	<b>↑ 2.2%</b>	<b>10,223,428</b>	<b>10,250,899</b>	<b>↓ -0.3%</b>

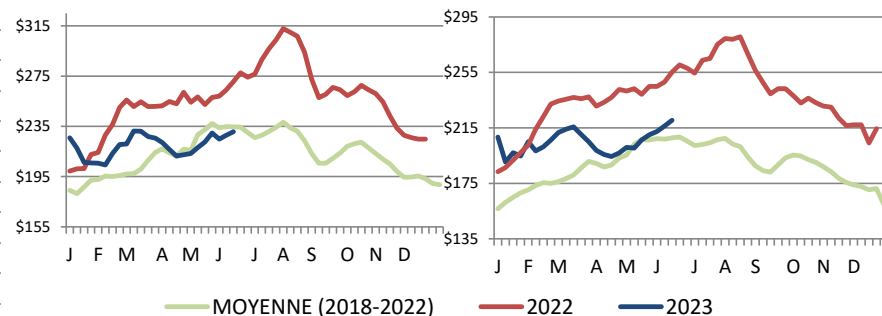
## Abattage de truie/verrats estimés (comprend les abattages sous inspection fédérale et provinciale)

	17-Jun-23	18-Jun-22	Chg	17-Jun-23	18-Jun-22	Chg
Ouest	1,799	1,743	↑ 3.2%	41,143	33,491	↑ 22.8%
Est	1,030	730	↑ 41.1%	21,014	21,684	↓ -3.1%
<b>Canada</b>	<b>2,829</b>	<b>2,473</b>	<b>↑ 14.4%</b>	<b>62,157</b>	<b>55,175</b>	<b>↑ 12.7%</b>

Source: ACIA et les gouvernements provinciaux

## Prix du porc de l'Ontario- poids paré

(valeur totale FAB à l'embarquement)



Prix moyen pondéré hebdomadaire (\$CDN/100kg)

Source: Offices de commercialisation provinciaux et gouvernements provinciaux et USDA

## Prix du porc du Manitoba -Index 100

## Exportations

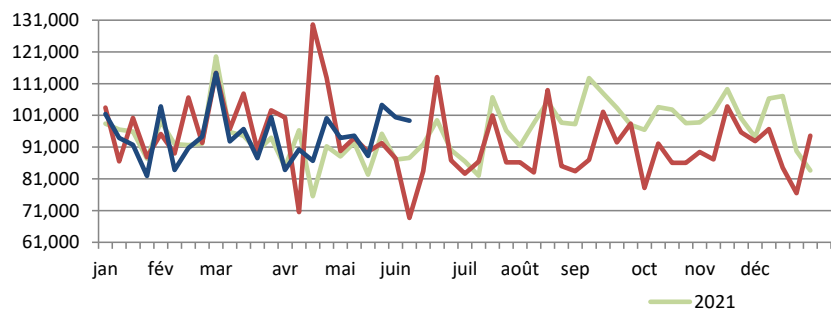
### Exportations canadiennes de viande porcine tonnes métriques

	Mensuelles		Chg	À ce jour		Chg
	Apr-23	Apr-22		Apr-23	Apr-22	
États-Unis	34,852	41,226	↓ -15.5%	143,900	165,547	↓ -13.1%
Chine	26,855	10,497	-	84,588	54,292	↑ 55.8%
Japon	13,733	22,838	↓ -39.9%	58,932	80,348	↓ -26.7%
Mexique	5,876	11,769	↓ -50.1%	46,761	61,384	↓ -23.8%
Philippines	10,474	15,933	↓ -34.3%	34,803	56,867	↓ -38.8%
Taiwan	7,227	2,842	↑ 154.3%	19,287	10,591	↑ 82.1%
Corée du Sud	5,818	5,443	↑ 6.9%	17,456	20,051	↓ -12.9%
Colombie	1,318	718	↑ 83.5%	7,497	2,913	-
Panama	447	741	↓ -39.7%	2,602	2,384	↑ 9.1%
Nouvelle-Zélande	532	404	↑ 31.6%	2,364	1,482	↑ 59.6%
U.E. - 27	176	54	-	431	141	-
Autres	6,223	5,977	↑ 4.1%	22,773	26,565	↓ -14.3%
<b>Total</b>	<b>113,531</b>	<b>118,443</b>	<b>↓ -4.1%</b>	<b>441,394</b>	<b>482,565</b>	<b>↓ -8.5%</b>

Exportations domestiques seulement (exclus les réexportations)  
Source : Statistique Canada

### Exportations canadiennes de porcs d'engraissement vers les États-Unis

	Semaine se terminant		Chg	À ce jour		Chg
	10-Jun-23	11-Jun-22		10-Jun-23	11-Jun-22	
Nombre de tête	99,327	68,677	↑ 44.6%	2,181,386	2,207,518	↓ -1.2%



Source: USDA - APHIS

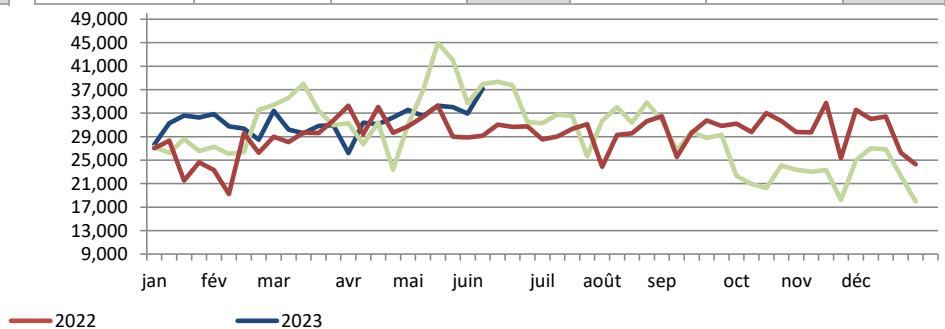
### Exportations canadiennes de viande porcine CDN\$ ('000)

	Mensuelles		Chg	À ce jour		Chg
	Apr-23	Apr-22		Apr-23	Apr-22	
États-Unis	132,019	173,828	↓ -24.1%	565,357	687,990	↓ -17.8%
Chine	70,867	21,925	-	208,767	114,192	↑ 82.8%
Japon	63,439	113,100	↓ -43.9%	280,772	408,075	↓ -31.2%
Mexique	13,604	23,801	↓ -42.8%	105,751	107,890	↓ -2.0%
Philippines	28,146	32,910	↓ -14.5%	89,357	113,066	↓ -21.0%
Taiwan	24,541	7,444	-	61,951	23,386	-
Corée du Sud	22,814	18,533	↑ 23.1%	69,044	68,205	↑ 1.2%
Colombie	3,939	1,143	-	21,283	4,968	-
Panama	1,042	1,399	↓ -25.5%	6,154	4,551	↑ 35.2%
Nouvelle-Zélande	1,295	900	↑ 43.8%	5,893	3,425	↑ 72.1%
U.E. - 27	669	166	-	1,612	432	-
Autres	18,547	15,734	↑ 17.9%	63,410	64,463	↓ -1.6%
<b>Total</b>	<b>380,922</b>	<b>410,884</b>	<b>↓ -7.3%</b>	<b>1,479,351</b>	<b>1,600,643</b>	<b>↓ -7.6%</b>

Exportations domestiques seulement (exclus les réexportations)

### Exportations canadiennes de porcs de marché/truies/verrats vers les États-Unis

	Semaine se terminant		Chg	À ce jour		Chg
	10-Jun-23	11-Jun-22		10-Jun-23	11-Jun-22	
Nombre de tête	37,157	29,173	↑ 27.4%	727,287	659,807	↑ 10.2%



## Importations

tonnes métriques

	Semaine se terminant		Chg	À ce jour		Chg
	17-Jun-23	18-Jun-22		17-Jun-23	18-Jun-22	
<b>**Porc frais et congelé</b>						
États-Unis	3,310	2,126	↑ 55.7%	65,256	48,842	↑ 33.6%
Allemagne	0	299	-	5,064	9,787	↓ -48.3%
Danemark	0	101	-	3,868	3,417	↑ 13.2%
Espagne	0	24	-	1,283	3,254	↓ -60.6%
Mexique	0	87	-	986	2,198	↓ -55.1%
Autres	0	230	-	-1,091	3,411	↓ -132.0%
<b>Total porc frais et congelé</b>	<b>3,311</b>	<b>2,781</b>	<b>↑ 19.1%</b>	<b>75,366</b>	<b>70,909</b>	<b>↑ 6.3%</b>

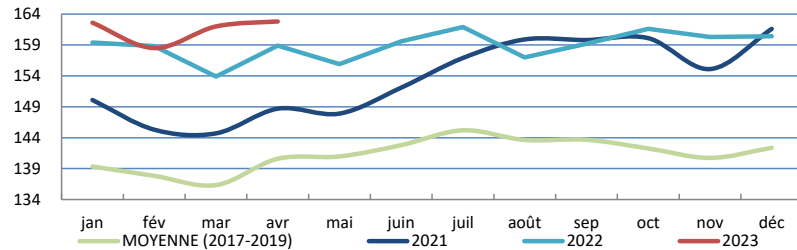
Source: ACIA

\* Please note the CFIA data will be updated next week.

## Indicateurs de marché

### Indice des prix à la consommation - Porc frais et congelé

Base 2002, mensuel



Source : Statistique Canada

### Valeur estimée moyenne des découpes de la carcasse de porc sur le marché de gros aux É.U.

(É.U.\$/cwt)

	Semaine se terminant		Chg	Valeur moyenne à ce jour		Chg
	17-Jun-23	18-Jun-22		17-Jun-23	18-Jun-22	
Carcasse	90.13	110.36	↓ -18.3%	82.31	103.39	↓ -20.4%
Longe	88.58	102.87	↓ -13.9%	83.15	99.48	↓ -16.4%
Épau palette	139.16	138.52	↑ 0.5%	109.00	113.22	↓ -3.7%
Épau picnic	74.94	72.19	↑ 3.8%	66.92	61.72	↑ 8.4%
Côtes de flanc	126.93	186.47	↓ -31.9%	117.02	177.46	↓ -34.1%
Fesse	82.75	95.52	↓ -13.4%	77.78	79.72	↓ -2.4%
Flanc	92.78	159.73	↓ -41.9%	88.70	172.85	↓ -48.7%

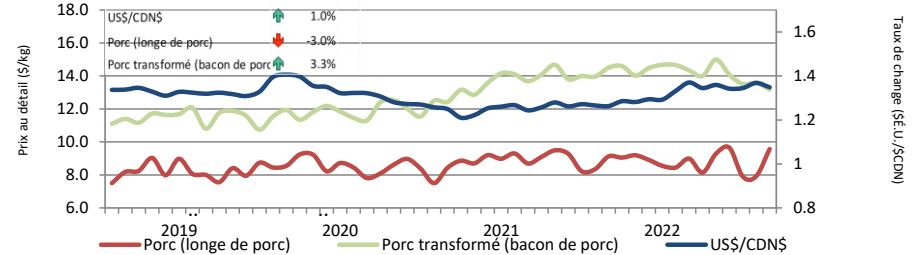
Source: USDA-APHIS: National Weekly Pork Report

	Semaine se terminant		Chg	À ce jour		Chg
	17-Jun-23	18-Jun-22		17-Jun-23	18-Jun-22	
<b>**Porc transformé</b>						
États-Unis	955	1,159	↓ -17.7%	27,467	29,781	↓ -7.8%
Italie	0	70	-	1,739	1,977	↓ -12.0%
L'Autriche	15	0	-	235	266	↓ -11.9%
Autres	0	63	-	733	1,053	↓ -30.3%
<b>Total porc transformé</b>	<b>970</b>	<b>1,292</b>	<b>↓ -24.9%</b>	<b>30,173</b>	<b>33,077</b>	<b>↓ -8.8%</b>
<b>Total saindoux</b>	<b>0</b>	<b>0</b>	<b>-</b>	<b>19</b>	<b>90</b>	<b>↓ -79.3%</b>
<b>Total</b>	<b>3,380</b>	<b>4,073</b>	<b>↓ -17.0%</b>	<b>105,558</b>	<b>100,003</b>	<b>↑ 5.6%</b>

Source: ACIA

### Taux de change et prix au détail des produits de porc

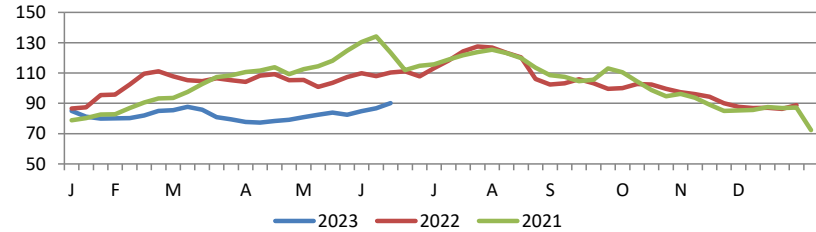
comparaison entre mars et avril 2023



Source : Statistique Canada et la Banque du Canada

### Valeur estimée de la carcasse sur le marché de gros aux É.U.

(É.U.\$/cwt)



\*Calculs basés à partir d'un carcasse de 205 lbs. 53-54% maigre, 0.65"-0.80" GD dernière côte

## États-Unis

### Abattage de porc et production porcine aux États-Unis

	Semaine se terminant		Chg	À ce jour		Chg
	17-Jun-23	18-Jun-22		17-Jun-23	18-Jun-22	
Abattage ('000 têtes)	2,330	2,362	↓ -1.4%	58,437	57,782	↑ 1.1%
Production de porc (mil lbs)	498	508	↓ -2.0%	12,646	12,604	↑ 0.3%
Poids de carcasse moyenne (lbs)	214	215	↓ -0.5%			

Source: United State Department of Agriculture (USDA)

### Prix de marché du porc aux États-Unis selon la région

Moyenne hebdomadaire pondérée de carcasse (É.U.\$/cwt)

	Semaine se terminant		Chg	À ce jour		Chg
	17-Jun-23	18-Jun-22		17-Jun-23	18-Jun-22	
US - National	86.04	105.74	↓ -18.6%	78.28	94.81	↓ -17.4%
Eastern Cornbelt	84.17	98.89	↓ -14.9%	76.11	91.08	↓ -16.4%
Iowa Minnesota	86.19	105.96	↓ -18.7%	78.39	94.72	↓ -17.2%
Western Cornbelt	86.34	106.28	↓ -18.8%	78.19	94.94	↓ -17.6%

#### Total des prix moyens pondérés composites\*

	17-Jun-23	18-Jun-22	Chg	17-Jun-23	18-Jun-22	Chg
Porcelet sevré précocement	20.46	40.09	↓ -49.0%	40.07	58.37	↓ -31.4%
Porc d'engraissement 40 lbs	37.56	65.43	↓ -42.6%	71.98	103.21	↓ -30.3%

\*comprend contrats et vente aux enchères

Source: USDA: National Direct

### Importations américaines de viande porcine

Poids de carcasse - tonnes

	Mensuelles		Chg	À ce jour		Chg
	Apr-23	Apr-22		Apr-23	Apr-22	
Canada	25,495	32,492	↓ -21.5%	114,395	133,971	↓ -14.6%
Mexique	3,164	4,393	↓ -28.0%	13,399	18,726	↓ -50.2%
Danemark	2,783	7,195	↓ -61.3%	9,542	19,150	↓ -28.4%
Pologne	2,296	4,749	↓ -51.7%	8,267	13,558	↓ -39.0%
Italie	1,453	2,061	↓ -29.5%	6,167	7,678	↓ -19.7%
Autres	5,162	8,464	↓ -39.0%	17,413	28,829	↓ -39.6%
<b>Total</b>	<b>40,353</b>	<b>59,353</b>	<b>↓ -32.0%</b>	<b>169,184</b>	<b>221,910</b>	<b>↓ -23.8%</b>

Source : USDA, Service de recherche économique

### Exportations américaines de viande porcine

Poids de carcasse - tonnes

	Mensuelles		Chg	À ce jour		Chg
	Apr-23	Apr-22		Apr-23	Apr-22	
Mexique	86,446	83,377	↑ 3.7%	373,219	356,690	↑ 4.6%
Japon	47,028	47,703	↓ -1.4%	173,380	172,995	↑ 0.2%
Corée du Sud	29,979	21,181	↑ 41.5%	92,858	81,937	↑ 13.3%
Chine	25,794	20,266	↑ 27.3%	92,282	75,879	↑ 21.6%
Canada	17,387	17,516	↓ -0.7%	81,001	74,720	↑ 8.4%
Autres	56,735	49,776	↑ 14.0%	207,269	176,426	↑ 17.5%
<b>Total</b>	<b>263,369</b>	<b>239,819</b>	<b>↑ 9.8%</b>	<b>1,020,010</b>	<b>938,647</b>	<b>↑ 8.7%</b>

Source : USDA, Service de recherche économique

### Pour plus d'information, veuillez contacter

Francois Bédard

Spécialiste de secteur - porc

Division de l'industrie animale

[Francois.Bedard@agr.gc.ca](mailto:Francois.Bedard@agr.gc.ca)

Tél: 613-282-4103

[www.agr.gc.ca/vianderouge](http://www.agr.gc.ca/vianderouge)