

# Coup d'oeil sur le porc

Semaine terminant le 15 juillet 2023



## Abattage de porc sous inspection fédérale

Nombre de tête

	Semaine se terminant			À ce jour		
	15-juil.-23	16-juil.-22	Chg	15-juil.-23	16-juil.-22	Chg
Ouest	170,284	172,712	↓ -1.4%	4,958,739	4,839,693	↑ 2.5%
Est	238,558	232,059	↑ 2.8%	6,431,669	6,526,661	↓ -1.5%
<b>Canada</b>	<b>408,842</b>	<b>404,771</b>	<b>↑ 1.0%</b>	<b>11,390,408</b>	<b>11,366,354</b>	<b>↑ 0.2%</b>
Poids de carcasse (kg)*[1]	103.76	106.79	↓ -2.8%	108.14	110.58	↓ -2.2%
Production porcine (t)	42,421	43,226	↓ -1.9%	1,231,802	1,256,931	↓ -2.0%

[1] La semaine terminant le 15 juillet 2023 (kg)

Source: Agence canadienne d'inspection des aliments (ACIA)

Note: Ouest (C.-B., Alb., Sask., Man.) et Est (Ont., QC, N.-B., N.-É., Î.-P.-É.)

## Prix du porc [1]

\$CDN/100kg

	Semaine se terminant			Prix moyen à ce jour		
	15-juil.-23	16-juil.-22	Chg	15-juil.-23	16-juil.-22	Chg
Colombie-Britannique	236.33	259.07	↓ -8.8%	202.11	227.72	↓ -11.2%
Alberta	244.50	258.30	↓ -5.3%	201.53	224.26	↓ -10.1%
Saskatchewan	232.74	252.81	↓ -7.9%	196.21	220.21	↓ -10.9%
Manitoba	248.23	263.78	↓ -5.9%	209.24	232.47	↓ -10.0%
Ontario [1]	269.60	287.90	↓ -6.4%	222.72	248.59	↓ -10.4%
Québec **	225.40	233.62	↓ -3.5%	183.40	212.72	↓ -13.8%
Nouveau-Brunswick	238.86	267.59	↓ -10.7%	193.33	226.76	↓ -14.7%
Nouvelle-Écosse	237.94	259.95	↓ -8.5%	200.16	231.80	↓ -13.7%
Île-du-Prince-Édouard	225.40	259.88	↓ -13.3%	186.71	225.27	↓ -17.1%

[1] Le prix de l'Ontario représente la valeur totale FAB à l'embarquement, non pas l'Index 100

La formule de prix pour le Québec inclut une référence au prix de gros de la découpe de porc de l'USDA

Source: Offices de commercialisation provinciaux et gouvernements provinciaux et USDA

## Abattage canadien de porc selon la province d'origine (fédérale et provinciale)

Nombre de tête

	Semaine se terminant			À ce jour		
	15-juil.-23	16-juil.-22	Chg	15-juil.-23	16-juil.-22	Chg
Colombie-Britannique	3,331	3,567	↓ -6.6%	90,357	89,630	↑ 0.8%
Alberta	37,928	43,909	↓ -13.6%	1,167,818	1,175,907	↓ -0.7%
Saskatchewan	30,253	33,751	↓ -10.4%	957,326	914,498	↑ 4.7%
Manitoba	104,916	94,630	↑ 10.9%	2,813,060	2,719,783	↑ 3.4%
Ontario	96,198	103,954	↓ -7.5%	2,937,676	2,896,258	↑ 1.4%
Québec	146,548	140,152	↑ 4.6%	3,834,326	3,977,445	↓ -3.6%
Nouveau-Brunswick	154	471	↓ -67.3%	11,141	11,964	↓ -6.9%
Nouvelle-Écosse	282	372	↓ -24.2%	3,720	5,364	↓ -30.6%
Île-du-Prince-Édouard	754	1,228	↓ -38.6%	25,483	33,670	↓ -24.3%
<b>Canada</b>	<b>420,364</b>	<b>422,034</b>	<b>↓ -0.4%</b>	<b>11,840,907</b>	<b>11,824,519</b>	<b>↑ 0.1%</b>

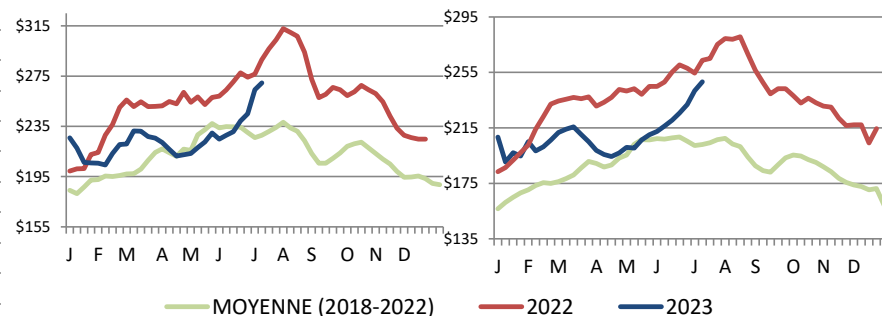
## Abattage de truie/verrats estimés (comprend les abattages sous inspection fédérale et provinciale)

Ouest	1,843	1,789	↑ 3.0%	51,900	40,140	↑ 29.3%
Est	770	762	↑ 1.0%	23,698	23,928	↓ -1.0%
<b>Canada</b>	<b>2,613</b>	<b>2,551</b>	<b>↑ 2.4%</b>	<b>75,598</b>	<b>64,068</b>	<b>↑ 18.0%</b>

Source: ACIA et les gouvernements provinciaux

## Prix du porc de l'Ontario- poids paré

(valeur totale FAB à l'embarquement)



Prix moyen pondéré hebdomadaire (\$CDN/100kg)

Source: Offices de commercialisation provinciaux et gouvernements provinciaux et USDA

## Exportations

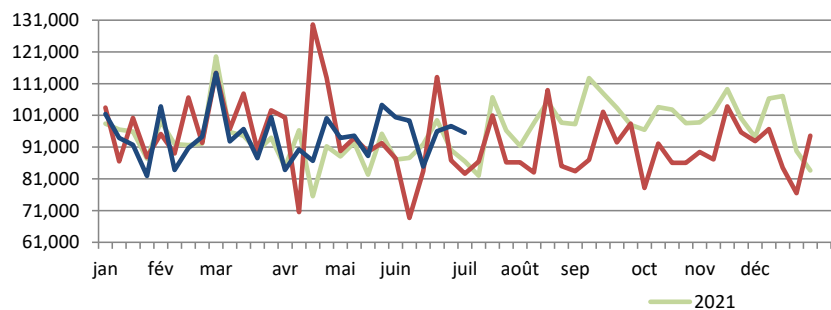
### Exportations canadiennes de viande porcine tonnes métriques

	Mensuelles		Chg	À ce jour		Chg
	31-mai-23	31-mai-22		31-mai-23	31-mai-22	
États-Unis	35,811	42,265	↓ -15.3%	179,815	207,812	↓ -13.5%
Chine	24,514	9,460	-	109,048	63,752	↑ 71.1%
Japon	16,354	18,872	↓ -13.3%	77,533	99,220	↓ -21.9%
Mexique	14,326	13,377	↑ 7.1%	61,106	74,762	↓ -18.3%
Philippines	14,947	19,863	↓ -24.7%	49,748	76,730	↓ -35.2%
Taiwan	7,272	1,709	-	26,534	12,300	-
Corée du Sud	4,243	5,520	↓ -23.1%	22,033	25,571	↓ -13.8%
Colombie	386	1,012	↓ -61.9%	7,883	3,925	-
Panama	626	899	↓ -30.4%	2,991	2,381	↑ 25.6%
Nouvelle-Zélande	153	350	↓ -56.3%	2,755	2,734	↑ 0.8%
U.E. - 27	338	17	-	769	158	↑ 386.0%
Autres	5,244	6,434	↓ -18.5%	28,022	32,999	↓ -15.1%
<b>Total</b>	<b>124,214</b>	<b>119,779</b>	<b>↑ 3.7%</b>	<b>568,237</b>	<b>602,344</b>	<b>↓ -5.7%</b>

Exportations domestiques seulement (exclus les réexportations)  
Source : Statistique Canada

### Exportations canadiennes de porcs d'engraissement vers les États-Unis

	Semaine se terminant		Chg	À ce jour		Chg
	8-juil.-23	9-juil.-22		8-juil.-23	9-juil.-22	
Nombre de tête	95,549	82,665	↑ 15.6%	2,549,025	2,573,508	↓ -1.0%



Source: USDA - APHIS

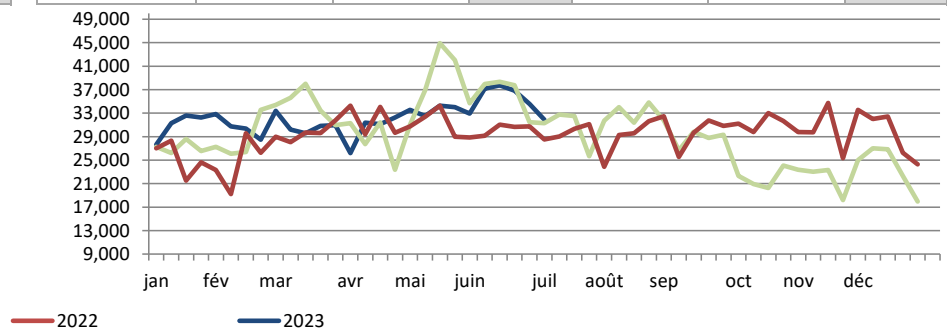
### Exportations canadiennes de viande porcine CDN\$ ('000)

	Mensuelles		Chg	À ce jour		Chg
	31-mai-23	31-mai-22		31-mai-23	31-mai-22	
États-Unis	138,448	176,632	↓ -21.6%	709,713	864,622	↓ -17.9%
Chine	62,742	19,645	-	271,426	133,837	-
Japon	77,467	88,903	↓ -12.9%	368,965	496,977	↓ -25.8%
Mexique	44,711	46,831	↓ -4.5%	141,955	139,168	↑ 2.0%
Philippines	36,152	31,278	↑ 15.6%	134,085	159,897	↓ -16.1%
Taiwan	24,589	4,708	-	86,450	28,094	-
Corée du Sud	17,402	19,730	↓ -11.8%	88,514	87,936	↑ 0.7%
Colombie	1,859	45	-	22,539	7,064	-
Panama	1,234	2,053	↓ -39.9%	7,128	5,478	↑ 30.1%
Nouvelle-Zélande	1,965	631	-	6,701	5,410	↑ 23.9%
U.E. - 27	1,079	135	-	2,691	567	-
Autres	13,374	19,339	↓ -30.8%	78,844	81,523	↓ -3.3%
<b>Total</b>	<b>421,023</b>	<b>409,930</b>	<b>↑ 2.7%</b>	<b>1,919,010</b>	<b>2,010,573</b>	<b>↓ -4.6%</b>

Exportations domestiques seulement (exclus les réexportations)

### Exportations canadiennes de porcs de marché/truies/verrats vers les États-Unis

	Semaine se terminant		Chg	À ce jour		Chg
	8-juil.-23	9-juil.-22		8-juil.-23	9-juil.-22	
Nombre de tête	31,893	28,535	↑ 11.8%	867,705	780,778	↑ 11.1%



## Importations

tonnes métriques

	Semaine se terminant		Chg	À ce jour		Chg
	15-juil.-23	16-juil.-22		15-juil.-23	16-juil.-22	
<b>**Porc frais et congelé</b>						
États-Unis	2,774	1,912	↑ 45.1%	75,444	55,808	↑ 35.2%
Allemagne	0	249	-	5,635	10,678	↓ -47.2%
Danemark	25	75	↓ -67.0%	4,310	3,715	↑ 16.0%
Espagne	0	0	-	1,412	372	-
Mexique	22	35	↓ -37.7%	1,224	2,438	↓ -49.8%
Autres	0	209	-	52	7,225	↓ -99.3%
<b>Total porc frais et congelé</b>	<b>2,821</b>	<b>2,445</b>	<b>↑ 15.4%</b>	<b>88,077</b>	<b>80,235</b>	<b>↑ 9.8%</b>

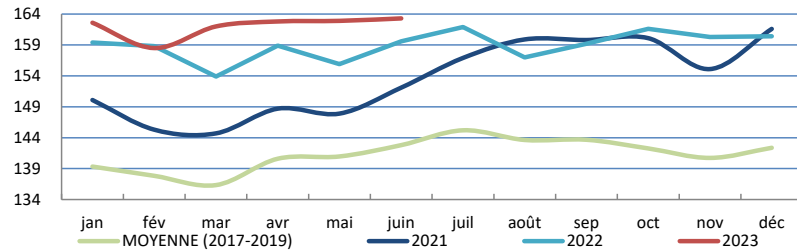
Source: ACIA

\* Please note the CFIA data will be updated next week.

## Indicateurs de marché

### Indice des prix à la consommation - Porc frais et congelé

Base 2002, mensuel



Source : Statistique Canada

### Valeur estimée moyenne des découpes de la carcasse de porc sur le marché de gros aux É.U.

(É.U.\$/cwt)

	Semaine se terminant		Chg	Valeur moyenne à ce jour		Chg
	15-juil.-23	16-juil.-22		15-juil.-23	16-juil.-22	
Carcasse	111.41	118.3	↓ -5.8%	85.40	104.71	↓ -18.4%
Longe	100.11	104.75	↓ -4.4%	85.12	99.74	↓ -14.7%
Épaule palette	136.04	161.44	↓ -15.7%	115.16	119.08	↓ -3.3%
Épaule picnic	85.67	83.85	↑ 2.2%	66.92	63.85	↑ 4.8%
Côtes de flanc	139.34	170.71	↓ -18.4%	117.02	177.63	↓ -34.1%
Fesse	101.77	105.8	↓ -3.8%	79.91	82.57	↓ -3.2%
Flanc	165.88	172.77	↓ -4.0%	94.42	170.95	↓ -44.8%

Source: USDA-APHIS: National Weekly Pork Report

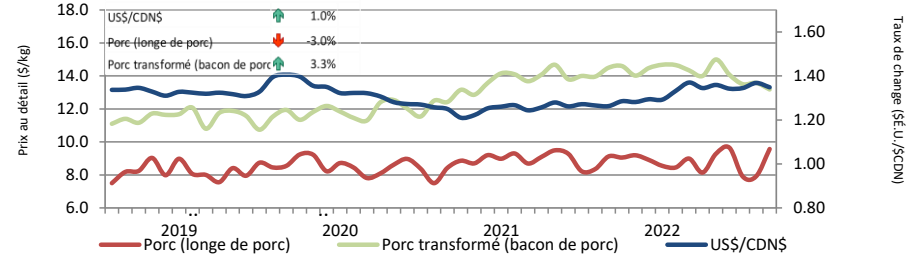
	Semaine se terminant		Chg	À ce jour		Chg
	15-juil.-23	16-juil.-22		15-juil.-23	16-juil.-22	
<b>**Porc transformé</b>						
États-Unis	1,078	1,101	↓ -2.1%	33,173	33,938	↓ -2.3%
Italie	0	113	-	2,161	2,351	↓ -8.1%
L'Autriche	0	0	-	250	266	↓ -6.2%
Autres	0	54	-	945	1,249	↓ -24.4%
<b>Total porc transformé</b>	<b>1,078</b>	<b>1,268</b>	<b>↓ -15.0%</b>	<b>36,529</b>	<b>37,805</b>	<b>↓ -3.4%</b>
<b>Total saindoux</b>	<b>7</b>	<b>0</b>	<b>-</b>	<b>26</b>	<b>91</b>	<b>↓ -71.8%</b>
<b>Total</b>	<b>3,907</b>	<b>3,714</b>	<b>↑ 5.2%</b>	<b>127,481</b>	<b>118,131</b>	<b>↑ 7.9%</b>

Source: ACIA

### Taux de change et prix au détail des produits de porc

US\$/SCDN

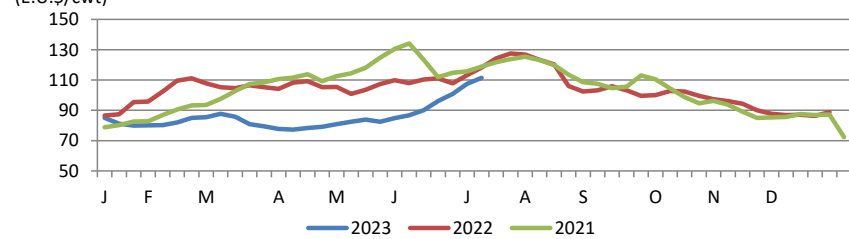
comparaison entre mars et avril 2023



Source : Statistique Canada et la Banque du Canada

### Valeur estimée de la carcasse sur le marché de gros aux É.U.

(É.U.\$/cwt)



\*Calculs basés à partir d'un carcasse de 205 lbs. 53-54% maigre, 0.65"-0.80" GD dernière côte

## États-Unis

### Abattage de porc et production porcine aux États-Unis

	Semaine se terminant		Chg	À ce jour		Chg
	15-juil.-23	16-juil.-22		15-juil.-23	16-juil.-22	
Abattage ('000 têtes)	2,340	2,255	↑ 3.8%	67,421	66,604	↑ 1.2%
Production de porc (mil lbs)	492	478	↑ 3.1%	14,527	14,478	↑ 0.3%
Poids de carcasse moyenne (lbs)	210	212	↓ -0.9%			

Source: United State Department of Agriculture (USDA)

### Importations américaines de viande porcine

Poids de carcasse - tonnes

	Mensuelles		Chg	À ce jour		Chg
	31-mai-23	31-mai-22		31-mai-23	31-mai-22	
Canada	25,447	33,020	↓ -22.9%	139,842	166,988	↓ -16.3%
Denmark	2,566	5,654	↓ -54.6%	12,108	24,803	↓ -41.8%
Poland	1,763	3,679	↓ -52.1%	10,030	17,236	↓ -51.2%
Mexico	4,350	4,547	↓ -4.3%	17,749	23,293	↓ -23.8%
Italy	1,808	1,381	↑ 31.0%	7,976	9,076	↓ -12.1%
Autres	4,425	6,137	↓ -27.9%	21,839	34,966	↓ -37.5%
<b>Total</b>	<b>40,361</b>	<b>54,417</b>	<b>↓ -25.8%</b>	<b>209,545</b>	<b>276,362</b>	<b>↓ -24.2%</b>

Source : USDA, Service de recherche économique

### Pour plus d'information, veuillez contacter

Francois Bédard

Spécialiste de secteur - porc

Division de l'industrie animale

[Francois.Bedard@agr.gc.ca](mailto:Francois.Bedard@agr.gc.ca)

Tél: 613-282-4103

[www.agr.gc.ca/vianderouge](http://www.agr.gc.ca/vianderouge)

### Prix de marché du porc aux États-Unis selon la région

Moyenne hebdomadaire pondérée de carcasse (É.U.\$/cwt)

	Semaine se terminant		Chg	À ce jour		Chg
	15-juil.-23	16-juil.-22		15-juil.-23	16-juil.-22	
US - National	98.51	108.39	↓ -9.1%	80.50	96.51	↓ -16.6%
Eastern Cornbelt	97.06	101.35	↓ -4.2%	78.44	92.40	↓ -15.1%
Iowa Minnesota	98.15	107.83	↓ -9.0%	80.61	96.38	↓ -16.4%
Western Cornbelt	98.41	108.50	↓ -9.3%	80.47	96.66	↓ -16.8%

### Total des prix moyens pondérés composites\*

	15-juil.-23	16-juil.-22	Chg	15-juil.-23	16-juil.-22	Chg
Porcelet sevré précocement	17.22	40.46	↓ -57.4%	36.38	56.14	↓ -35.2%
Porc d'engraissement 40 lbs	34.68	68.06	↓ -49.0%	63.53	97.41	↓ -34.8%

\*comprend contrats et vente aux enchères

Source: USDA: National Direct

### Exportations américaines de viande porcine

Poids de carcasse - tonnes

	Mensuelles		Chg	À ce jour		Chg
	31-mai-23	31-mai-22		31-mai-23	31-mai-22	
Japan	43,650	45,373	↓ -3.8%	217,030	217,136	↓ 0.0%
Mexico	103,227	87,210	↑ 18.4%	476,447	443,900	↑ 7.3%
Canada	18,870	18,088	↑ 4.3%	99,871	92,800	↑ 7.6%
China	23,489	21,975	↑ 6.9%	115,771	97,369	↑ 18.9%
South Korea	29,789	23,925	↑ 24.5%	122,647	105,740	↑ 16.0%
Autres	61,365	53,100	↑ 15.6%	268,635	229,753	↑ 16.9%
<b>Total</b>	<b>280,390</b>	<b>249,671</b>	<b>↑ 12.3%</b>	<b>1,300,400</b>	<b>1,186,697</b>	<b>↑ 9.6%</b>

Source : USDA, Service de recherche économique