

Coup d'oeil sur le porc

Semaine se terminant le 12 août 2023



Abattage de porc sous inspection fédérale

Nombre de tête

	Semaine se terminant		Chg	À ce jour		Chg
	12-Aug-23	13-Aug-22		12-Aug-23	13-Aug-22	
Ouest	167,571	178,543	↓ -6.1%	5,649,293	5,498,566	↑ 2.7%
Est	206,639	222,328	↓ -7.1%	7,279,240	7,389,311	↓ -1.5%
Canada	374,210	400,871	↓ -6.7%	12,928,533	12,887,877	↑ 0.3%
Poids de carcasse (kg)*[1]	104.85	104.96	↓ -0.1%	107.65	109.72	↓ -1.9%
Production porcine (t)	39,236	42,075	↓ -6.7%	1,391,757	1,414,058	↓ -1.6%

[1] La semaine terminant le 12 août 2023 (kg)

Source: Agence canadienne d'inspection des aliments (ACIA)

Note: Ouest (C.-B., Alb., Sask., Man.) et Est (Ont., QC, N.-B., N.-É., Î.-P.-É.)

Prix du porc [1]

\$CDN/100kg

	Semaine se terminant		Chg	Prix moyen à ce jour		Chg
	12-Aug-23	13-Aug-22		12-Aug-23	13-Aug-22	
Colombie-Britannique	258.15	279.94	↓ -7.8%	208.54	233.35	↓ -10.6%
Alberta	262.40	283.20	↓ -7.3%	208.55	230.96	↓ -9.7%
Saskatchewan	247.56	268.60	↓ -7.8%	202.28	225.90	↓ -10.5%
Manitoba	260.43	278.83	↓ -6.6%	215.46	237.74	↓ -9.4%
Ontario [1]	293.69	309.84	↓ -5.2%	232.53	255.74	↓ -9.1%
Québec **	238.88	255.29	↓ -6.4%	190.06	217.31	↓ -12.5%
Nouveau-Brunswick	252.69	283.45	↓ -10.9%	200.69	233.45	↓ -14.0%
Nouvelle-Écosse*	261.00	283.17	↓ -7.8%	207.17	237.92	↓ -12.9%
Île-du-Prince-Édouard	238.88	260.62	↓ -8.3%	192.96	228.91	↓ -15.7%

[1] Le prix de l'Ontario représente la valeur totale FAB à l'embarquement, non pas l'Index 100

*Le prix hebdomadaire pour le 12 août est une estimation

La formule de prix pour le Québec inclut une référence au prix de gros de la découpe de porc de l'USDA

Source: Offices de commercialisation provinciaux et gouvernements provinciaux et USDA

Abattage canadien de porc selon la province d'origine (fédérale et provinciale)

Nombre de tête

	Semaine se terminant		Chg	À ce jour		Chg
	12-Aug-23	13-Aug-22		12-Aug-23	13-Aug-22	
Colombie-Britannique	3,734	3,401	↑ 9.8%	104,848	102,191	↑ 2.6%
Alberta	38,002	42,558	↓ -10.7%	1,333,282	1,338,976	↓ -0.4%
Saskatchewan	32,095	31,026	↑ 3.4%	1,097,096	1,041,941	↑ 5.3%
Manitoba	99,384	105,148	↓ -5.5%	3,207,374	3,089,955	↑ 3.8%
Ontario	81,410	105,678	↓ -23.0%	3,320,720	3,287,838	↑ 1.0%
Québec	135,699	130,545	↑ 3.9%	4,340,684	4,498,603	↓ -3.5%
Nouveau-Brunswick	343	6	-	12,639	13,710	↓ -7.8%
Nouvelle-Écosse*	114	198	↓ -42.4%	4,178	6,300	↓ -33.7%
Île-du-Prince-Édouard	607	625	↓ -2.9%	28,434	36,543	↓ -22.2%
Canada	391,388	419,185	↓ -6.6%	13,449,255	13,416,057	↑ 0.2%

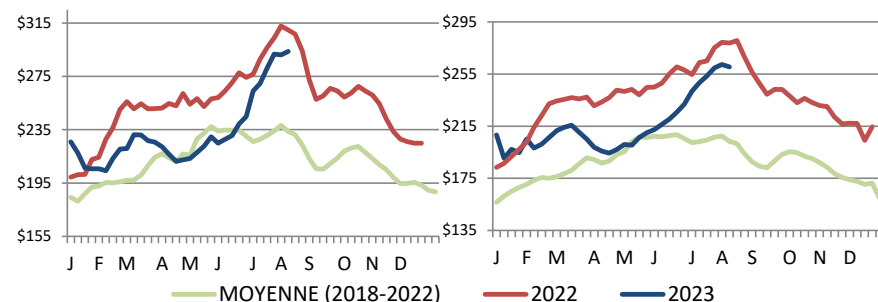
Abattage de truie/verrats estimés (comprend les abattages sous inspection fédérale et provinciale)

Ouest	1,603	1,955	↓ -18.0%	58,967	46,837	↑ 25.9%
Est	1,181	747	↑ 58.1%	28,659	27,766	↑ 3.2%
Canada	2,784	2,702	↑ 3.0%	87,626	74,603	↑ 17.5%

Source: ACIA et les gouvernements provinciaux

Prix du porc de l'Ontario- poids paré (valeur totale FAB à l'embarquement)

Prix du porc du Manitoba -Index 100



Prix moyen pondéré hebdomadaire (\$CDN/100kg)

Source: Offices de commercialisation provinciaux et gouvernements provinciaux et USDA

Exportations

Exportations canadiennes de viande porcine tonnes métriques

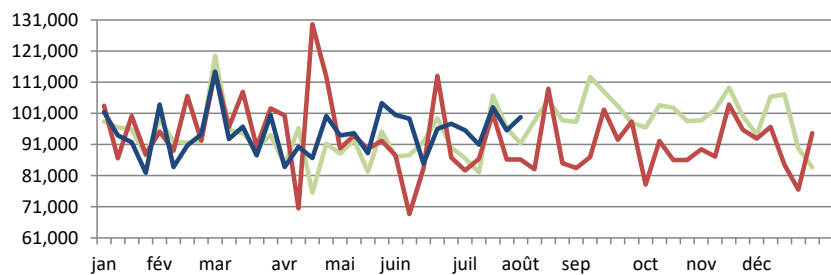
	Mensuelles		Chg	À ce jour		Chg
	Jun-23	Jun-22		Jun-23	Jun-22	
États-Unis	36,978	41,270	↓ -10.4%	216,795	249,083	↓ -13.0%
Chine	21,451	10,602	-	130,500	74,523	↑ 75.1%
Japon	17,112	20,375	↓ -16.0%	93,207	119,665	↓ -22.1%
Mexique	20,845	15,613	↑ 33.5%	81,950	90,411	↓ -9.4%
Philippines	13,450	18,053	↓ -25.5%	63,198	94,783	↓ -33.3%
Taiwan	4,729	2,133	-	31,263	14,434	-
Corée du Sud	4,249	6,990	↓ -39.2%	25,992	32,682	↓ -20.5%
Nouvelle-Zélande	715	650	↑ 10.1%	8,598	4,575	↑ 87.9%
Australie	790	635	↑ 24.4%	3,781	3,066	↑ 23.3%
Panama	954	1,774	↓ -46.2%	3,681	7,201	↓ -48.9%
U.E. - 27	398	4	-	1,167	163	-
Autres	4,277	6,175	↓ -30.7%	32,327	36,657	↓ -11.8%
Total	125,948	124,276	↑ 1.3%	692,459	727,242	↓ -4.8%

Exportations domestiques seulement (exclus les réexportations)

Source : Statistique Canada

Exportations canadiennes de porcs d'engraissement vers les États-Unis

	Semaine se terminant		Chg	À ce jour		Chg
	5-Aug-23	6-Aug-22		5-Aug-23	6-Aug-22	
Nombre de tête	99,768	86,193	↑ 15.7%	2,944,735	2,933,306	↑ 0.4%



Source: USDA - APHIS

PRÉPARÉ PAR : DIVISION DE L'INDUSTRIE ANIMALE, SECTION D'INFORMATION SUR LES MARCHÉS

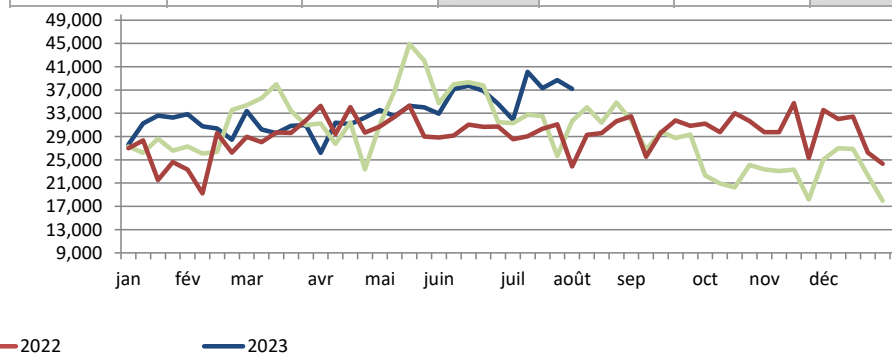
Exportations canadiennes de viande porcine CDN\$ ('000)

	Mensuelles		Chg	À ce jour		Chg
	Jun-23	Jun-22		Jun-23	Jun-22	
États-Unis	148,780	178,817	↓ -16.8%	858,493	1,043,439	↓ -17.7%
Chine	49,876	21,976	-	321,302	156,758	-
Japon	79,400	93,555	↓ -15.1%	441,517	590,839	↓ -25.3%
Mexique	50,792	40,131	↑ 26.6%	192,747	179,339	↑ 7.5%
Philippines	39,770	43,198	↓ -7.9%	173,855	203,087	↓ -14.4%
Taiwan	15,225	6,315	-	101,675	34,409	-
Corée du Sud	17,421	25,133	↓ -30.7%	104,204	113,586	↓ -8.3%
Nouvelle-Zélande	1,764	1,540	↑ 14.5%	9,298	8,604	↑ 8.1%
Australie	2,171	1,766	↑ 22.9%	10,668	7,364	↑ 44.9%
Panama	2,715	6,384	↓ -57.5%	7,606	22,979	↓ -66.9%
U.E. - 27	1,413	26	-	4,104	593	-
Autres	12,266	16,416	↓ -25.3%	106,556	87,253	↑ 22.1%
Total	421,593	435,259	↓ -3.1%	2,332,025	2,448,251	↓ -4.7%

Exportations domestiques seulement (exclus les réexportations)

Exportations canadiennes de porcs de marché/truies/verrats vers les États-Unis

	Semaine se terminant		Chg	À ce jour		Chg
	5-Aug-23	6-Aug-22		5-Aug-23	6-Aug-22	
Nombre de tête	37,196	23,871	↑ 55.8%	1,021,682	895,143	↑ 14.1%



Importations

tonnes métriques

	Semaine se terminant		Chg	À ce jour		Chg
	12-Aug-23	13-Aug-22		12-Aug-23	13-Aug-22	
**Porc frais et congelé						
États-Unis	2,430	1,953	↑ 24.4%	85,953	64,035	↑ 34.2%
Allemagne	0	345	-	6,202	11,644	↓ -46.7%
Danemark	0	146	-	5,004	4,164	↑ 20.2%
Espagne	0	50	-	1,622	4,045	↓ -59.9%
Mexique	17	0	-	1,393	2,603	↓ -46.5%
Autres	34	219	↓ -84.4%	3,398	4,532	↓ -25.0%
Total porc frais et congelé	2,481	2,713	↓ -8.6%	103,571	91,022	↑ 13.8%

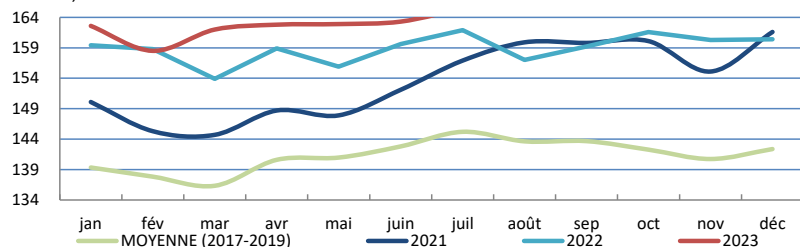
Source: ACIA

* Please note the CFIA data will be updated next week.

Indicateurs de marché

Indice des prix à la consommation - Porc frais et congelé

Base 2002, mensuel



Source : Statistique Canada

Valeur estimée moyenne des découpes de la carcasse de porc sur le marché de gros aux É.U.

(É.U.\$/cwt)

	Semaine se terminant		Chg	Valeur moyenne à ce jour		Chg
	12-Aug-23	13-Aug-22		12-Aug-23	13-Aug-22	
Carcasse	111.92	123.34	↓ -9.3%	88.93	107.31	↓ -17.1%
Longe	97.38	107.74	↓ -9.6%	86.91	100.50	↓ -13.5%
Épaule palette	100.92	126.40	↓ -20.2%	114.00	122.33	↓ -6.8%
Épaule picnic	78.50	90.50	↓ -13.3%	70.85	66.96	↑ 5.8%
Côtes de flanc	113.97	142.33	↓ -19.9%	120.76	175.36	↓ -31.1%
Fesse	98.07	113.30	↓ -13.4%	82.31	86.65	↓ -5.0%
Flanc	214.97	211.91	↑ 1.4%	109.32	175.84	↓ -37.8%

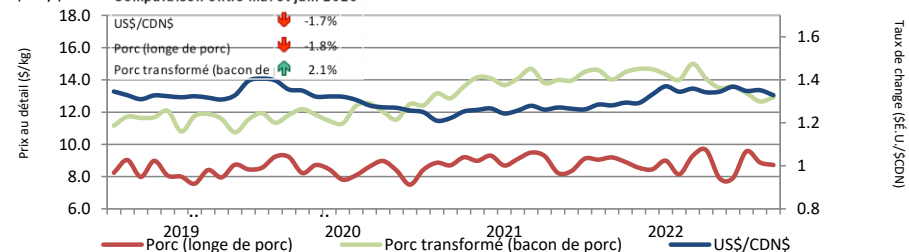
Source: USDA-APHIS: National Weekly Pork Report

	Semaine se terminant		Chg	À ce jour		Chg
	12-Aug-23	13-Aug-22		12-Aug-23	13-Aug-22	
**Porc transformé						
États-Unis	1,130	1,058	↑ 6.7%	38,029	38,480	↓ -1.2%
Italie	8	46	↓ -83.2%	2,473	2,736	↓ -9.6%
Danemark	0	14	-	373	585	↓ -36.2%
Autres	19	39	↓ -51.9%	1,153	1,174	↓ -1.8%
Total porc transformé	1,156	1,158	↓ -0.2%	42,027	42,974	↓ -2.2%
Total saindoux	0	0	-	58	91	↓ -35.6%
Total	3,637	3,871	↓ -6.0%	145,657	134,087	↑ 8.6%

Source: ACIA

Taux de change et prix au détail des produits de porc

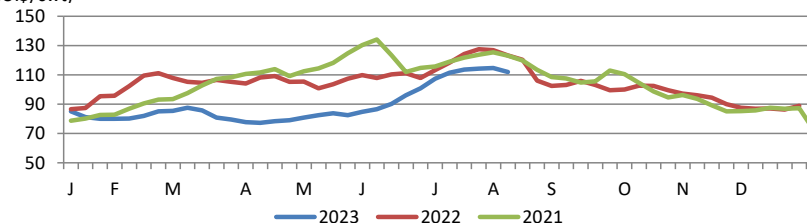
US\$/SCDN Comparaison entre mai et juin 2023



Source : Statistique Canada et la Banque du Canada

Valeur estimée de la carcasse sur le marché de gros aux É.U.

(É.U.\$/cwt)



*Calculs basés à partir d'un carcasse de 205 lbs. 53-54% maigre, 0.65"-0.80" GD dernière côte

États-Unis

Abattage de porc et production porcine aux États-Unis

	Semaine se terminant		Chg	À ce jour		Chg
	12-Aug-23	13-Aug-22		12-Aug-23	13-Aug-22	
Abattage ('000 têtes)	2,354	2,328	↑ 1.1%	76,837	75,854	↑ 1.3%
Production de porc (mil lbs)	491	488	↑ 0.7%	16,486	16,424	↑ 0.4%
Poids de carcasse moyenne (lbs)	209	210	↓ -0.5%			

Source: United State Department of Agriculture (USDA)

Prix de marché du porc aux États-Unis selon la région

Moyenne hebdomadaire pondérée de carcasse (É.U.\$/cwt)

	Semaine se terminant		Chg	À ce jour		Chg
	12-Aug-23	13-Aug-22		12-Aug-23	13-Aug-22	
US - National	100.03	116.63	↓ -14.2%	83.13	98.81	↓ -15.9%
Eastern Cornbelt	97.30	107.79	↓ -9.7%	81.01	94.08	↓ -13.9%
Iowa Minnesota	100.05	117.40	↓ -14.8%	83.22	98.86	↓ -15.8%
Western Cornbelt	100.22	127.27	↓ -21.3%	83.12	99.44	↓ -16.4%

Total des prix moyens pondérés composites*

Porcelet sevré précocement	17.94	43.29	↓ -58.6%	33.75	54.63	↓ -38.2%
Porc d'engraissement 40 lbs	23.97	69.61	↓ -65.6%	59.26	94.81	↓ -37.5%

*comprend contrats et vente aux enchères

Source: USDA: National Direct

Importations américaines de viande porcine

Poids de carcasse - tonnes

	Mensuelles		Chg	À ce jour		Chg
	Jun-23	Jun-22		Jun-23	Jun-22	
Canada	28,848	32,262	↓ -10.6%	168,690	199,250	↓ -15.3%
Mexique	4,008	3,823	↑ 4.9%	21,758	27,116	↓ -51.7%
Danemark	1,630	3,618	↓ -55.0%	13,738	28,422	↓ -19.8%
Pologne	956	3,481	↓ -72.5%	10,987	20,718	↓ -47.0%
Italie	2,120	2,251	↓ -5.8%	10,096	11,326	↓ -10.9%
Autres	4,557	8,051	↓ -43.4%	26,396	43,017	↓ -38.6%
Total	42,119	53,486	↓ -21.3%	251,664	329,848	↓ -23.7%

Source : USDA, Service de recherche économique

Exportations américaines de viande porcine

Poids de carcasse - tonnes

	Mensuelles		Chg	À ce jour		Chg
	Jun-23	Jun-22		Jun-23	Jun-22	
Mexique	89,378	80,518	↑ 11.0%	565,824	524,418	↑ 7.9%
Japon	46,607	44,733	↑ 4.2%	263,636	261,869	↑ 0.7%
Corée du Sud	20,524	22,695	↓ -9.6%	143,171	128,435	↑ 11.5%
Chine	24,110	22,737	↑ 6.0%	139,881	120,106	↑ 16.5%
Canada	19,520	17,609	↑ 10.9%	119,391	110,409	↑ 8.1%
Autres	64,721	53,558	↑ 20.8%	333,355	283,312	↑ 17.7%
Total	264,858	241,851	↑ 9.5%	1,565,258	1,428,548	↑ 9.6%

Source : USDA, Service de recherche économique

Pour plus d'information, veuillez contacter

Francois Bédard

Spécialiste de secteur - porc

Division de l'industrie animale

Francois.Bedard@agr.gc.ca

Tél: 613-282-4103

www.agr.gc.ca/vianderouge