

# Coup d'oeil sur le porc

La semaine terminant le 11 novembre 2023



## Abattage de porc sous inspection fédérale

Nombre de tête

	Semaine se terminant		Chg	À ce jour		Chg
	11-Nov-23	12-Nov-22		11-Nov-23	12-Nov-22	
Ouest	159,989	131,469	↑ 21.7%	7,957,144	7,706,791	↑ 3.2%
Est	240,899	240,734	↑ 0.1%	10,192,021	10,349,769	↓ -1.5%
<b>Canada</b>	<b>400,888</b>	<b>372,203</b>	<b>↑ 7.7%</b>	<b>18,149,165</b>	<b>18,056,560</b>	<b>↑ 0.5%</b>
<b>Poids de carcasse (kg)*[1]</b>	<b>109.09</b>	<b>108.46</b>	<b>↑ 0.6%</b>	<b>107.33</b>	<b>108.70</b>	<b>↓ -1.3%</b>
<b>Production porcine (t)</b>	<b>43,733</b>	<b>40,370</b>	<b>↑ 8.3%</b>	<b>1,947,950</b>	<b>1,962,748</b>	<b>↓ -0.8%</b>

[1] La semaine terminant le 11 novembre 2023 (kg)

Source: Agence canadienne d'inspection des aliments (ACIA)

Note: Ouest (C.-B., Alb., Sask., Man.) et Est (Ont., QC, N.-B., N.-É., Î.-P.-É.)

## Prix du porc [1]

\$CDN/100kg

	Semaine se terminant		Chg	Prix moyen à ce jour		Chg
	11-Nov-23	12-Nov-22		11-Nov-23	12-Nov-22	
Colombie-Britannique	202.09	231.84	↓ -12.8%	212.94	238.03	↓ -10.5%
Alberta	205.10	233.10	↓ -12.0%	213.54	235.53	↓ -9.3%
Saskatchewan	190.92	217.67	↓ -12.3%	204.49	229.13	↓ -10.8%
Manitoba	205.85	230.00	↓ -10.5%	218.22	239.74	↓ -9.0%
Ontario [1]	N/A	254.58	-	N/A	259.43	-
Québec **	190.91	206.57	↓ -7.6%	194.38	216.59	↓ -10.3%
Nouveau-Brunswick	N/A	217.36	-	N/A	235.30	-
Nouvelle-Écosse	201.67	237.75	↓ -15.2%	213.97	243.17	↓ -12.0%
Île-du-Prince-Édouard	190.91	210.75	↓ -9.4%	196.44	226.43	↓ -13.2%

[1] Le prix de l'Ontario représente la valeur totale FAB à l'embarquement, non pas l'Index 100

La formule de prix pour le Québec inclut une référence au prix de gros de la découpe de porc de l'USDA

Source: Offices de commercialisation provinciaux et gouvernements provinciaux et USDA

## Abattage canadien de porc selon la province d'origine (fédérale et provinciale)

Nombre de tête

	Semaine se terminant		Chg	À ce jour		Chg
	11-Nov-23	12-Nov-22		11-Nov-23	12-Nov-22	
Colombie-Britannique	3,219	2,865	↑ 12.4%	154,177	143,303	↑ 7.6%
Alberta	40,871	38,580	↑ 5.9%	1,902,736	1,894,773	↑ 0.4%
Saskatchewan	35,817	22,852	↑ 56.7%	1,536,713	1,441,149	↑ 6.6%
Manitoba	84,717	69,202	↑ 22.4%	4,553,177	4,300,254	↑ 5.9%
Ontario	112,220	107,480	↑ 4.4%	4,671,493	4,662,676	↑ 0.2%
Québec	138,505	148,816	↓ -6.9%	6,047,253	6,281,660	↓ -3.7%
Nouveau-Brunswick	1,306	536	-	19,912	19,821	↑ 0.5%
Nouvelle-Écosse	114	183	↓ -37.7%	5,935	8,903	↓ -33.3%
Île-du-Prince-Édouard	1,002	1,181	↓ -15.2%	36,682	50,187	↓ -26.9%
<b>Canada</b>	<b>417,771</b>	<b>391,695</b>	<b>↑ 6.7%</b>	<b>18,928,078</b>	<b>18,802,726</b>	<b>↑ 0.7%</b>

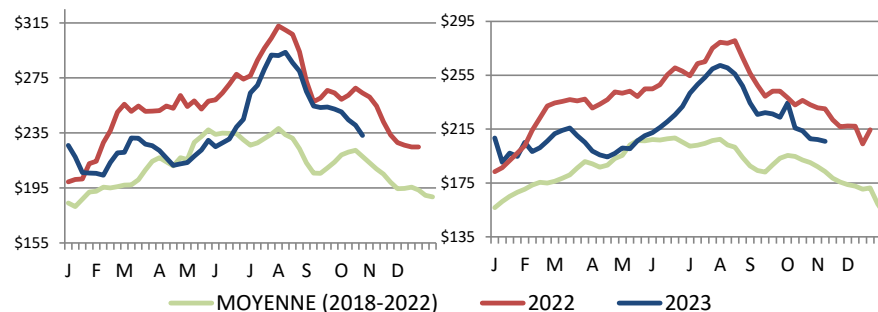
## Abattage de truie/verrats estimés (comprend les abattages sous inspection fédérale et provinciale)

Ouest	1,640	1,456	↑ 12.6%	82,196	67,193	↑ 22.3%
Est	1,107	834	↑ 32.7%	40,631	37,574	↑ 8.1%
<b>Canada</b>	<b>2,747</b>	<b>2,290</b>	<b>↑ 20.0%</b>	<b>122,827</b>	<b>104,767</b>	<b>↑ 17.2%</b>

Source: ACIA et les gouvernements provinciaux

## Prix du porc de l'Ontario- poids paré

(valeur totale FAB à l'embarquement)



Prix moyen pondéré hebdomadaire (\$CDN/100kg)

Source: Offices de commercialisation provinciaux et gouvernements provinciaux et USDA

## Exportations

### Exportations canadiennes de viande porcine tonnes métriques

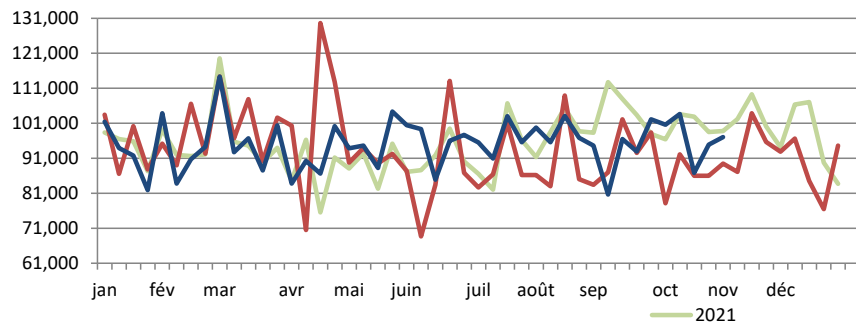
	Mensuelles		Chg	À ce jour		Chg
	Sep-23	Sep-22		Sep-23	Sep-22	
United States of Am	33,442	37,044	↓ -9.7%	320,192	363,645	↓ -11.9%
China	18,575	18,096	↑ 2.6%	186,017	115,781	↑ 60.7%
Japan	17,048	19,626	↓ -13.1%	137,449	175,700	↓ -21.8%
Mexico	14,240	12,703	↑ 12.1%	127,134	135,035	↓ -5.9%
Philippines	7,179	7,996	↓ -10.2%	86,749	125,478	↓ -30.9%
Taiwan	2,413	1,106	-	40,082	18,812	-
Korea, South	4,425	4,863	↓ -9.0%	37,387	50,112	↓ -25.4%
Colombia	1,361	533	-	12,407	6,128	-
Australia	577	640	↓ -9.9%	5,632	9,910	↓ -43.2%
New Zealand	661	451	↑ 46.4%	5,243	4,704	↑ 11.4%
U.E. - 27	530	5	-	2,072	188	-
Autres	4,033	4,984	↓ -19.1%	45,716	53,333	↓ -14.3%
<b>Total</b>	<b>104,485</b>	<b>108,048</b>	<b>↓ -3.3%</b>	<b>1,006,082</b>	<b>1,058,826</b>	<b>↓ -5.0%</b>

Exportations domestiques seulement (exclus les réexportations)

Source : Statistique Canada

### Exportations canadiennes de porcs d'engraissement vers les Etats-Unis

	Semaine se terminant		Chg	À ce jour		Chg
	4-Nov-23	5-Nov-22		4-Nov-23	5-Nov-22	
Nombre de tête	97,036	89,443	↑ 8.5%	4,183,661	4,105,464	↑ 1.9%



Source: USDA - APHIS

PRÉPARÉ PAR : DIVISION DE L'INDUSTRIE ANIMALE, SECTION D'INFORMATION SUR LES MARCHÉS

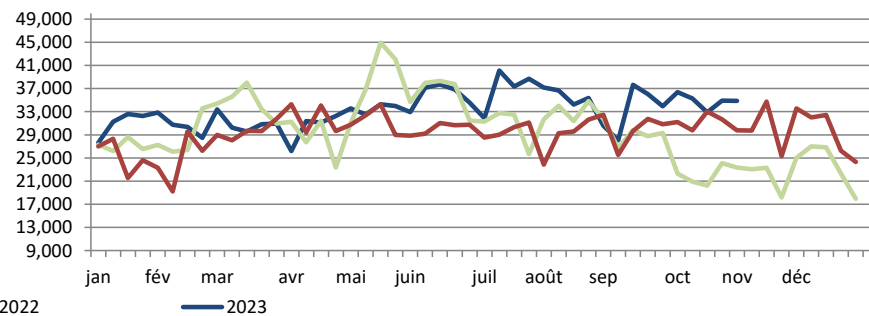
### Exportations canadiennes de viande porcine CDN\$ ('000)

	Mensuelles		Chg	À ce jour		Chg
	Sep-23	Sep-22		Sep-23	Sep-22	
United States of Am	151,671	163,609	↓ -7.3%	1,334,710	1,561,228	↓ -14.5%
China	42,560	44,768	↓ -4.9%	444,372	255,258	↑ 74.1%
Japan	81,155	88,258	↓ -8.0%	649,696	844,504	↓ -23.1%
Mexico	37,944	33,999	↑ 11.6%	314,881	300,246	↑ 4.9%
Philippines	21,493	18,966	↑ 13.3%	244,253	277,442	↓ -12.0%
Taiwan	7,907	2,920	-	129,474	46,230	-
Korea, South	17,888	17,746	↑ 0.8%	152,463	177,146	↓ -13.9%
Colombia	4,732	1,510	-	36,671	12,510	-
Australia	2,041	1,916	↑ 6.5%	17,492	32,011	↓ -45.4%
New Zealand	1,774	1,481	↑ 19.8%	13,647	12,621	↑ 8.1%
U.E. - 27	1,970	34	-	7,384	708	-
Autres	12,878	15,958	↓ -19.3%	129,281	133,671	↓ -3.3%
<b>Total</b>	<b>384,011</b>	<b>391,167</b>	<b>↓ -1.8%</b>	<b>3,474,323</b>	<b>3,653,576</b>	<b>↓ -4.9%</b>

Exportations domestiques seulement (exclus les réexportations)

### Exportations canadiennes de porcs de marché/truies/verrats vers les Etats-Unis

	Semaine se terminant		Chg	À ce jour		Chg
	4-Nov-23	5-Nov-22		4-Nov-23	5-Nov-22	
Nombre de tête	34,876	29,767	↑ 17.2%	1,467,925	1,291,285	↑ 13.7%



## Importations

tonnes métriques

	Semaine se terminant		Chg	À ce jour		Chg
	11-Nov-23	12-Nov-22		11-Nov-23	12-Nov-22	
<b>**Porc frais et congelé</b>						
États-Unis	N/A	2,239	-	N/A	92,763	-
Allemagne	N/A	118	-	N/A	14,437	-
Danemark	N/A	49	-	N/A	5,949	-
Espagne	N/A	125	-	N/A	5,025	-
Brésil	N/A	0	-	N/A	175	-
Autres	-	187	-	-	9,592	-
<b>Total porc frais et congelé</b>	<b>N/A</b>	<b>2,718</b>	<b>-</b>	<b>N/A</b>	<b>127,942</b>	<b>-</b>

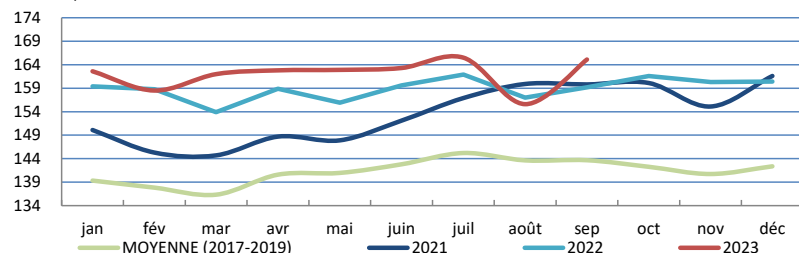
Source: ACIA

\*\*Current weekly data not available

## Indicateurs de marché

### Indice des prix à la consommation - Porc frais et congelé

Base 2002, mensuel



Source : Statistique Canada

### Valeur estimée moyenne des découpes de la carcasse de porc sur le marché de gros aux É.U.

(É.U.\$/cwt)

	Semaine se terminant		Chg	Valeur moyenne à ce jour		Chg
	11-Nov-23	12-Nov-22		11-Nov-23	12-Nov-22	
Carcasse	88.46	96.15	↓ -8.0%	90.69	106.06	↓ -14.5%
Longe	86.89	85.29	↑ 1.9%	88.90	99.01	↓ -10.2%
Épaule palette	106.31	97.93	↑ 8.6%	113.50	117.44	↓ -3.4%
Épaule picnic	76.68	89.35	↓ -14.2%	72.83	73.43	↓ -0.8%
Côtes de flanc	108.53	119.45	↓ -9.1%	118.04	161.56	↓ -26.9%
Fesse	83.98	106.30	↓ -21.0%	83.58	92.10	↓ -9.3%
Flanc	107.89	123.38	↓ -12.6%	115.04	166.31	↓ -30.8%

Source: USDA-APHIS: National Weekly Pork Report

	Semaine se terminant		Chg	À ce jour		Chg
	11-Nov-23	12-Nov-22		11-Nov-23	12-Nov-22	
<b>**Porc transformé</b>						
États-Unis	N/A	1,491	-	N/A	57,556	-
Italie	N/A	92	-	N/A	4,382	-
Danemark	N/A	0	-	N/A	836	-
Autres	N/A	99	-	-	1,938	-
<b>Total porc transformé</b>	<b>N/A</b>	<b>1,682</b>	<b>-</b>	<b>N/A</b>	<b>64,711</b>	<b>-</b>
<b>Total saindoux</b>	<b>N/A</b>	<b>0</b>	<b>-</b>	<b>N/A</b>	<b>188</b>	<b>-</b>
<b>Total</b>	<b>N/A</b>	<b>4,400</b>	<b>-</b>	<b>N/A</b>	<b>192,840</b>	<b>-</b>

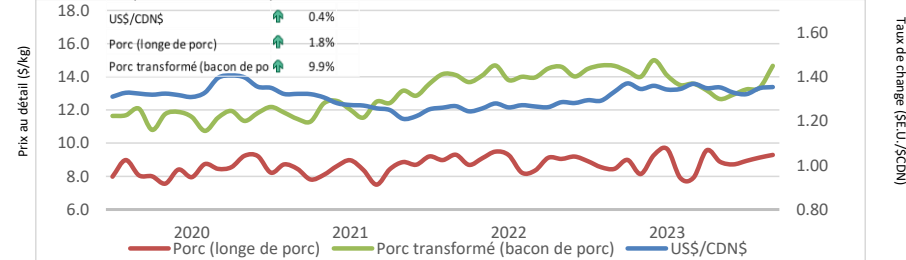
Source: ACIA

\*\*Current weekly data not available

### Taux de change et prix au détail des produits de porc

US\$/SCDN

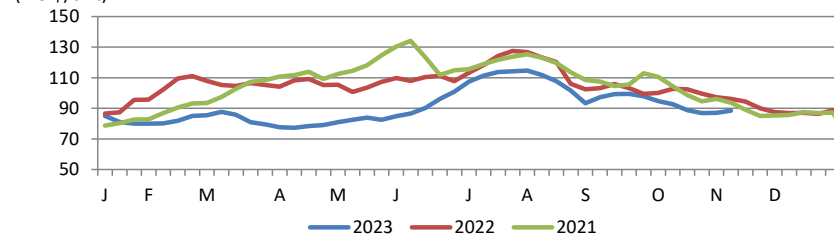
Comparaison entre août et septembre 2023



Source : Statistique Canada et la Banque du Canada

### Valeur estimée de la carcasse sur le marché de gros aux É.U.

(É.U.\$/cwt)



\*Calculs basés à partir d'un carcasse de 205 lbs. 53-54% maigre, 0.65"-0.80" GD dernière côte

## États-Unis

### United States Hog Slaughter and Pork Production

	Semaine se terminant		Chg	À ce jour		Chg
	11-Nov-23	12-Nov-22		11-Nov-23	12-Nov-22	
Abattage ('000 têtes)	2,576	2,501	↑ 3.0%	109,773	108,155	↑ 1.5%
Production de porc (mil lbs)	546	538	↑ 1.6%	23,375	23,299	↑ 0.3%
Poids de carcasse moyenne (lbs)	286	290	↓ -1.4%			

Source: United State Department of Agriculture (USDA)

### United States Hog Market Prices - By Region

Moyenne hebdomadaire pondérée de carcasse (É.U.\$/cwt)

	Semaine se terminant		Chg	À ce jour		Chg
	11-Nov-23	12-Nov-22		11-Nov-23	12-Nov-22	
US - National	75.85	87.90	↓ -13.7%	83.15	98.03	↓ -15.2%
Eastern Cornbelt	75.97	85.95	↓ -11.6%	81.84	93.38	↓ -12.4%
Iowa Minnesota	75.30	87.63	↓ -14.1%	83.04	98.12	↓ -15.4%
Western Cornbelt	75.15	87.60	↓ -14.2%	82.95	98.51	↓ -15.8%

#### Total des prix moyens pondérés composites\*

	11-Nov-23	12-Nov-22	Chg	11-Nov-23	12-Nov-22	Chg
Porcelet sevré précocement	27.71	44.58	↓ -37.8%	30.67	56.87	↓ -46.1%
Porc d'engraissement 40 lbs	38.27	61.37	↓ -37.6%	52.18	97.08	↓ -46.3%

\*comprend contrats et vente aux enchères

Source: USDA: National Direct

### Importations américaines de viande porcine

Poids de carcasse - tonnes

	Mensuelles		Chg	À ce jour		Chg
	Sep-23	Sep-22		Sep-23	Sep-22	
Canada	27,343	30,197	↓ -9.4%	253,481	291,016	↓ -12.9%
Mexique	3,138	4,020	↓ -21.9%	31,755	38,841	↓ -18.2%
Danemark	2,874	3,673	↓ -21.8%	20,862	39,351	↓ -47.0%
Italie	2,129	1,597	↑ 33.4%	16,735	17,398	↓ -3.8%
Pologne	1,296	2,810	↓ -53.9%	16,110	29,054	↓ -44.6%
Autres	5,702	3,912	↑ 45.8%	41,557	57,874	↓ -28.2%
<b>Total</b>	<b>42,483</b>	<b>46,209</b>	<b>↓ -8.1%</b>	<b>380,500</b>	<b>473,534</b>	<b>↓ -19.6%</b>

Source : USDA, Service de recherche économique

### Exportations américaines de viande porcine

Poids de carcasse - tonnes

	Mensuelles		Chg	À ce jour		Chg
	Sep-23	Sep-22		Sep-23	Sep-22	
Mexique	93,172	83,820	↑ 11.2%	838,755	773,369	↑ 8.5%
Japon	33,649	43,026	↓ -21.8%	374,287	381,142	↓ -1.8%
Corée du Sud	16,407	16,995	↓ -3.5%	191,296	184,854	↑ 3.5%
Chine	14,532	25,290	↓ -42.5%	188,710	194,849	↓ -3.2%
Canada	26,424	23,435	↑ 12.8%	186,811	169,238	↑ 10.4%
Autres	48,066	41,532	↑ 15.7%	485,507	411,779	↑ 17.9%
<b>Total</b>	<b>232,251</b>	<b>234,099</b>	<b>↓ -0.8%</b>	<b>2,265,367</b>	<b>2,115,231</b>	<b>↑ 7.1%</b>

Source : USDA, Service de recherche économique

### Pour plus d'information, veuillez contacter

Francois Bédard

Spécialiste de secteur - porc

Division de l'industrie animale

[Francois.Bedard@agr.gc.ca](mailto:Francois.Bedard@agr.gc.ca)

Tél: 613-282-4103