

# Coup d'oeil sur le porc

La semaine terminant le 16 septembre 2023



## Abattage de porc sous inspection fédérale

Nombre de tête

	Semaine se terminant		Chg	À ce jour		Chg
	16-Sep-23	17-Sep-22		16-Sep-23	17-Sep-22	
Ouest	185,640	178,280	↑ 4.1%	6,540,124	6,355,534	↑ 2.9%
Est	232,268	236,784	↓ -1.9%	8,371,112	8,485,642	↓ -1.3%
<b>Canada</b>	<b>417,908</b>	<b>415,064</b>	<b>↑ 0.7%</b>	<b>14,911,236</b>	<b>14,841,176</b>	<b>↑ 0.5%</b>
<b>Poids de carcasse (kg)*[1]</b>	<b>105.81</b>	<b>105.36</b>	<b>↑ 0.4%</b>	<b>107.35</b>	<b>109.08</b>	<b>↓ -1.6%</b>
<b>Production porcine (t)</b>	<b>44,219</b>	<b>43,733</b>	<b>↑ 1.1%</b>	<b>1,600,721</b>	<b>1,618,875</b>	<b>↓ -1.1%</b>

[1] La semaine terminant le 16 septembre 2023 (kg)

Source: Agence canadienne d'inspection des aliments (ACIA)

Note: Ouest (C.-B., Alb., Sask., Man.) et Est (Ont., QC, N.-B., N.-É., Î.-P.-É.)

## Prix du porc [1]

\$CDN/100kg

	Semaine se terminant		Chg	Prix moyen à ce jour		Chg
	16-Sep-23	17-Sep-22		16-Sep-23	17-Sep-22	
Colombie-Britannique	221.39	237.45	↓ -6.8%	212.86	237.50	↓ -10.4%
Alberta	226.40	239.90	↓ -5.6%	212.83	234.74	↓ -9.3%
Saskatchewan	211.06	229.52	↓ -8.0%	205.21	229.17	↓ -10.5%
Manitoba	227.32	239.48	↓ -5.1%	218.52	240.55	↓ -9.2%
Ontario [1]	253.49	260.39	↓ -2.6%	237.31	258.79	↓ -8.3%
Québec **	209.29	203.50	↑ 2.8%	193.43	218.13	↓ -11.3%
Nouveau-Brunswick	212.29	237.27	↓ -10.5%	204.12	236.20	↓ -13.6%
Nouvelle-Écosse	222.08	249.51	↓ -11.0%	212.69	243.13	↓ -12.5%
Île-du-Prince-Édouard	209.29	208.78	↑ 0.2%	195.93	229.18	↓ -14.5%

[1] Le prix de l'Ontario représente la valeur totale FAB à l'embarquement, non pas l'Index 100

La formule de prix pour le Québec inclut une référence au prix de gros de la découpe de porc de l'USDA

Source: Offices de commercialisation provinciaux et gouvernements provinciaux et USDA

## Abattage canadien de porc selon la province d'origine (fédérale et provinciale)

Nombre de tête

	Semaine se terminant		Chg	À ce jour		Chg
	16-Sep-23	17-Sep-22		16-Sep-23	17-Sep-22	
Colombie-Britannique	3,621	3,677	↓ -1.5%	124,210	117,926	↑ 5.3%
Alberta	45,542	44,274	↑ 2.9%	1,545,871	1,552,718	↓ -0.4%
Saskatchewan	32,897	31,668	↑ 3.9%	1,261,708	1,195,570	↑ 5.5%
Manitoba	106,520	99,111	↑ 7.5%	3,727,813	3,570,509	↑ 4.4%
Ontario	110,961	106,398	↑ 4.3%	3,830,684	3,798,059	↑ 0.9%
Québec	130,869	143,610	↓ -8.9%	4,978,423	5,150,288	↓ -3.3%
Nouveau-Brunswick	678	333	-	14,839	16,499	↓ -10.1%
Nouvelle-Écosse	91	118	↓ -22.9%	4,863	7,241	↓ -32.8%
Île-du-Prince-Édouard	806	1,285	↓ -37.3%	30,888	41,431	↓ -25.4%
<b>Canada</b>	<b>431,985</b>	<b>430,474</b>	<b>↑ 0.4%</b>	<b>15,519,299</b>	<b>15,450,241</b>	<b>↑ 0.4%</b>

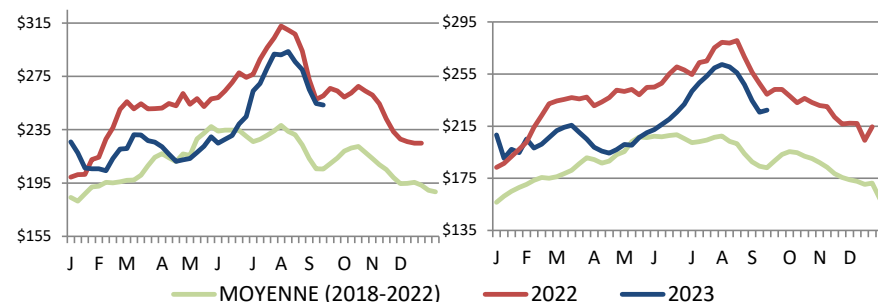
## Abattage de truie/verrats estimés (comprend les abattages sous inspection fédérale et provinciale)

Ouest	1,554	1,670	↓ -6.9%	67,047	54,950	↑ 22.0%
Est	697	918	↓ -24.1%	32,770	30,901	↑ 6.0%
<b>Canada</b>	<b>2,251</b>	<b>2,588</b>	<b>↓ -13.0%</b>	<b>99,817</b>	<b>85,851</b>	<b>↑ 16.3%</b>

Source: ACIA et les gouvernements provinciaux

## Prix du porc de l'Ontario- poids paré (valeur totale FAB à l'embarquement)

## Prix du porc du Manitoba -Index 100



Prix moyen pondéré hebdomadaire (\$CDN/100kg)

Source: Offices de commercialisation provinciaux et gouvernements provinciaux et USDA

## Exportations

### Exportations canadiennes de viande porcine tonnes métriques

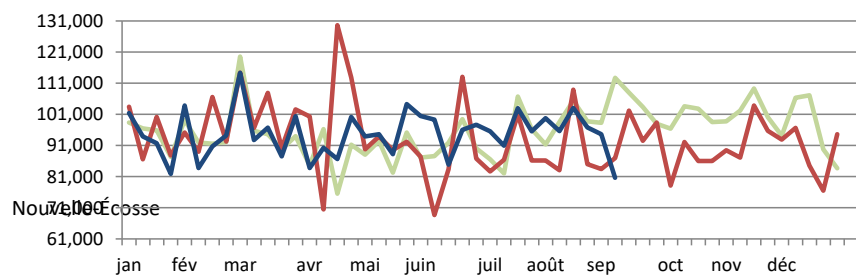
	Mensuelles		Chg	À ce jour		Chg
	Jul-23	Jul-22		Jul-23	Jul-22	
United States of Am	34,778	38,850	↓ -10.5%	251,567	287,932	↓ -12.6%
China	17,648	11,067	↑ 59.5%	148,147	85,591	↑ 73.1%
Japan	12,919	19,302	↓ -33.1%	105,149	138,968	↓ -24.3%
Mexico	15,915	14,777	↑ 7.7%	97,865	105,188	↓ -7.0%
Philippines	9,802	12,769	↓ -23.2%	72,999	107,552	↓ -32.1%
Taiwan	3,345	1,823	↑ 83.5%	34,608	16,257	-
Korea, South	3,098	6,583	↓ -52.9%	28,861	39,264	↓ -26.5%
Colombia	1,101	868	↑ 26.9%	9,700	5,443	↑ 78.2%
New Zealand	501	451	↑ 11.0%	4,282	3,517	↑ 21.8%
Australia	474	1,199	↓ -60.4%	4,156	8,400	↓ -50.5%
U.E. - 27	237	15	-	1,404	178	-
Autres	4,270	5,383	↓ -20.7%	36,621	42,040	↓ -12.9%
<b>Total</b>	<b>104,088</b>	<b>113,088</b>	<b>↓ -8.0%</b>	<b>795,359</b>	<b>840,330</b>	<b>↓ -5.4%</b>

Exportations domestiques seulement (exclus les réexportations)

Source : Statistique Canada

### Exportations canadiennes de porcs d'engraissement vers les Etats-Unis

	Semaine se terminant		Chg	A ce jour		Chg
	9-Sep-23	10-Sep-22		9-Sep-23	10-Sep-22	
Nombre de tête	80,642	86,965	↓ -7.3%	3,415,495	3,380,689	↑ 1.0%



Source: USDA - APHIS

PRÉPARÉ PAR : DIVISION DE L'INDUSTRIE ANIMALE, SECTION D'INFORMATION SUR LES MARCHÉS

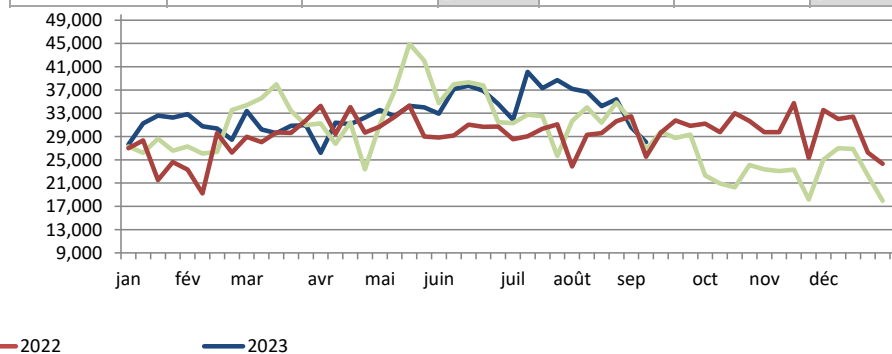
### Exportations canadiennes de viande porcine CDN\$ ('000)

	Mensuelles		Chg	À ce jour		Chg
	Jul-23	Jul-22		Jul-23	Jul-22	
United States of Am	155,995	170,508	↓ -8.5%	1,014,486	1,213,948	↓ -16.4%
China	38,035	25,365	↑ 50.0%	359,335	182,123	↑ 97.3%
Japan	61,239	88,136	↓ -30.5%	498,041	678,975	↓ -26.6%
Mexico	43,057	40,997	↑ 5.0%	235,803	220,337	↑ 7.0%
Philippines	29,158	31,323	↓ -6.9%	203,021	234,411	↓ -13.4%
Taiwan	10,243	5,059	-	111,919	39,468	-
Korea, South	14,441	25,692	↓ -43.8%	117,290	139,279	↓ -15.8%
Colombia	3,381	2,044	↑ 65.4%	27,684	10,648	-
New Zealand	1,894	1,371	↑ 38.2%	11,192	8,735	↑ 28.1%
Australia	1,980	4,394	↓ -54.9%	12,648	27,373	↓ -53.8%
U.E. - 27	865	54	-	4,969	647	-
Autres	12,247	13,848	↓ -11.6%	102,172	101,101	↑ 1.1%
<b>Total</b>	<b>372,534</b>	<b>408,792</b>	<b>↓ -8.9%</b>	<b>2,698,559</b>	<b>2,857,044</b>	<b>↓ -5.5%</b>

Exportations domestiques seulement (exclus les réexportations)

### Exportations canadiennes de porcs de marché/truies/verrats vers les Etats-Unis

	Semaine se terminant		Chg	A ce jour		Chg
	9-Sep-23	10-Sep-22		9-Sep-23	10-Sep-22	
Nombre de tête	28,052	25,543	↑ 9.8%	1,186,619	1,043,637	↑ 13.7%



## Importations

tonnes métriques

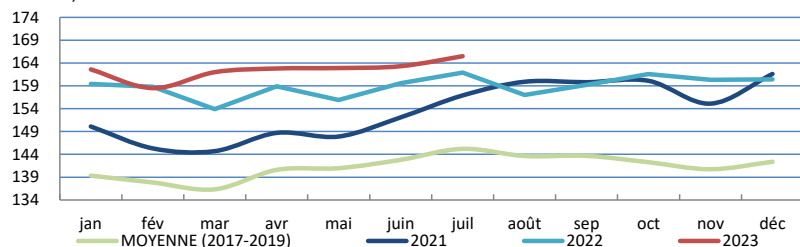
	Semaine se terminant		Chg	À ce jour		Chg
	16-Sep-23	17-Sep-22		16-Sep-23	17-Sep-22	
<b>**Porc frais et congelé</b>						
États-Unis	963	2,958 ↓	-67.5%	98,360	74,711 ↑	31.7%
Allemagne	0	198	-	6,573	12,892 ↓	-49.0%
Danemark	0	297	-	5,273	5,032 ↑	4.8%
Espagne	0	75	-	1,775	4,368 ↓	-59.4%
Mexique	0	65	-	1,432	2,749 ↓	-47.9%
Autres	0	192	-	3,841	5,579 ↓	-31.1%
<b>Total porc frais et congelé</b>	<b>963</b>	<b>3,786 ↓</b>	<b>-74.6%</b>	<b>117,255</b>	<b>105,332 ↑</b>	<b>11.3%</b>

Source: ACIA

## Indicateurs de marché

### Indice des prix à la consommation - Porc frais et congelé

Base 2002, mensuel



Source : Statistique Canada

### Valeur estimée moyenne des découpes de la carcasse de porc sur le marché de gros aux É.U.

(É.U.\$/cwt)

	Semaine se terminant		Chg	Valeur moyenne à ce jour		Chg
	16-Sep-23	17-Sep-22		16-Sep-23	17-Sep-22	
Carcasse	99.25	105.92 ↓	-6.3%	90.41	107.39 ↓	-15.8%
Longe	97.98	99.96 ↓	-2.0%	88.15	100.62 ↓	-12.4%
Nouvelle-Écosse	121.78	109.88 ↑	10.8%	113.98	121.02 ↓	-5.8%
Épaule picnic	80.60	89.35 ↓	-9.8%	71.92	69.45 ↑	3.6%
Côtes de flanc	114.67	132.16 ↓	-13.2%	119.71	170.77 ↓	-29.9%
Fesse	93.25	108.24 ↓	-13.8%	83.43	88.38 ↓	-5.6%
Flanc	129.76	145.64 ↓	-10.9%	114.39	174.27 ↓	-34.4%

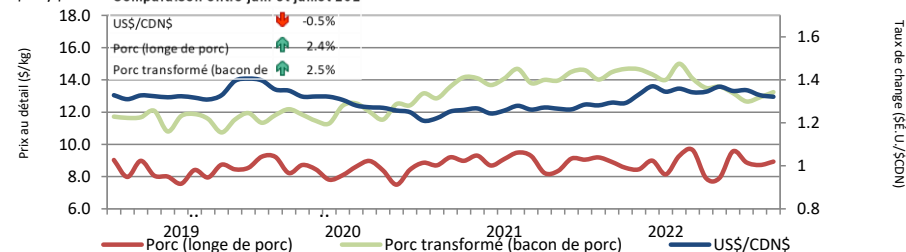
Source: USDA-APHIS: National Weekly Pork Report

	Semaine se terminant		Chg	À ce jour		Chg
	16-Sep-23	17-Sep-22		16-Sep-23	17-Sep-22	
<b>**Porc transformé</b>						
États-Unis	635	2,460 ↓	-74.2%	45,441	46,894 ↓	-3.1%
Italie	0	141	-	4,052	3,357 ↑	20.7%
Danemark	0	0	-	409	660 ↓	-38.0%
Autres	0	16	-	1,323	1,384 ↓	-4.5%
<b>Total porc transformé</b>	<b>635</b>	<b>2,618 ↓</b>	<b>-75.7%</b>	<b>51,224</b>	<b>52,296 ↓</b>	<b>-2.0%</b>
<b>Total saindoux</b>	<b>0</b>	<b>82</b>	<b>-</b>	<b>70</b>	<b>174 ↓</b>	<b>-59.9%</b>
<b>Total</b>	<b>1,597</b>	<b>6,486 ↓</b>	<b>-75.4%</b>	<b>168,549</b>	<b>157,801 ↑</b>	<b>6.8%</b>

Source: ACIA

### Taux de change et prix au détail des produits de porc

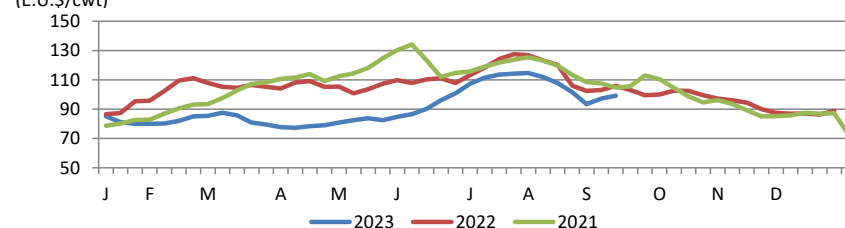
US\$/SCDN Comparaison entre juin et juillet 202



Source : Statistique Canada et la Banque du Canada

### Valeur estimée de la carcasse sur le marché de gros aux É.U.

(É.U.\$/cwt)



\*Calculs basés à partir d'un carcasse de 205 lbs. 53-54% maigre, 0.65"-0.80" GD dernière côte

## États-Unis

### Abattage de porc et production porcine aux États-Unis

	Semaine se terminant		Chg	À ce jour		Chg
	16-Sep-23	17-Sep-22		16-Sep-23	17-Sep-22	
Abattage ('000 têtes)	2,531	2,486	↑ 1.8%	88,938	87,781	↑ 1.3%
Production de porc (mil lbs)	522	528	↓ -1.2%	18,970	18,939	↑ 0.2%
Poids de carcasse moyenne (lbs)	206	212	↓ -2.8%			

Source: United State Department of Agriculture (USDA)

### United States Hog Market Prices - By Region

Moyenne hebdomadaire pondérée de carcasse (É.U.\$/cwt)

	Semaine se terminant		Chg	À ce jour		Chg
	16-Sep-23	17-Sep-22		16-Sep-23	17-Sep-22	
US - National	85.46	96.02	↓ -11.0%	83.87	99.39	↓ -15.6%
Eastern Cornbelt	85.91	92.33	↓ -7.0%	82.13	94.44	↓ -13.0%
Iowa Minnesota	84.69	96.14	↓ -11.9%	83.88	99.47	↓ -15.7%
Western Cornbelt	84.65	96.16	↓ -12.0%	83.79	99.98	↓ -16.2%

#### Total des prix moyens pondérés composites\*

Porcelet sevré précocement	17.17	41.67	↓ -58.8%	31.19	52.86	↓ -41.0%
Porc d'engraissement 40 lbs	37.76	65.06	↓ -42.0%	55.55	91.12	↓ -39.0%

\*comprend contrats et vente aux enchères

Source: USDA: National Direct

### Importations américaines de viande porcine

Poids de carcasse - tonnes

	Mensuelles		Chg	À ce jour		Chg
	Jul-23	Jul-22		Jul-23	Jul-22	
Canada	28,694	29,574	↓ -3.0%	197,385	228,823	↓ -13.7%
Mexique	3,439	4,201	↓ -18.1%	25,197	30,667	↓ -17.8%
Danemark	2,126	2,755	↓ -22.8%	15,864	32,623	↓ -51.4%
Pologne	2,087	3,551	↓ -41.2%	13,073	23,472	↓ -44.3%
Italie	2,013	1,956	↑ 2.9%	12,109	13,282	↓ -8.8%
Autres	4,731	4,834	↓ -2.1%	31,127	47,851	↓ -34.9%
<b>Total</b>	<b>43,090</b>	<b>46,870</b>	<b>↓ -8.1%</b>	<b>294,755</b>	<b>376,718</b>	<b>↓ -21.8%</b>

Source : USDA, Service de recherche économique

### Exportations américaines de viande porcine

Poids de carcasse - tonnes

	Mensuelles		Chg	À ce jour		Chg
	Jul-23	Jul-22		Jul-23	Jul-22	
Mexique	84,770	76,562	↑ 10.7%	650,594	600,980	↑ 8.3%
Japon	36,437	39,546	↓ -7.9%	300,073	301,415	↓ -0.4%
Corée du Sud	15,511	20,698	↓ -25.1%	158,682	149,133	↑ 6.4%
Chine	17,869	20,657	↓ -13.5%	157,749	140,762	↑ 12.1%
Canada	19,256	17,065	↑ 12.8%	138,646	127,474	↑ 8.8%
Autres	55,086	45,138	↑ 22.0%	388,441	328,451	↑ 18.3%
<b>Total</b>	<b>228,928</b>	<b>219,667</b>	<b>↑ 4.2%</b>	<b>1,794,186</b>	<b>1,648,215</b>	<b>↑ 8.9%</b>

Source : USDA, Service de recherche économique

### Pour plus d'information, veuillez contacter

Francois Bédard

Spécialiste de secteur - porc

Division de l'industrie animale

[Francois.Bedard@agr.gc.ca](mailto:Francois.Bedard@agr.gc.ca)

Tél: 613-282-4103

Nouvelle-Écosse