

Coup d'oeil sur le porc

Semaine terminant le 8 avril 2023



Abattage de porc sous inspection fédérale

Nombre de tête

	Semaine se terminant		Chg	À ce jour		Chg
	8-avr.-23	9-avr.-22		8-avr.-23	9-avr.-22	
Ouest	134,664	182,708	↓ -26.3%	2,522,830	2,455,812	↑ 2.7%
Est	221,467	243,977	↓ -9.2%	3,258,320	3,451,624	↓ -5.6%
Canada	356,131	426,685	↓ -16.5%	5,781,150	5,907,436	↓ -2.1%
Poids de carcasse (kg)*[1]	109.53	110.29	↓ -0.7%	109.25	112.65	↓ -3.0%
Production porcine (t)	39,008	47,058	↓ -17.1%	631,567	665,490	↓ -5.1%

[1] La semaine terminant le 8 avril 2023 (kg)

Source: Agence canadienne d'inspection des aliments (ACIA)

Note: Ouest (C.-B., Alb., Sask., Man.) et Est (Ont., QC, N.-B., N.-É., Î.-P.-É.)

Prix du porc [1]

\$CDN/100kg

	Semaine se terminant		Chg	Prix moyen à ce jour		Chg
	8-avr.-23	9-avr.-22		8-avr.-23	9-avr.-22	
Colombie-Britannique	201.14	237.60	↓ -15.3%	197.85	210.85	↓ -6.2%
Alberta	193.90	233.33	↓ -16.9%	198.42	205.85	↓ -3.6%
Saskatchewan	186.47	223.52	↓ -16.6%	191.58	204.16	↓ -6.2%
Manitoba	198.78	230.66	↓ -13.8%	204.08	217.29	↓ -6.1%
Ontario [1]	222.22	251.22	↓ -11.5%	218.39	232.70	↓ -6.1%
Québec **	183.20	198.77	↓ -7.8%	181.62	213.80	↓ -15.0%
Nouveau-Brunswick	177.01	228.96	↓ -22.7%	186.55	208.48	↓ -10.5%
Nouvelle-Écosse	195.50	242.82	↓ -19.5%	196.53	213.05	↓ -7.8%
Île-du-Prince-Édouard	197.51	231.45	↓ -14.7%	189.79	209.51	↓ -9.4%

[1] Le prix de l'Ontario représente la valeur totale FAB à l'embarquement, non pas l'Index 100

** Comprend un ajustement de prix temporaire de -5.5 \$/100 kg

La formule de prix pour le Québec inclut une référence au prix de gros de la découpe de porc de l'USDA

Source: Offices de commercialisation provinciaux et gouvernements provinciaux et USDA

Abattage canadien de porc selon la province d'origine (fédérale et provinciale)

Nombre de tête

	Semaine se terminant		Chg	À ce jour		Chg
	8-avr.-23	9-avr.-22		8-avr.-23	9-avr.-22	
Colombie-Britannique	3,094	3,287	↓ -5.9%	45,204	44,175	↑ 2.3%
Alberta	36,679	42,407	↓ -13.5%	603,312	600,252	↑ 0.5%
Saskatchewan	28,744	32,418	↓ -11.3%	491,854	453,322	↑ 8.5%
Manitoba	67,035	108,431	↓ -38.2%	1,398,358	1,379,720	↑ 1.4%
Ontario	87,455	110,294	↓ -20.7%	1,514,748	1,515,115	↓ 0.0%
Québec	140,371	144,574	↓ -2.9%	1,913,738	2,109,076	↓ -9.3%
Nouveau-Brunswick	123	315	↓ -61.0%	4,558	7,492	↓ -39.2%
Nouvelle-Écosse	5,175	155	↑ 3238.7%	6,933	2,591	↑ 167.6%
Île-du-Prince-Édouard	629	1,439	↓ -56.3%	11,772	18,784	↓ -37.3%
Canada	369,305	443,320	↓ -16.7%	5,990,477	6,130,527	↓ -2.3%

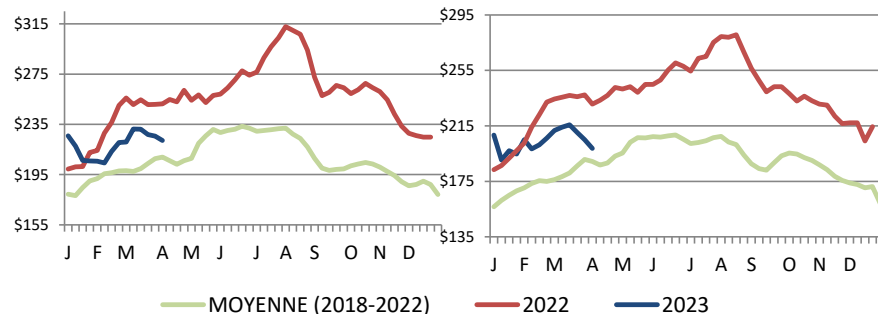
Abattage de truie/verrats estimés (comprend les abattages sous inspection fédérale et provinciale)

Ouest	1,453	1,530	↓ -5.0%	25,234	18,629	↑ 35.5%
Est	740	725	↑ 2.1%	11,397	13,047	↓ -12.6%
Canada	2,193	2,255	↓ -2.7%	36,631	31,676	↑ 15.6%

Source: ACIA et les gouvernements provinciaux

Prix du porc de l'Ontario- poids paré

(valeur totale FAB à l'embarquement)



Prix moyen pondéré hebdomadaire (\$CDN/100kg)

Source: Offices de commercialisation provinciaux et gouvernements provinciaux et USDA

Prix du porc du Manitoba -Index 100

Exportations

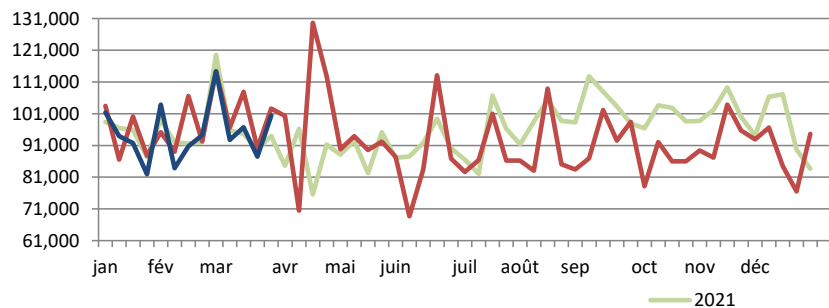
Exportations canadiennes de viande porcine tonnes métriques

	Mensuelles		Chg	À ce jour		Chg
	févr.-23	févr.-22		févr.-23	févr.-22	
États-Unis	35,883	40,608	↓ -11.6%	72,436	77,637	↓ -6.7%
Chine	16,870	15,487	↑ 8.9%	35,143	29,777	↑ 18.0%
Japon	15,179	17,046	↓ -11.0%	29,805	35,665	↓ -16.4%
Mexique	12,417	13,458	↓ -7.7%	27,413	30,334	↓ -9.6%
Philippines	8,107	13,537	↓ -40.1%	12,644	24,277	↓ -47.9%
Corée du Sud	4,280	4,282	0.0%	7,453	8,464	↓ -11.9%
Taiwan	3,904	2,381	↑ 64.0%	6,954	4,558	↑ 52.6%
Colombie	2,015	954	↑ 111.2%	4,373	1,542	↑ 183.6%
Panama	867	546	↑ 59.0%	1,538	1,058	↑ 45.3%
Australie	625	834	↓ -25.0%	1,117	1,480	↓ -24.5%
U.E. - 27	55	5	↑ 979.3%	58	83	↓ -30.4%
Autres	5,963	6,942	↓ -14.1%	10,199	12,372	↓ -17.6%
Total	106,165	116,078	↓ -8.5%	209,133	227,247	↓ -8.0%

Exportations domestiques seulement (exclus les réexportations)
Source : Statistique Canada

Exportations canadiennes de porcs d'engraissement vers les États-Unis

	Semaine se terminant		Chg	À ce jour		Chg
	1-avr.-23	2-avr.-22		1-avr.-23	2-avr.-22	
Nombre de tête	100,410	102,580	↓ -2.1%	1,233,383	1,272,672	↓ -3.1%



Source: USDA - APHIS

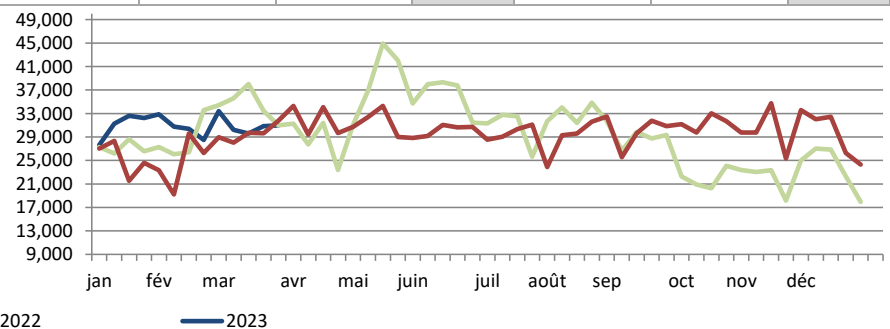
Exportations canadiennes de viande porcine CDN\$ ('000)

	Mensuelles		Chg	À ce jour		Chg
	févr.-23	févr.-22		févr.-23	févr.-22	
États-Unis	138,051	169,058	↓ -18.3%	285,036	317,510	↓ -10.2%
Chine	38,172	35,830	↑ 6.5%	80,279	65,064	↑ 23.4%
Japon	71,727	86,651	↓ -17.2%	145,329	184,013	↓ -21.0%
Mexique	27,811	22,805	↑ 22.0%	60,047	49,441	↑ 21.5%
Philippines	20,165	26,108	↓ -22.8%	31,124	48,747	↓ -36.2%
Corée du Sud	18,178	16,454	↑ 10.5%	30,126	30,591	↓ -1.5%
Taiwan	11,420	5,173	↑ 120.8%	20,753	9,681	↑ 114.4%
Colombie	5,437	1,642	↑ 231.2%	11,547	2,640	↑ 337.4%
Panama	1,927	1,048	↑ 83.8%	3,467	1,976	↑ 75.4%
Australie	1,336	2,169	↓ -38.4%	2,769	4,043	↓ -31.5%
U.E. - 27	203	26	↑ 684.6%	221	241	↓ -8.1%
Autres	15,444	15,571	↓ -0.8%	26,659	28,245	↓ -5.6%
Total	349,873	382,535	↓ -8.5%	697,355	742,193	↓ -6.0%

Exportations domestiques seulement (exclus les réexportations)

Exportations canadiennes de porcs de marché/truies/verrats vers les États-Unis

	Semaine se terminant		Chg	À ce jour		Chg
	1-avr.-23	2-avr.-22		1-avr.-23	2-avr.-22	
Nombre de tête	30,958	31,762	↓ -2.5%	401,225	347,978	↑ 15.3%



Importations

tonnes métriques

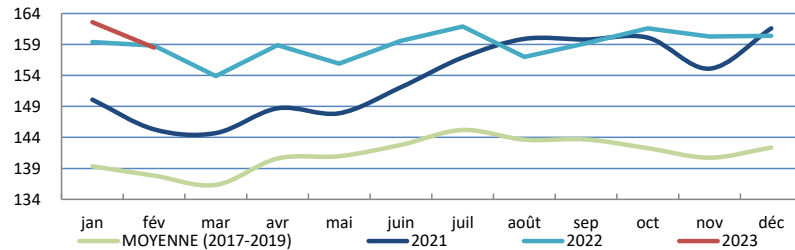
	Semaine se terminant		Chg	À ce jour		Chg
	8-avr.-23	9-avr.-22		8-avr.-23	9-avr.-22	
**Porc frais et congelé						
États-Unis	2,320	2,052	↑ 13.1%	35,226	28,503	↑ 23.6%
Allemagne	102	99	↑ 3.7%	2,459	4,554	↓ -46.0%
Danemark	50	61	↓ -18.3%	2,138	1,304	↑ 64.0%
Espagne	27	13	↑ 104.2%	569	2,058	↓ -72.4%
Pays-Bas	12	49	↓ -75.0%	515	713	↓ -27.7%
Autres	271	78	↑ 247.3%	1,367	1,925	↓ -29.0%
Total porc frais et congelé	2,771	2,304	↑ 20.3%	42,273	39,057	↑ 8.2%

Source: ACIA

Indicateurs de marché

Indice des prix à la consommation - Porc frais et congelé

Base 2002, mensuel



Source : Statistique Canada

Valeur estimée moyenne des découpes de la carcasse de porc sur le marché de gros aux É.U.

(É.U.\$/cwt)

	Semaine se terminant		Chg	Valeur moyenne à ce jour		Chg
	8-avr.-23	9-avr.-22		8-avr.-23	9-avr.-22	
Carcasse	77.66	104.12	↓ -25.4%	82.09	100.98	↓ -18.7%
Longe	79.77	98.19	↓ -18.8%	82.70	98.01	↓ -15.6%
Épaule palette	101.22	116.05	↓ -12.8%	100.75	109.84	↓ -8.3%
Épaule picnic	69.10	62.38	↑ 10.8%	66.71	57.25	↑ 16.5%
Côtes de flanc	114.55	183.49	↓ -37.6%	117.47	165.24	↓ -28.9%
Fesse	69.97	76.59	↓ -8.6%	77.34	73.51	↑ 5.2%
Flanc	82.10	182.06	↓ -54.9%	94.03	178.74	↓ -47.4%

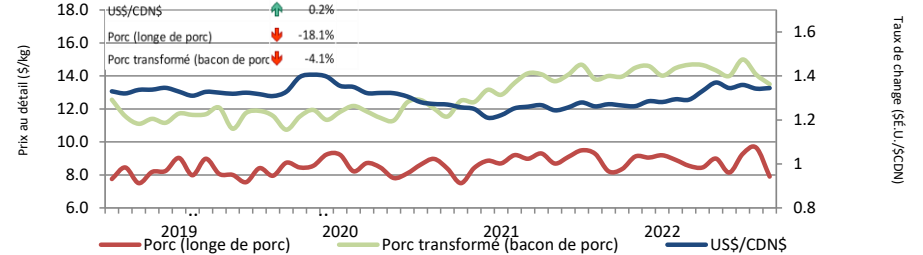
Source: USDA-APHIS: National Weekly Pork Report

	Semaine se terminant		Chg	À ce jour		Chg
	8-avr.-23	9-avr.-22		8-avr.-23	9-avr.-22	
**Porc transformé						
États-Unis	1,633	2,212	↓ -26.2%	17,733	17,430	↑ 1.7%
Italie	83	91	↓ -8.8%	957	1,024	↓ -6.6%
Espagne	0	4	-	51	62	↓ -17.5%
Autres	197	166	↑ 18.5%	411	550	↓ -25.3%
Total porc transformé	1,913	2,473	↓ -22.6%	19,152	19,067	↑ 0.4%
Total saindoux	0	0	-	1	58	↓ -98.4%
Total	4,685	4,777	↓ -1.9%	61,427	58,182	↑ 5.6%

Source: ACIA

Taux de change et prix au détail des produits de porc

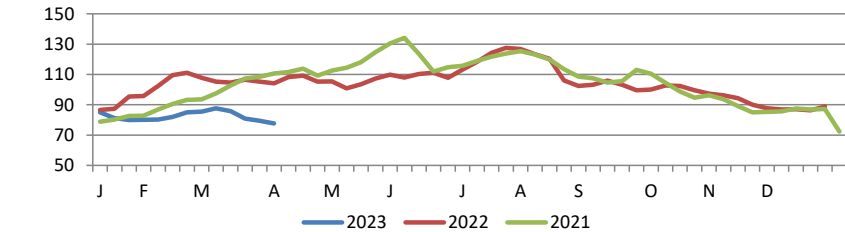
US\$/SCDN



Source : Statistique Canada et la Banque du Canada

Valeur estimée de la carcasse sur le marché de gros aux É.U.

(É.U.\$/cwt)



*Calculs basés à partir d'un carcasse de 205 lbs. 53-54% maigre, 0.65"-0.80" GD dernière côte

États-Unis

Abattage de porc et production porcine aux États-Unis

	Semaine se terminant		Chg	À ce jour		Chg
	8-avr.-23	9-avr.-22		8-avr.-23	9-avr.-22	
Abattage ('000 têtes)	2,370	2,430	↓ -2.5%	34,893	34,405	↑ 1.4%
Production de porc (mil lbs)	514	532	↓ -3.3%	7,579	7,521	↑ 0.8%
Poids de carcasse moyenne (lbs)	217	219	↓ -0.9%			

Source: United State Department of Agriculture (USDA)

Importations américaines de viande porcine

Poids de carcasse - tonnes

	Mensuelles		Chg	À ce jour		Chg
	févr.-23	févr.-22		févr.-23	févr.-22	
Canada	38,087	33,471	↑ 13.8%	59,392	63,391	↓ -6.3%
Mexique	5,495	4,561	↑ 20.5%	6,554	8,838	↓ -46.5%
Danemark	3,821	3,316	↑ 15.2%	4,355	8,134	↓ -25.8%
Pologne	2,884	2,743	↑ 5.1%	4,130	5,925	↓ -30.3%
Italie	2,475	1,541	↑ 60.6%	2,825	3,142	↓ -10.1%
Autres	7,526	7,303	↑ 3.1%	7,215	12,839	↓ -43.8%
Total	60,289	52,935	↑ 13.9%	84,470	102,269	↓ -17.4%

Source : USDA, Service de recherche économique

Pour plus d'information, veuillez contacter

Francois Bédard

Spécialiste de secteur - porc

Division de l'industrie animale

Francois.Bedard@agr.gc.ca

Tél: 613-282-4103

www.agr.gc.ca/vianderouge

Prix de marché du porc aux États-Unis selon la région

Moyenne hebdomadaire pondérée de carcasse (É.U.\$/cwt)

	Semaine se terminant		Chg	À ce jour		Chg
	8-avr.-23	9-avr.-22		8-avr.-23	9-avr.-22	
US - National	74.31	97.76	↓ -24.0%	78.06	90.58	↓ -13.8%
Eastern Cornbelt	72.20	91.97	↓ -21.5%	75.83	87.96	↓ -13.8%
Iowa Minnesota	74.31	97.80	↓ -24.0%	78.06	90.29	↓ -13.5%
Western Cornbelt	74.11	98.06	↓ -24.4%	77.92	90.45	↓ -13.9%

Total des prix moyens pondérés composites*

	8-avr.-23	9-avr.-22	Chg	8-avr.-23	9-avr.-22	Chg
Porcelet sevré précocement	32.59	59.57	↓ -45.3%	55.05	66.18	↓ -16.8%
Porc d'engraissement 40 lbs	72.50	111.75	↓ -35.1%	86.29	110.53	↓ -21.9%

*comprend contrats et vente aux enchères

Source: USDA: National Direct

Exportations américaines de viande porcine

Poids de carcasse - tonnes

	Mensuelles		Chg	À ce jour		Chg
	févr.-23	févr.-22		févr.-23	févr.-22	
Mexique	92,317	81,975	↑ 12.6%	184,818	180,996	↑ 2.1%
Japon	44,490	44,717	↓ -0.5%	79,832	80,801	↓ -1.2%
Chine	18,830	18,843	↓ -0.1%	46,206	36,783	↑ 25.6%
Corée du Sud	19,065	17,940	↑ 6.3%	36,519	40,452	↓ -9.7%
Canada	22,636	17,127	↑ 32.2%	39,785	34,569	↑ 15.1%
Autres	49,495	39,953	↑ 23.9%	93,639	78,393	↑ 19.4%
Total	246,834	220,555	↑ 11.9%	480,799	451,993	↑ 6.4%

Source : USDA, Service de recherche économique