

# Coup d'oeil sur le porc

La semaine terminant le 3 juin 2023



## Abattage de porc sous inspection fédérale

Nombre de tête

	Semaine se terminant		Chg	À ce jour		Chg
	3-juin-23	4-juin-22		3-juin-23	4-juin-22	
Ouest	178,737	182,318	↓ -2.0%	3,947,762	3,818,723	↑ 3.4%
Est	229,368	231,697	↓ -1.0%	5,084,744	5,230,745	↓ -2.8%
<b>Canada</b>	<b>408,105</b>	<b>414,015</b>	<b>↓ -1.4%</b>	<b>9,032,506</b>	<b>9,049,468</b>	<b>↓ -0.2%</b>
<b>Poids de carcasse (kg)*[1]</b>	<b>106.68</b>	<b>107.63</b>	<b>↓ -0.9%</b>	<b>108.97</b>	<b>111.34</b>	<b>↓ -2.1%</b>
<b>Production porcine (t)</b>	<b>43,537</b>	<b>44,560</b>	<b>↓ -2.3%</b>	<b>984,272</b>	<b>1,007,568</b>	<b>↓ -2.3%</b>

[1] La semaine terminant le 3 juin 2023 (kg)

Source: Agence canadienne d'inspection des aliments (ACIA)

Note: Ouest (C.-B., Alb., Sask., Man.) et Est (Ont., QC, N.-B., N.-É., Î.-P.-É.)

## Prix du porc [1]

\$CDN/100kg

	Semaine se terminant		Chg	Prix moyen à ce jour		Chg
	3-juin-23	4-juin-22		3-juin-23	4-juin-22	
Colombie-Britannique	208.58	244.82	↓ -14.8%	197.08	221.13	↓ -10.9%
Alberta	201.90	242.90	↓ -16.9%	196.35	217.09	↓ -9.6%
Saskatchewan	197.39	232.90	↓ -15.2%	190.97	213.22	↓ -10.4%
Manitoba	212.43	245.00	↓ -13.3%	203.38	225.87	↓ -10.0%
Ontario [1]	224.91	259.05	↓ -13.2%	218.48	241.35	↓ -9.5%
Québec **	175.99	210.52	↓ -16.4%	178.78	209.77	↓ -14.8%
Nouveau-Brunswick	196.13	241.10	↓ -18.7%	185.61	218.29	↓ -15.0%
Nouvelle-Écosse	206.32	250.32	↓ -17.6%	194.50	223.92	↓ -13.1%
Île-du-Prince-Édouard	175.99	239.94	↓ -26.7%	182.99	217.85	↓ -16.0%

[1] Le prix de l'Ontario représente la valeur totale FAB à l'embarquement, non pas l'Index 100

La formule de prix pour le Québec inclut une référence au prix de gros de la découpe de porc de l'USDA

Source: Offices de commercialisation provinciaux et gouvernements provinciaux et USDA

## Abattage canadien de porc selon la province d'origine (fédérale et provinciale)

Nombre de tête

	Semaine se terminant		Chg	À ce jour		Chg
	3-juin-23	4-juin-22		3-juin-23	4-juin-22	
Colombie-Britannique	3,053	3,389	↓ -9.9%	70,136	69,591	↑ 0.8%
Alberta	39,813	44,521	↓ -10.6%	930,974	925,931	↑ 0.5%
Saskatchewan	36,168	32,154	↑ 12.5%	763,848	715,629	↑ 6.7%
Manitoba	100,518	104,501	↓ -3.8%	2,207,262	2,148,804	↑ 2.7%
Ontario	99,683	96,532	↑ 3.3%	2,359,944	2,330,105	↑ 1.3%
Québec	139,595	146,170	↓ -4.5%	3,006,505	3,180,493	↓ -5.5%
Nouveau-Brunswick	722	559	↑ 29.2%	9,068	10,118	↓ -10.4%
Nouvelle-Écosse	91	338	↓ -73.1%	2,957	4,206	↓ -29.7%
Île-du-Prince-Édouard	1,328	1,369	↓ -3.0%	21,049	26,793	↓ -21.4%
<b>Canada</b>	<b>420,971</b>	<b>429,533</b>	<b>↓ -2.0%</b>	<b>9,371,743</b>	<b>9,411,670</b>	<b>↓ -0.4%</b>

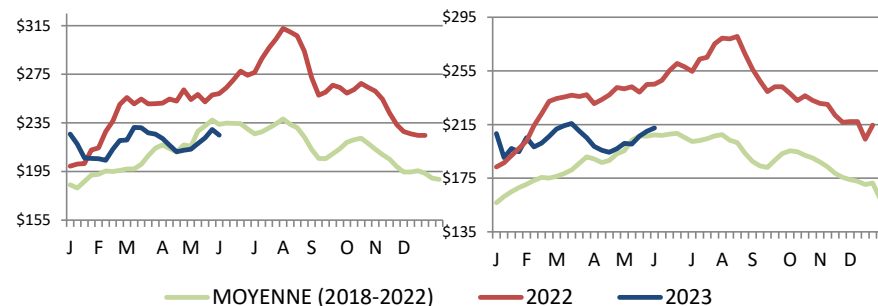
## Abattage de truie/verrats estimés (comprend les abattages sous inspection fédérale et provinciale)

Ouest	1,646	1,720	↓ -4.3%	37,370	30,124	↑ 24.1%
Est	1,115	951	↑ 17.2%	18,792	20,024	↓ -6.2%
<b>Canada</b>	<b>2,761</b>	<b>2,671</b>	<b>↑ 3.4%</b>	<b>56,162</b>	<b>50,148</b>	<b>↑ 12.0%</b>

Source: ACIA et les gouvernements provinciaux

## Prix du porc de l'Ontario- poids paré (valeur totale FAB à l'embarquement)

## Prix du porc du Manitoba -Index 100



Prix moyen pondéré hebdomadaire (\$CDN/100kg)

Source: Offices de commercialisation provinciaux et gouvernements provinciaux et USDA

## Exportations

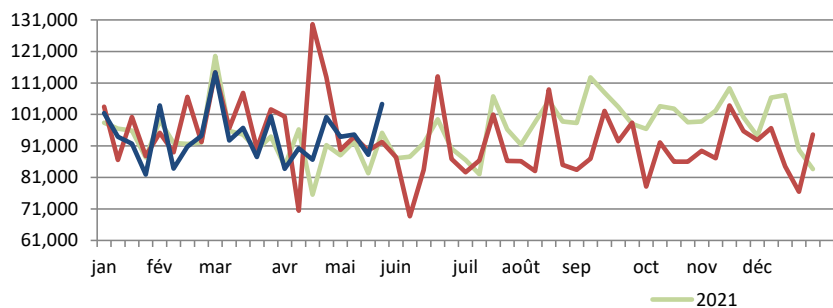
### Exportations canadiennes de viande porcine tonnes métriques

	Mensuelles		Chg	À ce jour		Chg
	avr.-23	avr.-22		avr.-23	avr.-22	
États-Unis	34,852	41,226	↓ -15.5%	143,900	165,547	↓ -13.1%
Chine	26,855	10,497	-	84,588	54,292	↑ 55.8%
Japon	13,733	22,838	↓ -39.9%	58,932	80,348	↓ -26.7%
Mexique	5,876	11,769	↓ -50.1%	46,761	61,384	↓ -23.8%
Philippines	10,474	15,933	↓ -34.3%	34,803	56,867	↓ -38.8%
Taiwan	7,227	2,842	↑ 154.3%	19,287	10,591	↑ 82.1%
Corée du Sud	5,818	5,443	↑ 6.9%	17,456	20,051	↓ -12.9%
Colombie	1,318	718	↑ 83.5%	7,497	2,913	-
Panama	447	741	↓ -39.7%	2,602	2,384	↑ 9.1%
Nouvelle-Zélande	532	404	↑ 31.6%	2,364	1,482	↑ 59.6%
U.E. - 27	176	54	-	431	141	-
Autres	6,223	5,977	↑ 4.1%	22,773	26,565	↓ -14.3%
<b>Total</b>	<b>113,531</b>	<b>118,443</b>	<b>↓ -4.1%</b>	<b>441,394</b>	<b>482,565</b>	<b>↓ -8.5%</b>

Exportations domestiques seulement (exclus les réexportations)  
Source : Statistique Canada

### Exportations canadiennes de porcs d'engraissement vers les États-Unis

	Semaine se terminant		Chg	À ce jour		Chg
	27-mai-23	28-mai-22		27-mai-23	28-mai-22	
Nombre de tête	104,331	92,236	↑ 13.1%	1,981,617	2,051,427	↓ -3.4%



Source: USDA - APHIS

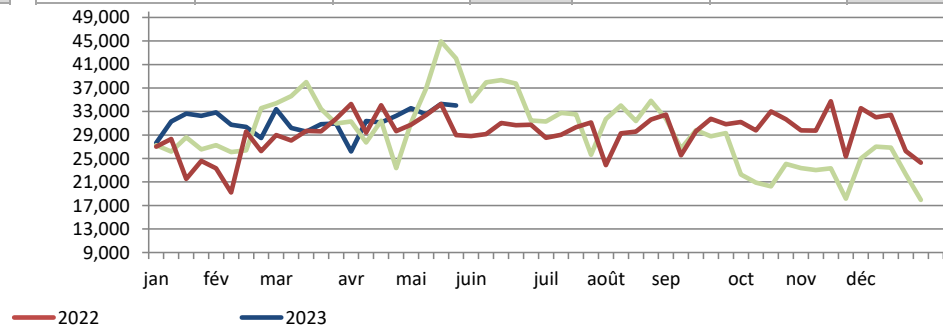
### Exportations canadiennes de viande porcine CDN\$ ('000)

	Mensuelles		Chg	À ce jour		Chg
	avr.-23	avr.-22		avr.-23	avr.-22	
États-Unis	132,019	173,828	↓ -24.1%	565,357	687,990	↓ -17.8%
Chine	70,867	21,925	-	208,767	114,192	↑ 82.8%
Japon	63,439	113,100	↓ -43.9%	280,772	408,075	↓ -31.2%
Mexique	13,604	23,801	↓ -42.8%	105,751	107,890	↓ -2.0%
Philippines	28,146	32,910	↓ -14.5%	89,357	113,066	↓ -21.0%
Taiwan	24,541	7,444	-	61,951	23,386	-
Corée du Sud	22,814	18,533	↑ 23.1%	69,044	68,205	↑ 1.2%
Colombie	3,939	1,143	-	21,283	4,968	-
Panama	1,042	1,399	↓ -25.5%	6,154	4,551	↑ 35.2%
Nouvelle-Zélande	1,295	900	↑ 43.8%	5,893	3,425	↑ 72.1%
U.E. - 27	669	166	-	1,612	432	-
Autres	18,547	15,734	↑ 17.9%	63,410	64,463	↓ -1.6%
<b>Total</b>	<b>380,922</b>	<b>410,884</b>	<b>↓ -7.3%</b>	<b>1,479,351</b>	<b>1,600,643</b>	<b>↓ -7.6%</b>

Exportations domestiques seulement (exclus les réexportations)

### Exportations canadiennes de porcs de marché/truies/verrats vers les États-Unis

	Semaine se terminant		Chg	À ce jour		Chg
	27-mai-23	28-mai-22		27-mai-23	28-mai-22	
Nombre de tête	34,005	29,000	↑ 17.3%	657,213	601,794	↑ 9.2%



## Importations

tonnes métriques

	Semaine se terminant		Chg	À ce jour		Chg
	3-juin-23	4-juin-22		3-juin-23	4-juin-22	
<b>**Porc frais et congelé</b>						
États-Unis	2,357	1,553	↑ 51.8%	59,418	44,858	↑ 32.5%
Allemagne	49	736	-	4,892	9,170	↓ -46.6%
Danemark	0	126	-	3,793	3,215	↑ 18.0%
Espagne	0	72	-	1,208	3,206	↓ -62.3%
Mexique	0	109	-	986	2,093	↓ -52.9%
Autres	0	158	-	2,286	3,121	↓ -26.7%
<b>Total porc frais et congelé</b>	<b>2,406</b>	<b>2,645</b>	<b>↓ -9.0%</b>	<b>72,583</b>	<b>65,662</b>	<b>↑ 10.5%</b>

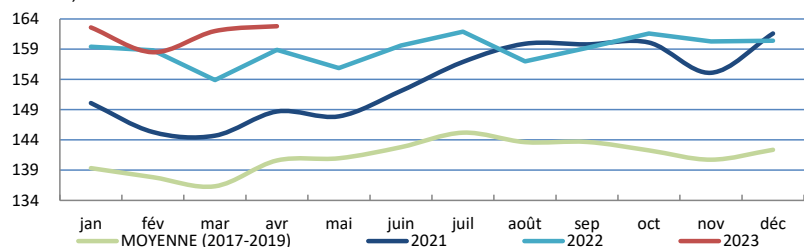
Source: ACIA

\* Please note the CFIA data will be updated next week.

## Indicateurs de marché

### Indice des prix à la consommation - Porc frais et congelé

Base 2002, mensuel



Source : Statistique Canada

### Valeur estimée moyenne des découpes de la carcasse de porc sur le marché de gros aux É.U.

(É.U.\$/cwt)

	Semaine se terminant		Chg	Valeur moyenne à ce jour		Chg
	3-juin-23	4-juin-22		3-juin-23	4-juin-22	
Carcasse	84.84	109.78	↓ -22.7%	81.76	102.87	↓ -20.5%
Longe	87.42	104.74	↓ -16.5%	82.77	99.12	↓ -16.5%
Épaule palette	127.44	119.30	↑ 6.8%	106.68	111.42	↓ -4.2%
Épaule picnic	69.23	71.58	↓ -3.3%	66.37	60.85	↑ 9.1%
Côtes de flanc	118.11	193.32	↓ -38.9%	116.42	176.56	↓ -34.1%
Fesse	80.97	93.54	↓ -13.4%	77.27	78.50	↓ -1.6%
Flanc	78.19	167.20	↓ -53.2%	88.66	174.13	↓ -49.1%

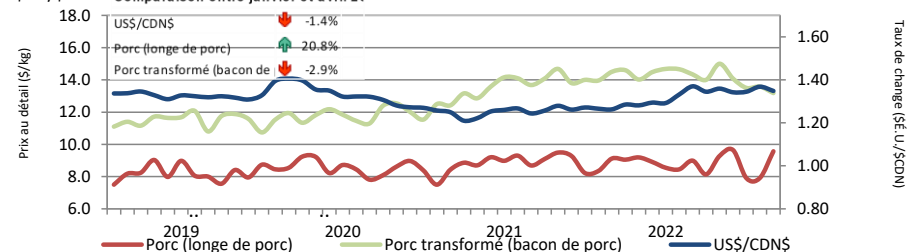
Source: USDA-APHIS: National Weekly Pork Report

	Semaine se terminant		Chg	À ce jour		Chg
	3-juin-23	4-juin-22		3-juin-23	4-juin-22	
<b>**Porc transformé</b>						
États-Unis	978	1,125	↓ -13.1%	26,490	27,338	↓ -3.1%
Italie	17	65	↓ -74.5%	1,651	1,786	↓ -7.6%
L'Autriche	0	15	-	204	266	↓ -23.5%
Autres	0	33	-	710	936	↓ -24.2%
<b>Total porc transformé</b>	<b>995</b>	<b>1,239</b>	<b>↓ -19.7%</b>	<b>29,055</b>	<b>30,327</b>	<b>↓ -4.2%</b>
<b>Total saindoux</b>	<b>0</b>	<b>0</b>	<b>-</b>	<b>1</b>	<b>90</b>	<b>↓ -98.8%</b>
<b>Total</b>	<b>3,401</b>	<b>3,883</b>	<b>↓ -12.4%</b>	<b>101,639</b>	<b>96,079</b>	<b>↑ 5.8%</b>

Source: ACIA

### Taux de change et prix au détail des produits de porc

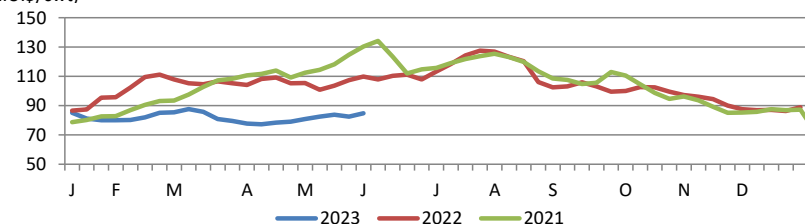
US\$/SCDN Comparaison entre janvier et avril 21



Source : Statistique Canada et la Banque du Canada

### Valeur estimée de la carcasse sur le marché de gros aux É.U.

(É.U.\$/cwt)



\*Calculs basés à partir d'un carcasse de 205 lbs. 53-54% maigre, 0.65"-0.80" GD dernière côte

## États-Unis

### Abattage de porc et production porcine aux États-Unis

	Semaine se terminant		Chg	À ce jour		Chg
	3-juin-23	4-juin-22		3-juin-23	4-juin-22	
Abattage ('000 têtes)	2,033	2,044	↓ -0.5%	53,768	53,054	↑ 1.3%
Production de porc (mil lbs)	438	445	↓ -1.5%	11,656	11,583	↑ 0.6%
Poids de carcasse moyenne (lbs)	215	218	↓ -1.4%			

Source: United State Department of Agriculture (USDA)

### Prix de marché du porc aux États-Unis selon la région

Moyenne hebdomadaire pondérée de carcasse (É.U.\$/cwt)

	Semaine se terminant		Chg	À ce jour		Chg
	3-juin-23	4-juin-22		3-juin-23	4-juin-22	
US - National	81.08	103.59	↓ -21.7%	77.67	93.95	↓ -17.3%
Eastern Cornbelt	78.70	97.36	↓ -19.2%	75.49	90.41	↓ -16.5%
Iowa Minnesota	83.87	103.76	↓ -19.2%	77.78	93.83	↓ -17.1%
Western Cornbelt	81.25	104.12	↓ -22.0%	77.55	94.04	↓ -17.5%

#### Total des prix moyens pondérés composites\*

Porcelet sevré précocement	16.98	41.12	↓ -58.7%	41.85	60.06	↓ -30.3%
Porc d'engraissement 40 lbs	41.20	72.85	↓ -43.4%	73.84	102.99	↓ -28.3%

\*comprend contrats et vente aux enchères

Source: USDA: National Direct

### Importations américaines de viande porcine

Poids de carcasse - tonnes

	Mensuelles		Chg	À ce jour		Chg
	avr.-23	avr.-22		avr.-23	avr.-22	
Canada	25,495	32,492	↓ -21.5%	114,395	133,971	↓ -14.6%
Mexique	3,164	4,393	↓ -28.0%	13,399	18,726	↓ -50.2%
Danemark	2,783	7,195	↓ -61.3%	9,542	19,150	↓ -28.4%
Pologne	2,296	4,749	↓ -51.7%	8,267	13,558	↓ -39.0%
Italie	1,453	2,061	↓ -29.5%	6,167	7,678	↓ -19.7%
Autres	5,162	8,464	↓ -39.0%	17,413	28,829	↓ -39.6%
<b>Total</b>	<b>40,353</b>	<b>59,353</b>	<b>↓ -32.0%</b>	<b>169,184</b>	<b>221,910</b>	<b>↓ -23.8%</b>

Source : USDA, Service de recherche économique

### Exportations américaines de viande porcine

Poids de carcasse - tonnes

	Mensuelles		Chg	À ce jour		Chg
	avr.-23	avr.-22		avr.-23	avr.-22	
Mexique	86,446	83,377	↑ 3.7%	373,219	356,690	↑ 4.6%
Japon	47,028	47,703	↓ -1.4%	173,380	172,995	↑ 0.2%
Corée du Sud	29,979	21,181	↑ 41.5%	92,858	81,937	↑ 13.3%
Chine	25,794	20,266	↑ 27.3%	92,282	75,879	↑ 21.6%
Canada	17,387	17,516	↓ -0.7%	81,001	74,720	↑ 8.4%
Autres	56,735	49,776	↑ 14.0%	207,269	176,426	↑ 17.5%
<b>Total</b>	<b>263,369</b>	<b>239,819</b>	<b>↑ 9.8%</b>	<b>1,020,010</b>	<b>938,647</b>	<b>↑ 8.7%</b>

Source : USDA, Service de recherche économique

### Pour plus d'information, veuillez contacter

Francois Bédard

Spécialiste de secteur - porc

Division de l'industrie animale

[Francois.Bedard@agr.gc.ca](mailto:Francois.Bedard@agr.gc.ca)

Tél: 613-282-4103

[www.agr.gc.ca/vianderouge](http://www.agr.gc.ca/vianderouge)