

Coup d'oeil sur le porc

La semaine terminant le 20 mai 2023



Abattage de porc sous inspection fédérale

Nombre de tête

	Semaine se terminant		Chg	À ce jour		Chg
	20-mai-23	21-mai-22		20-mai-23	21-mai-22	
Ouest	170,628	173,659	↓ -1.7%	3,606,645	3,484,888	↑ 3.5%
Est	230,758	233,418	↓ -1.1%	4,651,016	4,809,423	↓ -3.3%
Canada	401,386	407,077	↓ -1.4%	8,257,661	8,294,311	↓ -0.4%
Poids de carcasse (kg)*[1]	107.50	108.78	↓ -1.2%	109.20	111.68	↓ -2.2%
Production porcine (t)	43,149	44,283	↓ -2.6%	901,737	926,298	↓ -2.7%

[1] La semaine terminant le 20 mai 2023 (kg)

Source: Agence canadienne d'inspection des aliments (ACIA)

Note: Ouest (C.-B., Alb., Sask., Man.) et Est (Ont., QC, N.-B., N.-É., Î.-P.-É.)

Prix du porc [1]

\$CDN/100kg

	Semaine se terminant		Chg	Prix moyen à ce jour		Chg
	20-mai-23	21-mai-22		20-mai-23	21-mai-22	
Colombie-Britannique	196.58	242.63	↓ -19.0%	196.19	219.09	↓ -10.5%
Alberta	195.10	235.10	↓ -17.0%	195.85	214.88	↓ -8.9%
Saskatchewan	192.82	227.31	↓ -15.2%	190.27	211.26	↓ -9.9%
Manitoba	206.27	239.17	↓ -13.8%	202.60	223.96	↓ -9.5%
Ontario [1]	222.54	252.34	↓ -11.8%	217.60	239.62	↓ -9.2%
Québec **	176.51	201.97	↓ -12.6%	179.02	209.89	↓ -14.7%
Nouveau-Brunswick	190.50	233.65	↓ -18.5%	184.49	216.00	↓ -14.6%
Nouvelle-Écosse	191.75	245.60	↓ -21.9%	193.66	221.66	↓ -12.6%
Île-du-Prince-Édouard	176.51	235.10	↓ -24.9%	183.66	215.99	↓ -15.0%

[1] Le prix de l'Ontario représente la valeur totale FAB à l'embarquement, non pas l'Index 100

La formule de prix pour le Québec inclut une référence au prix de gros de la découpe de porc de l'USDA

Source: Offices de commercialisation provinciaux et gouvernements provinciaux et USDA

Abattage canadien de porc selon la province d'origine (fédérale et provinciale)

Nombre de tête

	Semaine se terminant		Chg	À ce jour		Chg
	20-mai-23	21-mai-22		20-mai-23	21-mai-22	
Colombie-Britannique	3,075	3,245	↓ -5.2%	64,014	63,074	↑ 1.5%
Alberta	42,117	42,465	↓ -0.8%	851,256	845,012	↑ 0.7%
Saskatchewan	32,679	34,380	↓ -4.9%	703,517	656,438	↑ 7.2%
Manitoba	93,480	95,652	↓ -2.3%	2,007,727	1,956,338	↑ 2.6%
Ontario	95,276	103,476	↓ -7.9%	2,164,867	2,146,792	↑ 0.8%
Québec	147,092	145,379	↑ 1.2%	2,746,007	2,917,687	↓ -5.9%
Nouveau-Brunswick	560	730	↓ -23.3%	7,791	9,557	↓ -18.5%
Nouvelle-Écosse	302	163	↑ 85.3%	2,748	3,698	↓ -25.7%
Île-du-Prince-Édouard	1,158	876	↑ 32.2%	18,550	24,373	↓ -23.9%
Canada	415,739	426,366	↓ -2.5%	8,566,477	8,622,969	↓ -0.7%

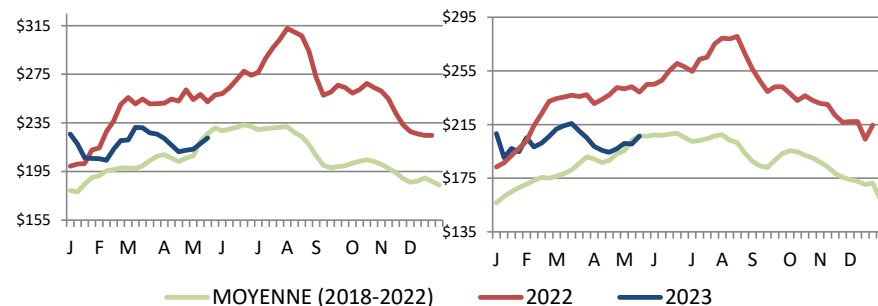
Abattage de truie/verrats estimés (comprend les abattages sous inspection fédérale et provinciale)

Ouest	1,507	1,803	↓ -16.4%	34,369	27,210	↑ 26.3%
Est	841	934	↓ -10.0%	16,856	18,224	↓ -7.5%
Canada	2,348	2,737	↓ -14.2%	51,225	45,434	↑ 12.7%

Source: ACIA et les gouvernements provinciaux

Prix du porc de l'Ontario- poids paré (valeur totale FAB à l'embarquement)

Prix du porc du Manitoba -Index 100



Prix moyen pondéré hebdomadaire (\$CDN/100kg)

Source: Offices de commercialisation provinciaux et gouvernements provinciaux et USDA

Exportations

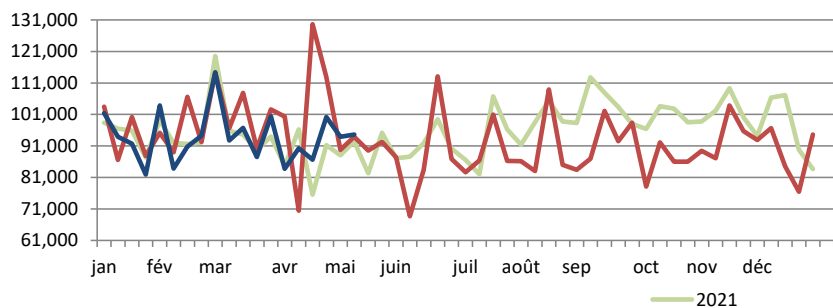
Exportations canadiennes de viande porcine tonnes métriques

	Mensuelles		Chg	À ce jour		Chg
	mars-23	mars-22		mars-23	mars-22	
États-Unis	36,611	46,683	↓ -21.6%	109,048	124,321	↓ -12.3%
Chine	22,640	14,018	↑ 61.5%	57,733	43,794	↑ 31.8%
Japon	15,394	21,844	↓ -29.5%	45,199	57,510	↓ -21.4%
Mexique	13,472	19,281	↓ -30.1%	40,885	49,615	↓ -17.6%
Philippines	11,684	16,658	↓ -29.9%	24,329	40,935	↓ -40.6%
Taiwan	5,106	3,191	↑ 60.0%	12,060	7,749	↑ 55.6%
Corée du Sud	4,185	6,145	↓ -31.9%	11,638	14,609	↓ -20.3%
Colombie	1,803	653	-	6,203	2,195	-
Panama	616	585	↑ 5.4%	2,155	1,643	↑ 31.1%
Nouvelle-Zélande	830	391	-	1,832	1,078	↑ 70.0%
U.E. - 27	197	4	-	255	87	-
Autres	6,276	7,422	↓ -15.4%	16,589	20,587	↓ -19.4%
Total	118,816	136,875	↓ -13.2%	327,927	364,122	↓ -9.9%

Exportations domestiques seulement (exclus les réexportations)
Source : Statistique Canada

Exportations canadiennes de porcs d'engraissement vers les États-Unis

	Semaine se terminant		Chg	À ce jour		Chg
	13-mai-23	14-mai-22		13-mai-23	14-mai-22	
Nombre de tête	94,631	93,901	↑ 0.8%	1,789,094	1,869,640	↓ -4.3%



Source: USDA - APHIS

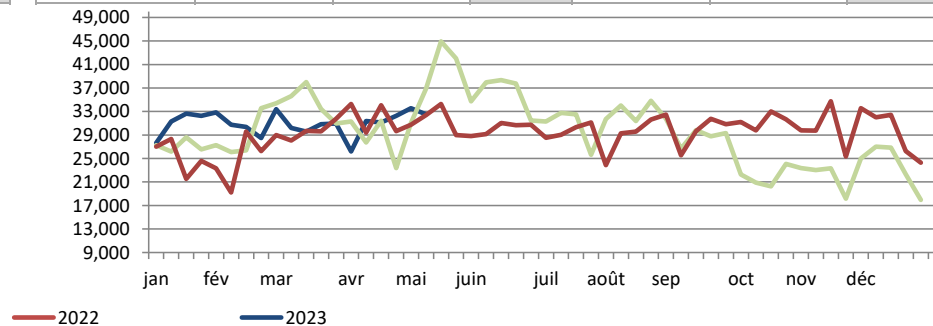
Exportations canadiennes de viande porcine CDN\$ ('000)

	Mensuelles		Chg	À ce jour		Chg
	mars-23	mars-22		mars-23	mars-22	
États-Unis	148,303	196,652	↓ -24.6%	433,338	514,162	↓ -15.7%
Chine	57,798	27,203	-	137,870	92,267	↑ 49.4%
Japon	72,005	110,962	↓ -35.1%	217,333	294,975	↓ -26.3%
Mexique	32,100	34,648	↓ -7.4%	92,146	84,089	↑ 9.6%
Philippines	30,083	31,408	↓ -4.2%	61,211	80,156	↓ -23.6%
Taiwan	16,657	6,260	-	37,410	15,941	-
Corée du Sud	16,104	19,081	↓ -15.6%	46,230	49,672	↓ -6.9%
Colombie	5,766	1,185	-	17,400	3,825	-
Panama	1,646	1,175	↑ 40.0%	5,112	3,152	↑ 62.2%
Nouvelle-Zélande	2,187	947	-	4,598	2,524	↑ 82.2%
U.E. - 27	722	26	-	944	266	-
Autres	17,876	18,018	↓ -0.8%	44,893	48,729	↓ -7.9%
Total	401,246	447,566	↓ -10.3%	1,098,486	1,189,759	↓ -7.7%

Exportations domestiques seulement (exclus les réexportations)

Exportations canadiennes de porcs de marché/truies/verrats vers les États-Unis

	Semaine se terminant		Chg	À ce jour		Chg
	13-mai-23	14-mai-22		13-mai-23	14-mai-22	
Nombre de tête	32,511	32,382	↑ 0.4%	588,924	538,503	↑ 9.4%



Importations

tonnes métriques

	Semaine se terminant		Chg	À ce jour		Chg
	20-mai-23	21-mai-22		20-mai-23	21-mai-22	
**Porc frais et congelé						
États-Unis	2,680	1,962	↑ 36.6%	55,123	41,433	↑ 33.0%
Allemagne	0	597	-	4,619	8,235	↓ -43.9%
Danemark	0	173	-	3,596	3,038	↑ 18.3%
Espagne	0	119	↓ -100.0%	1,091	3,110	↓ -64.9%
Mexique	0	188	-	903	1,899	↓ -52.5%
Autres	0	285	-	2,114	2,975	↓ -29.0%
Total porc frais et congelé	2,680	3,136	↓ -14.5%	67,445	60,691	↑ 11.1%

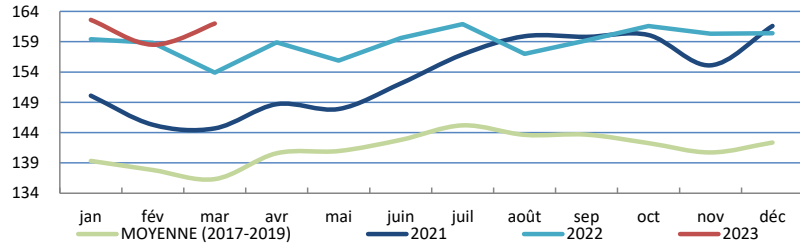
Source: ACIA

* Please note the CFIA data will be updated next week.

Indicateurs de marché

Indice des prix à la consommation - Porc frais et congelé

Base 2002, mensuel



Source : Statistique Canada

Valeur estimée moyenne des découpes de la carcasse de porc sur le marché de gros aux É.U.

(É.U.\$/cwt)

	Semaine se terminant		Chg	Valeur moyenne à ce jour		Chg
	20-mai-23	21-mai-22		20-mai-23	21-mai-22	
Carcasse	83.86	103.57	↓ -19.0%	81.57	102.31	↓ -20.3%
Longe	83.35	100.25	↓ -16.9%	82.44	98.75	↓ -16.5%
Épaule palette	123.45	112.43	↑ 9.8%	104.67	110.83	↓ -5.6%
Épaule picnic	66.09	66.48	↓ -0.6%	66.16	59.98	↑ 10.3%
Côtes de flanc	116.01	197.34	↓ -41.2%	116.30	174.62	↓ -33.4%
Fesse	84.59	83.46	↑ 1.4%	77.11	77.17	↓ -0.1%
Flanc	79.35	158.13	↓ -49.8%	89.76	174.85	↓ -48.7%

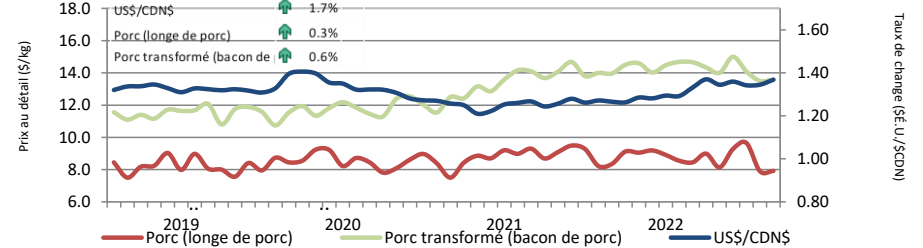
Source: USDA-APHIS: National Weekly Pork Report

	Semaine se terminant		Chg	À ce jour		Chg
	20-mai-23	21-mai-22		20-mai-23	21-mai-22	
**Porc transformé						
États-Unis	942	994	↓ -5.2%	24,853	25,027	↓ -0.7%
Italie	1	30	↓ -97.1%	1,513	1,635	↓ -7.5%
L'Autriche	0	14	-	188	251	↓ -25.1%
Autres	0	5	↓ -92.1%	669	850	↓ -21.3%
Total porc transformé	943	1,042	↓ -9.5%	27,224	27,764	↓ -1.9%
Total saindoux	0	0	-	1	66	↓ -98.3%
Total	3,623	4,178	↓ -13.3%	94,670	88,522	↑ 6.9%

Source: ACIA

Taux de change et prix au détail des produits de porc

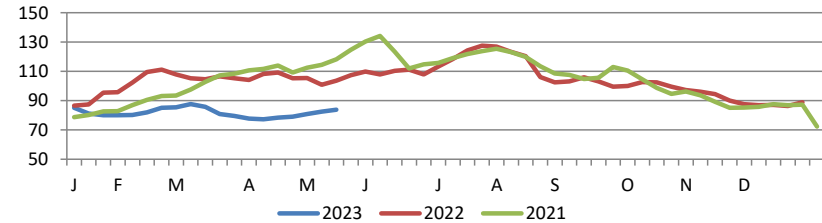
Comparaison entre janvier et mars 2



Source : Statistique Canada et la Banque du Canada

Valeur estimée de la carcasse sur le marché de gros aux É.U.

(É.U.\$/cwt)



*Calculs basés à partir d'un carcasse de 205 lbs. 53-54% maigre, 0.65"-0.80" GD dernière côte

États-Unis

Abattage de porc et production porcine aux États-Unis

	Semaine se terminant		Chg	À ce jour		Chg
	20-mai-23	21-mai-22		20-mai-23	21-mai-22	
Abattage ('000 têtes)	2,408	2,403	↑ 0.2%	49,376	48,664	↑ 1.5%
Production de porc (mil lbs)	521	523	↓ -0.2%	10,718	10,631	↑ 0.8%
Poids de carcasse moyenne (lbs)	216	218	↓ -0.9%			

Source: United State Department of Agriculture (USDA)

Prix de marché du porc aux États-Unis selon la région

Moyenne hebdomadaire pondérée de carcasse (É.U.\$/cwt)

	Semaine se terminant		Chg	À ce jour		Chg
	20-mai-23	21-mai-22		20-mai-23	21-mai-22	
US - National	80.18	98.37	↓ -18.5%	77.39	93.06	↓ -16.8%
Eastern Cornbelt	76.85	97.55	↓ -21.2%	75.25	89.75	↓ -16.1%
Iowa Minnesota	80.32	98.20	↓ -18.2%	77.37	92.92	↓ -16.7%
Western Cornbelt	80.39	98.63	↓ -18.5%	77.24	93.11	↓ -17.0%

Total des prix moyens pondérés composites*

Porcelet sevré précocement	20.96	44.01	↓ -52.4%	43.86	61.77	↓ -29.0%
Porc d'engraissement 40 lbs	42.22	75.32	↓ -43.9%	76.55	106.23	↓ -27.9%

*comprend contrats et vente aux enchères

Source: USDA: National Direct

Importations américaines de viande porcine

Poids de carcasse - tonnes

	Mensuelles		Chg	À ce jour		Chg
	mars-23	mars-22		mars-23	mars-22	
Canada	29,509	38,087	↓ -22.5%	88,900	101,478	↓ -12.4%
Mexique	3,680	5,495	↓ -33.0%	10,234	14,333	↓ -43.5%
Danemark	2,404	3,821	↓ -37.1%	6,759	11,955	↓ -28.6%
Pologne	1,842	2,884	↓ -36.1%	5,972	8,808	↓ -32.2%
Italie	1,889	2,475	↓ -23.7%	4,714	5,617	↓ -16.1%
Autres	5,037	7,526	↓ -33.1%	12,252	20,366	↓ -39.8%
Total	44,361	60,289	↓ -26.4%	128,831	162,557	↓ -20.7%

Source : USDA, Service de recherche économique

Exportations américaines de viande porcine

Poids de carcasse - tonnes

	Mensuelles		Chg	À ce jour		Chg
	mars-23	mars-22		mars-23	mars-22	
Mexique	101,955	92,317	↑ 10.4%	286,773	273,313	↑ 4.9%
Japon	46,520	44,490	↑ 4.6%	126,352	125,291	↑ 0.8%
Chine	20,282	18,830	↑ 7.7%	66,488	55,613	↑ 19.6%
Canada	23,830	22,636	↑ 5.3%	63,614	57,204	↑ 11.2%
Corée du Sud	26,360	20,304	↑ 29.8%	62,879	60,756	↑ 3.5%
Autres	56,895	48,257	↑ 17.9%	150,534	126,650	↑ 18.9%
Total	275,842	246,834	↑ 11.8%	756,641	698,827	↑ 8.3%

Source : USDA, Service de recherche économique

Pour plus d'information, veuillez contacter

Francois Bédard

Spécialiste de secteur - porc

Division de l'industrie animale

Francois.Bedard@agr.gc.ca

Tél: 613-282-4103

www.agr.gc.ca/vianderouge