

Coup d'oeil sur le porc

Semaine terminant le 15 avril 2023



Abattage de porc sous inspection fédérale

Nombre de tête

	Semaine se terminant		Chg	À ce jour		Chg
	15-avr.-23	16-avr.-22		15-avr.-23	16-avr.-22	
Ouest	181,277	116,324	↑ 55.8%	2,704,107	2,572,136	↑ 5.1%
Est	204,086	220,309	↓ -7.4%	3,461,980	3,671,933	↓ -5.7%
Canada	385,363	336,633	↑ 14.5%	6,166,087	6,244,069	↓ -1.2%
Poids de carcasse (kg)*[1]	108.86	110.38	↓ -1.4%	109.56	112.50	↓ -2.6%
Production porcine (t)	41,949	37,157	↑ 12.9%	675,572	702,466	↓ -3.8%

[1] La semaine terminant le 15 avril 2023 (kg)

Source: Agence canadienne d'inspection des aliments (ACIA)

Note: Ouest (C.-B., Alb., Sask., Man.) et Est (Ont., QC, N.-B., N.-É., Î.-P.-É.)

Prix du porc [1]

\$CDN/100kg

	Semaine se terminant		Chg	Prix moyen à ce jour		Chg
	15-avr.-23	16-avr.-22		15-avr.-23	16-avr.-22	
Colombie-Britannique	194.14	234.60	↓ -17.2%	197.60	212.44	↓ -7.0%
Alberta	187.60	229.70	↓ -18.3%	197.70	207.44	↓ -4.7%
Saskatchewan	193.16	221.78	↓ -12.9%	191.68	205.34	↓ -6.6%
Manitoba	195.80	233.55	↓ -16.2%	203.53	218.37	↓ -6.8%
Ontario [1]	216.72	254.68	↓ -14.9%	218.27	234.16	↓ -6.8%
Québec **	177.92	195.51	↓ -9.0%	181.38	212.58	↓ -14.7%
Nouveau-Brunswick	175.03	227.30	↓ -23.0%	185.78	209.73	↓ -11.4%
Nouvelle-Écosse	188.45	238.02	↓ -20.8%	195.99	214.71	↓ -8.7%
Île-du-Prince-Édouard	197.51	226.85	↓ -12.9%	190.30	210.67	↓ -9.7%

[1] Le prix de l'Ontario représente la valeur totale FAB à l'embarquement, non pas l'Index 100

La formule de prix pour le Québec inclut une référence au prix de gros de la découpe de porc de l'USDA

Source: Offices de commercialisation provinciaux et gouvernements provinciaux et USDA

Abattage canadien de porc selon la province d'origine (fédérale et provinciale)

Nombre de tête

	Semaine se terminant		Chg	À ce jour		Chg
	15-avr.-23	16-avr.-22		15-avr.-23	16-avr.-22	
Colombie-Britannique	3,096	2,613	↑ 18.5%	48,300	46,788	↑ 3.2%
Alberta	44,970	36,090	↑ 24.6%	648,282	636,342	↑ 1.9%
Saskatchewan	33,492	26,102	↑ 28.3%	525,346	479,424	↑ 9.6%
Manitoba	100,706	55,823	↑ 80.4%	1,500,045	1,435,543	↑ 4.5%
Ontario	106,432	91,159	↑ 16.8%	1,620,754	1,606,274	↑ 0.9%
Québec	108,377	138,176	↓ -21.6%	2,022,115	2,247,252	↓ -10.0%
Nouveau-Brunswick	548	515	↑ 6.4%	5,106	8,007	↓ -36.2%
Nouvelle-Écosse	114	155	↓ -26.5%	7,047	2,746	↑ 156.6%
Île-du-Prince-Édouard	1,175	1,364	↓ -13.9%	12,947	20,148	↓ -35.7%
Canada	398,910	351,997	↑ 13.3%	6,389,942	6,482,524	↓ -1.4%

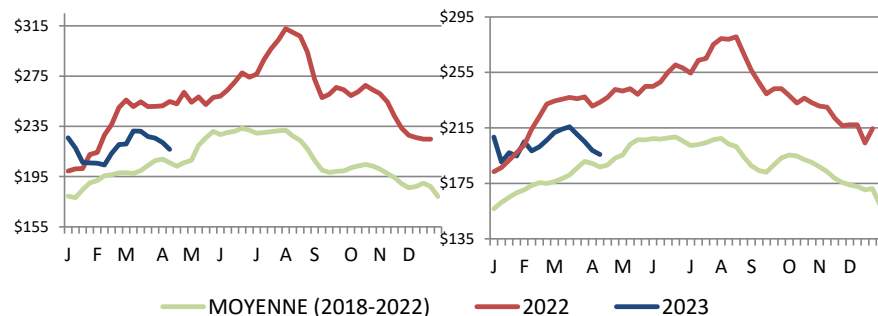
Abattage de truie/verrats estimés (comprend les abattages sous inspection fédérale et provinciale)

Ouest	1,401	923	↑ 51.8%	26,358	19,552	↑ 34.8%
Est	1,019	821	↑ 24.1%	12,416	13,868	↓ -10.5%
Canada	2,420	1,744	↑ 38.8%	38,774	33,420	↑ 16.0%

Source: ACIA et les gouvernements provinciaux

Prix du porc de l'Ontario- poids paré

(valeur totale FAB à l'embarquement)



Prix moyen pondéré hebdomadaire (\$CDN/100kg)

Source: Offices de commercialisation provinciaux et gouvernements provinciaux et USDA

Prix du porc du Manitoba -Index 100

Exportations

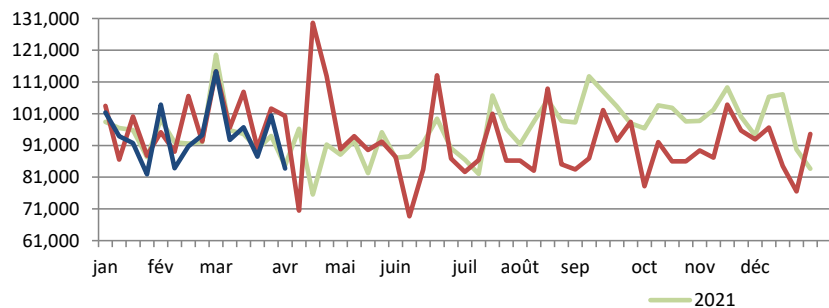
Exportations canadiennes de viande porcine tonnes métriques

	Mensuelles		Chg	À ce jour		Chg
	févr.-23	févr.-22		févr.-23	févr.-22	
États-Unis	35,883	40,608	↓ -11.6%	72,436	77,637	↓ -6.7%
Chine	16,870	15,487	↑ 8.9%	35,143	29,777	↑ 18.0%
Japon	15,179	17,046	↓ -11.0%	29,805	35,665	↓ -16.4%
Mexique	12,417	13,458	↓ -7.7%	27,413	30,334	↓ -9.6%
Philippines	8,107	13,537	↓ -40.1%	12,644	24,277	↓ -47.9%
Corée du Sud	4,280	4,282	0.0%	7,453	8,464	↓ -11.9%
Taiwan	3,904	2,381	↑ 64.0%	6,954	4,558	↑ 52.6%
Colombie	2,015	954	↑ 111.2%	4,373	1,542	↑ 183.6%
Panama	867	546	↑ 59.0%	1,538	1,058	↑ 45.3%
Australie	625	834	↓ -25.0%	1,117	1,480	↓ -24.5%
U.E. - 27	55	5	↑ 979.3%	58	83	↓ -30.4%
Autres	5,963	6,942	↓ -14.1%	10,199	12,372	↓ -17.6%
Total	106,165	116,078	↓ -8.5%	209,133	227,247	↓ -8.0%

Exportations domestiques seulement (exclus les réexportations)
Source : Statistique Canada

Exportations canadiennes de porcs d'engraissement vers les États-Unis

	Semaine se terminant		Chg	À ce jour		Chg
	8-avr.-23	9-avr.-22		8-avr.-23	9-avr.-22	
Nombre de tête	83,765	100,319	↓ -16.5%	1,317,148	1,372,991	↓ -4.1%



Source: USDA - APHIS

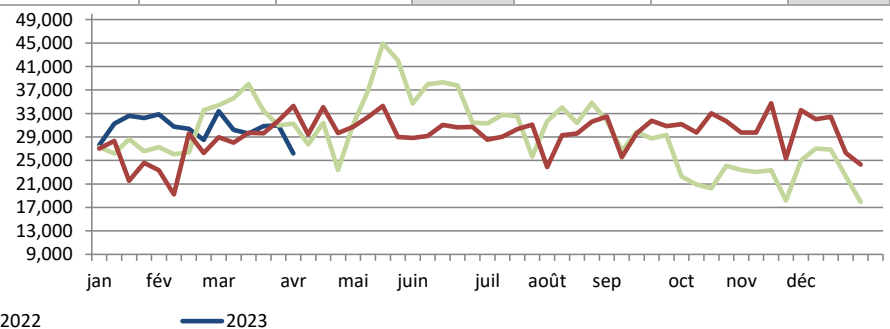
Exportations canadiennes de viande porcine CDN\$ ('000)

	Mensuelles		Chg	À ce jour		Chg
	févr.-23	févr.-22		févr.-23	févr.-22	
États-Unis	138,051	169,058	↓ -18.3%	285,036	317,510	↓ -10.2%
Chine	38,172	35,830	↑ 6.5%	80,279	65,064	↑ 23.4%
Japon	71,727	86,651	↓ -17.2%	145,329	184,013	↓ -21.0%
Mexique	27,811	22,805	↑ 22.0%	60,047	49,441	↑ 21.5%
Philippines	20,165	26,108	↓ -22.8%	31,124	48,747	↓ -36.2%
Corée du Sud	18,178	16,454	↑ 10.5%	30,126	30,591	↓ -1.5%
Taiwan	11,420	5,173	↑ 120.8%	20,753	9,681	↑ 114.4%
Colombie	5,437	1,642	↑ 231.2%	11,547	2,640	↑ 337.4%
Panama	1,927	1,048	↑ 83.8%	3,467	1,976	↑ 75.4%
Australie	1,336	2,169	↓ -38.4%	2,769	4,043	↓ -31.5%
U.E. - 27	203	26	↑ 684.6%	221	241	↓ -8.1%
Autres	15,444	15,571	↓ -0.8%	26,659	28,245	↓ -5.6%
Total	349,873	382,535	↓ -8.5%	697,355	742,193	↓ -6.0%

Exportations domestiques seulement (exclus les réexportations)

Exportations canadiennes de porcs de marché/truies/verrats vers les États-Unis

	Semaine se terminant		Chg	À ce jour		Chg
	8-avr.-23	9-avr.-22		8-avr.-23	9-avr.-22	
Nombre de tête	26,199	34,278	↓ -23.6%	427,424	382,256	↑ 11.8%



Importations

tonnes métriques

	Semaine se terminant		Chg	À ce jour		Chg
	8-avr.-23	9-avr.-22		8-avr.-23	9-avr.-22	
**Porc frais et congelé						
États-Unis	2,320	2,052	↑ 13.1%	35,226	28,503	↑ 23.6%
Allemagne	102	99	↑ 3.7%	2,459	4,554	↓ -46.0%
Danemark	50	61	↓ -18.3%	2,138	1,304	↑ 64.0%
Espagne	27	13	↑ 104.2%	569	2,058	↓ -72.4%
Pays-Bas	12	49	↓ -75.0%	515	713	↓ -27.7%
Autres	271	78	↑ 247.3%	1,367	1,925	↓ -29.0%
Total porc frais et congelé	2,771	2,304	↑ 20.3%	42,273	39,057	↑ 8.2%

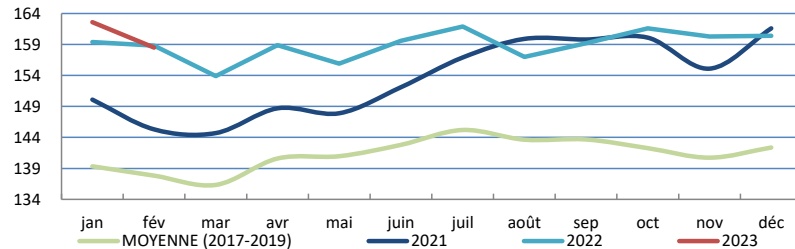
Source: ACIA

* Veuillez noter que les données de l'ACIA seront mises à jour la semaine prochaine.

Indicateurs de marché

Indice des prix à la consommation - Porc frais et congelé

Base 2002, mensuel



Source : Statistique Canada

Valeur estimée moyenne des découpes de la carcasse de porc sur le marché de gros aux É.U.

(É.U.\$/cwt)

	Semaine se terminant		Chg	Valeur moyenne à ce jour		Chg
	15-avr.-23	16-avr.-22		15-avr.-23	16-avr.-22	
Carcasse	77.27	108.22	↓ -28.6%	81.77	101.47	↓ -19.4%
Longe	80.94	100.38	↓ -19.4%	82.59	98.16	↓ -15.9%
Épaule palette	103.16	114.39	↓ -9.8%	100.91	110.14	↓ -8.4%
Épaule picnic	65.92	64.12	↑ 2.8%	66.65	57.71	↑ 15.5%
Côtes de flanc	113.62	191.83	↓ -40.8%	117.21	167.01	↓ -29.8%
Fesse	71.06	82.85	↓ -14.2%	76.92	74.14	↑ 3.8%
Flanc	75.63	188.62	↓ -59.9%	92.81	179.40	↓ -48.3%

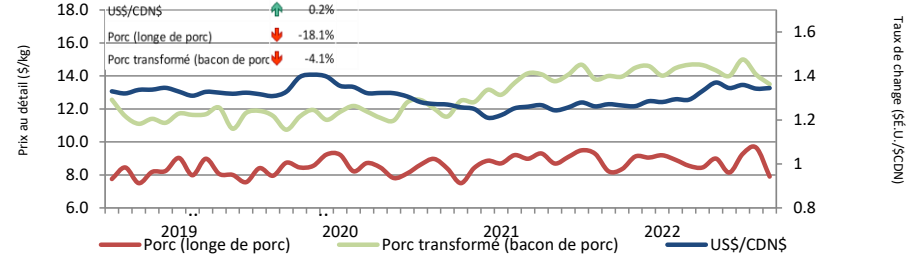
Source: USDA-APHIS: National Weekly Pork Report

	Semaine se terminant		Chg	À ce jour		Chg
	8-avr.-23	9-avr.-22		8-avr.-23	9-avr.-22	
**Porc transformé						
États-Unis	1,633	2,212	↓ -26.2%	17,733	17,430	↑ 1.7%
Italie	83	91	↓ -8.8%	957	1,024	↓ -6.6%
Espagne	0	4	-	51	62	↓ -17.5%
Autres	197	166	↑ 18.5%	411	550	↓ -25.3%
Total porc transformé	1,913	2,473	↓ -22.6%	19,152	19,067	↑ 0.4%
Total saindoux	0	0	-	1	58	↓ -98.4%
Total	4,685	4,777	↓ -1.9%	61,427	58,182	↑ 5.6%

Source: ACIA

Taux de change et prix au détail des produits de porc

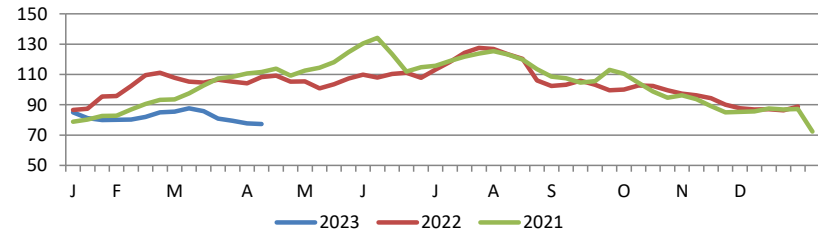
US\$/SCDN



Source : Statistique Canada et la Banque du Canada

Valeur estimée de la carcasse sur le marché de gros aux É.U.

(É.U.\$/cwt)



*Calculs basés à partir d'un carcasse de 205 lbs. 53-54% maigre, 0.65"-0.80" GD dernière côte

États-Unis

Abattage de porc et production porcine aux États-Unis

	Semaine se terminant		Chg	À ce jour		Chg
	15-avr.-23	16-avr.-22		15-avr.-23	16-avr.-22	
Abattage ('000 têtes)	2,438	2,346	↑ 3.9%	37,326	36,751	↑ 1.6%
Production de porc (mil lbs)	529	511	↑ 3.5%	8,107	8,032	↑ 0.9%
Poids de carcasse moyenne (lbs)	217	218	↓ -0.5%			

Source: United State Department of Agriculture (USDA)

Importations américaines de viande porcine

Poids de carcasse - tonnes

	Mensuelles		Chg	À ce jour		Chg
	févr.-23	févr.-22		févr.-23	févr.-22	
Canada	38,087	33,471	↑ 13.8%	59,392	63,391	↓ -6.3%
Mexique	5,495	4,561	↑ 20.5%	6,554	8,838	↓ -46.5%
Danemark	3,821	3,316	↑ 15.2%	4,355	8,134	↓ -25.8%
Pologne	2,884	2,743	↑ 5.1%	4,130	5,925	↓ -30.3%
Italie	2,475	1,541	↑ 60.6%	2,825	3,142	↓ -10.1%
Autres	7,526	7,303	↑ 3.1%	7,215	12,839	↓ -43.8%
Total	60,289	52,935	↑ 13.9%	84,470	102,269	↓ -17.4%

Source : USDA, Service de recherche économique

Pour plus d'information, veuillez contacter

Francois Bédard

Spécialiste de secteur - porc

Division de l'industrie animale

Francois.Bedard@agr.gc.ca

Tél: 613-282-4103

www.agr.gc.ca/vianderouge

Prix de marché du porc aux États-Unis selon la région

Moyenne hebdomadaire pondérée de carcasse (É.U.\$/cwt)

	Semaine se terminant		Chg	À ce jour		Chg
	15-avr.-23	16-avr.-22		15-avr.-23	16-avr.-22	
US - National	73.21	97.70	↓ -25.1%	77.74	91.05	↓ -14.6%
Eastern Cornbelt	70.61	92.78	↓ -23.9%	75.48	88.28	↓ -14.5%
Iowa Minnesota	73.43	97.88	↓ -25.0%	77.75	90.80	↓ -14.4%
Western Cornbelt	73.11	98.07	↓ -25.5%	77.60	90.95	↓ -14.7%

Total des prix moyens pondérés composites*

	15-avr.-23	16-avr.-22	Chg	15-avr.-23	16-avr.-22	Chg
Porcelet sevré précocement	27.10	59.26	↓ -54.3%	52.53	65.77	↓ -20.1%
Porc d'engraissement 40 lbs	71.32	105.01	↓ -32.1%	84.93	110.21	↓ -22.9%

*comprend contrats et vente aux enchères

Source: USDA: National Direct

Exportations américaines de viande porcine

Poids de carcasse - tonnes

	Mensuelles		Chg	À ce jour		Chg
	févr.-23	févr.-22		févr.-23	févr.-22	
Mexique	92,317	81,975	↑ 12.6%	184,818	180,996	↑ 2.1%
Japon	44,490	44,717	↓ -0.5%	79,832	80,801	↓ -1.2%
Chine	18,830	18,843	↓ -0.1%	46,206	36,783	↑ 25.6%
Corée du Sud	19,065	17,940	↑ 6.3%	36,519	40,452	↓ -9.7%
Canada	22,636	17,127	↑ 32.2%	39,785	34,569	↑ 15.1%
Autres	49,495	39,953	↑ 23.9%	93,639	78,393	↑ 19.4%
Total	246,834	220,555	↑ 11.9%	480,799	451,993	↑ 6.4%

Source : USDA, Service de recherche économique