

Coup d'oeil sur le porc

La semaine terminant le 13 mai 2023



Abattage de porc sous inspection fédérale

Nombre de tête

	Semaine se terminant		Chg	À ce jour		Chg
	13-mai-23	14-mai-22		13-mai-23	14-mai-22	
Ouest	190,638	182,361	↑ 4.5%	3,436,017	3,311,229	↑ 3.8%
Est	239,967	225,820	↑ 6.3%	4,420,392	4,576,005	↓ -3.4%
Canada	430,605	408,181	↑ 5.5%	7,856,409	7,887,234	↓ -0.4%
Poids de carcasse (kg)*[1]	108.14	107.22	↑ 0.9%	109.27	109.57	↓ -0.3%
Production porcine (t)	46,566	43,765	↑ 6.4%	858,470	864,204	↓ -0.7%

[1] La semaine terminant le 13 mai 2023 (kg)

Source: Agence canadienne d'inspection des aliments (ACIA)

Note: Ouest (C.-B., Alb., Sask., Man.) et Est (Ont., QC, N.-B., N.-É., Î.-P.-É.)

Prix du porc [1]

\$CDN/100kg

	Semaine se terminant		Chg	Prix moyen à ce jour		Chg
	13-mai-23	14-mai-22		13-mai-23	14-mai-22	
Colombie-Britannique	196.09	240.38	↓ -18.4%	196.17	217.85	↓ -10.0%
Alberta	193.90	238.40	↓ -18.7%	195.88	213.81	↓ -8.4%
Saskatchewan	186.67	231.95	↓ -19.5%	190.14	210.41	↓ -9.6%
Manitoba	200.41	243.17	↓ -17.6%	202.40	223.16	↓ -9.3%
Ontario [1]	218.03	258.39	↓ -15.6%	217.34	238.95	↓ -9.0%
Québec **	171.21	203.90	↓ -16.0%	179.16	210.31	↓ -14.8%
Nouveau-Brunswick	182.69	237.44	↓ -23.1%	184.18	215.08	↓ -14.4%
Nouvelle-Écosse	189.93	244.29	↓ -22.3%	193.76	220.40	↓ -12.1%
Île-du-Prince-Édouard	171.21	233.67	↓ -26.7%	184.03	214.98	↓ -14.4%

[1] Le prix de l'Ontario représente la valeur totale FAB à l'embarquement, non pas l'Index 100

La formule de prix pour le Québec inclut une référence au prix de gros de la découpe de porc de l'USDA

Source: Offices de commercialisation provinciaux et gouvernements provinciaux et USDA

Abattage canadien de porc selon la province d'origine (fédérale et provinciale)

Nombre de tête

	Semaine se terminant		Chg	À ce jour		Chg
	13-mai-23	14-mai-22		13-mai-23	14-mai-22	
Colombie-Britannique	3,075	3,574	↓ -14.0%	58,631	59,829	↓ -2.0%
Alberta	41,675	44,817	↓ -7.0%	809,139	802,547	↑ 0.8%
Saskatchewan	36,020	33,239	↑ 8.4%	670,838	622,058	↑ 7.8%
Manitoba	110,176	102,262	↑ 7.7%	1,914,107	1,860,686	↑ 2.9%
Ontario	102,941	103,321	↓ -0.4%	2,058,495	2,043,316	↑ 0.7%
Québec	148,346	138,624	↑ 7.0%	2,592,257	2,772,308	↓ -6.5%
Nouveau-Brunswick	560	364	↑ 53.8%	7,231	8,827	↓ -18.1%
Nouvelle-Écosse	114	163	↓ -30.1%	2,446	3,535	↓ -30.8%
Île-du-Prince-Édouard	1,165	995	↑ 17.1%	17,392	23,497	↓ -26.0%
Canada	444,072	427,359	↑ 3.9%	8,130,536	8,196,603	↓ -0.8%

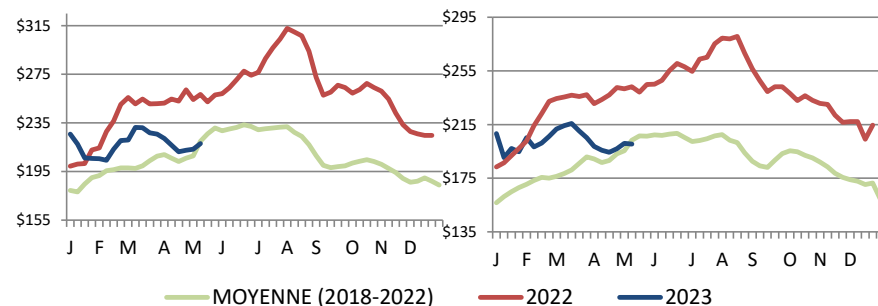
Abattage de truie/verrats estimés (comprend les abattages sous inspection fédérale et provinciale)

Ouest	1,784	1,305	↑ 36.7%	32,827	25,407	↑ 29.2%
Est	824	951	↓ -13.4%	15,753	17,290	↓ -8.9%
Canada	2,608	2,256	↑ 15.6%	48,580	42,697	↑ 13.8%

Source: ACIA et les gouvernements provinciaux

Prix du porc de l'Ontario- poids paré (valeur totale FAB à l'embarquement)

Prix du porc du Manitoba -Index 100



Prix moyen pondéré hebdomadaire (\$CDN/100kg)

Source: Offices de commercialisation provinciaux et gouvernements provinciaux et USDA

Exportations

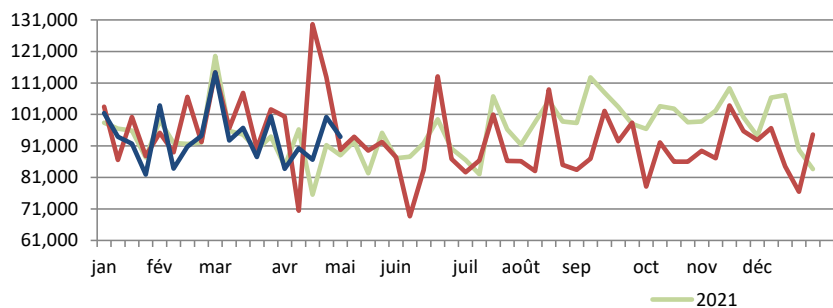
Exportations canadiennes de viande porcine tonnes métriques

	Mensuelles		Chg	À ce jour		Chg
	mars-23	mars-22		mars-23	mars-22	
États-Unis	36,611	46,683	↓ -21.6%	109,048	124,321	↓ -12.3%
Chine	22,640	14,018	↑ 61.5%	57,733	43,794	↑ 31.8%
Japon	15,394	21,844	↓ -29.5%	45,199	57,510	↓ -21.4%
Mexique	13,472	19,281	↓ -30.1%	40,885	49,615	↓ -17.6%
Philippines	11,684	16,658	↓ -29.9%	24,329	40,935	↓ -40.6%
Taiwan	5,106	3,191	↑ 60.0%	12,060	7,749	↑ 55.6%
Corée du Sud	4,185	6,145	↓ -31.9%	11,638	14,609	↓ -20.3%
Colombie	1,803	653	-	6,203	2,195	-
Panama	616	585	↑ 5.4%	2,155	1,643	↑ 31.1%
Nouvelle-Zélande	830	391	-	1,832	1,078	↑ 70.0%
U.E. - 27	197	4	-	255	87	-
Autres	6,276	7,422	↓ -15.4%	16,589	20,587	↓ -19.4%
Total	118,816	136,875	↓ -13.2%	327,927	364,122	↓ -9.9%

Exportations domestiques seulement (exclus les réexportations)
Source : Statistique Canada

Exportations canadiennes de porcs d'engraissement vers les États-Unis

	Semaine se terminant		Chg	À ce jour		Chg
	6-mai-23	7-mai-22		6-mai-23	7-mai-22	
Nombre de tête	93,886	89,785	↑ 4.6%	1,694,463	1,775,739	↓ -4.6%



Source: USDA - APHIS

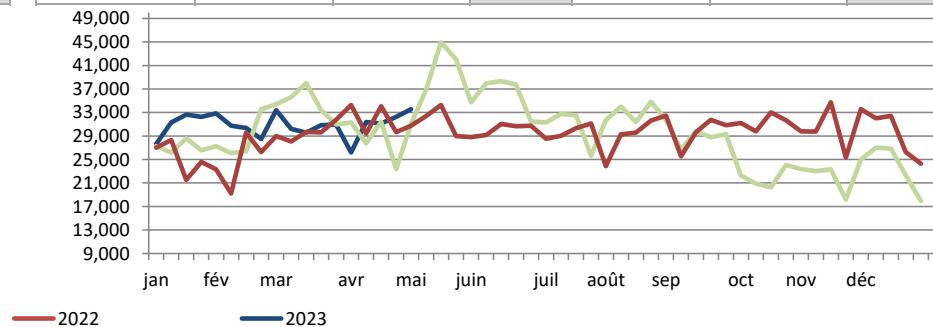
Exportations canadiennes de viande porcine CDN\$ ('000)

	Mensuelles		Chg	À ce jour		Chg
	mars-23	mars-22		mars-23	mars-22	
États-Unis	148,303	196,652	↓ -24.6%	433,338	514,162	↓ -15.7%
Chine	57,798	27,203	-	137,870	92,267	↑ 49.4%
Japon	72,005	110,962	↓ -35.1%	217,333	294,975	↓ -26.3%
Mexique	32,100	34,648	↓ -7.4%	92,146	84,089	↑ 9.6%
Philippines	30,083	31,408	↓ -4.2%	61,211	80,156	↓ -23.6%
Taiwan	16,657	6,260	-	37,410	15,941	-
Corée du Sud	16,104	19,081	↓ -15.6%	46,230	49,672	↓ -6.9%
Colombie	5,766	1,185	-	17,400	3,825	-
Panama	1,646	1,175	↑ 40.0%	5,112	3,152	↑ 62.2%
Nouvelle-Zélande	2,187	947	-	4,598	2,524	↑ 82.2%
U.E. - 27	722	26	-	944	266	-
Autres	17,876	18,018	↓ -0.8%	44,893	48,729	↓ -7.9%
Total	401,246	447,566	↓ -10.3%	1,098,486	1,189,759	↓ -7.7%

Exportations domestiques seulement (exclus les réexportations)

Exportations canadiennes de porcs de marché/truies/verrats vers les États-Unis

	Semaine se terminant		Chg	À ce jour		Chg
	6-mai-23	7-mai-22		6-mai-23	7-mai-22	
Nombre de tête	33,556	30,735	↑ 9.2%	556,413	506,121	↑ 9.9%



Importations

tonnes métriques

	Semaine se terminant		Chg	À ce jour		Chg
	13-mai-23	14-mai-22		13-mai-23	14-mai-22	
**Porc frais et congelé						
États-Unis	2,611	2,040	↑ 28.0%	52,356	39,472	↑ 32.6%
Allemagne	0	319	-	4,421	7,638	↓ -42.1%
Danemark	0	24	-	3,550	2,865	↑ 23.9%
Espagne	75	270	↓ -72.3%	1,067	2,990	↓ -64.3%
Mexique	0	39	-	815	1,711	↓ -52.4%
Autres	0	185	-	2,114	2,879	↓ -26.6%
Total porc frais et congelé	2,686	2,839	↓ -5.4%	64,322	57,556	↑ 11.8%

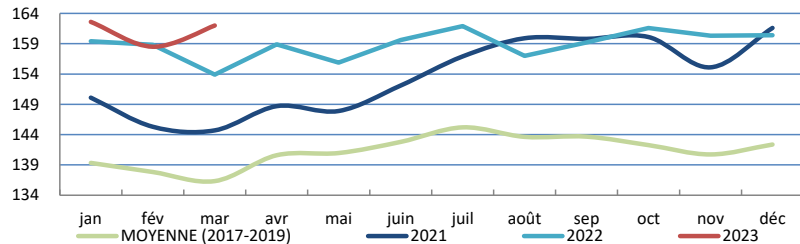
Source: ACIA

* Please note the CFIA data will be updated next week.

Indicateurs de marché

Indice des prix à la consommation - Porc frais et congelé

Base 2002, mensuel



Source : Statistique Canada

Valeur estimée moyenne des découpes de la carcasse de porc sur le marché de gros aux É.U.

(É.U.\$/cwt)

	Semaine se terminant		Chg	Valeur moyenne à ce jour		Chg
	13-mai-23	14-mai-22		13-mai-23	14-mai-22	
Carcasse	82.48	100.77	↓ -18.2%	81.45	102.24	↓ -20.3%
Longe	82.60	99.97	↓ -17.4%	82.39	98.67	↓ -16.5%
Épaule palette	119.97	109.66	↑ 9.4%	103.68	110.74	↓ -6.4%
Épaule picnic	64.49	67.88	↓ -5.0%	66.17	59.64	↑ 10.9%
Côtes de flanc	112.17	199.08	↓ -43.7%	116.32	173.43	↓ -32.9%
Fesse	83.19	84.79	↓ -1.9%	76.72	76.84	↓ -0.2%
Flanc	79.40	140.98	↓ -43.7%	90.31	175.72	↓ -48.6%

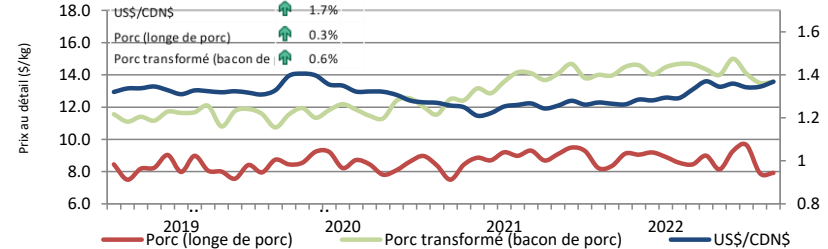
Source: USDA-APHIS: National Weekly Pork Report

	Semaine se terminant		Chg	À ce jour		Chg
	13-mai-23	14-mai-22		13-mai-23	14-mai-22	
**Porc transformé						
États-Unis	1,082	1,196	↓ -9.5%	23,896	24,034	↓ -0.6%
Italie	4	78	↓ -94.5%	1,445	1,605	↓ -10.0%
L'Autriche	0	70	-	188	238	↓ -20.7%
Autres	6	26	↓ -75.3%	632	845	↓ -25.2%
Total porc transformé	1,092	1,371	↓ -20.3%	26,161	26,722	↓ -2.1%
Total saindoux	0	9	-	1	66	↓ -98.3%
Total	3,778	4,218	↓ -10.4%	90,484	84,344	↑ 7.3%

Source: ACIA

Taux de change et prix au détail des produits de porc

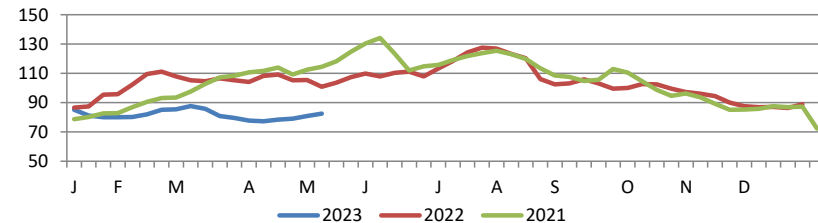
US\$/SCDN Comparaison entre janvier et mars 2



Source : Statistique Canada et la Banque du Canada

Valeur estimée de la carcasse sur le marché de gros aux É.U.

(É.U.\$/cwt)



*Calculs basés à partir d'un carcasse de 205 lbs. 53-54% maigre, 0.65"-0.80" GD dernière côte

États-Unis

Abattage de porc et production porcine aux États-Unis

	Semaine se terminant		Chg	À ce jour		Chg
	13-mai-23	14-mai-22		13-mai-23	14-mai-22	
Abattage ('000 têtes)	2,375	2,363	↑ 0.5%	46,970	46,261	↑ 1.5%
Production de porc (mil lbs)	515	514	↑ 0.2%	10,199	10,108	↑ 0.9%
Poids de carcasse moyenne (lbs)	217	218	↓ -0.5%			

Source: United State Department of Agriculture (USDA)

Prix de marché du porc aux États-Unis selon la région

Moyenne hebdomadaire pondérée de carcasse (É.U.\$/cwt)

	Semaine se terminant		Chg	À ce jour		Chg
	13-mai-23	14-mai-22		13-mai-23	14-mai-22	
US - National	77.35	98.01	↓ -21.1%	77.24	92.78	↓ -16.7%
Eastern Cornbelt	76.56	92.05	↓ -16.8%	75.17	89.34	↓ -15.9%
Iowa Minnesota	77.04	98.35	↓ -21.7%	77.21	92.64	↓ -16.7%
Western Cornbelt	77.02	98.70	↓ -22.0%	77.07	92.82	↓ -17.0%

Total des prix moyens pondérés composites*

Porcelet sevré précocement	20.70	43.32	↓ -52.2%	45.56	62.74	↓ -27.4%
Porc d'engraissement 40 lbs	41.47	80.23	↓ -48.3%	78.35	107.11	↓ -26.9%

*comprend contrats et vente aux enchères

Source: USDA: National Direct

Importations américaines de viande porcine

Poids de carcasse - tonnes

	Mensuelles		Chg	À ce jour		Chg
	mars-23	mars-22		mars-23	mars-22	
Canada	29,509	38,087	↓ -22.5%	88,900	101,478	↓ -12.4%
Mexique	3,680	5,495	↓ -33.0%	10,234	14,333	↓ -43.5%
Danemark	2,404	3,821	↓ -37.1%	6,759	11,955	↓ -28.6%
Pologne	1,842	2,884	↓ -36.1%	5,972	8,808	↓ -32.2%
Italie	1,889	2,475	↓ -23.7%	4,714	5,617	↓ -16.1%
Autres	5,037	7,526	↓ -33.1%	12,252	20,366	↓ -39.8%
Total	44,361	60,289	↓ -26.4%	128,831	162,557	↓ -20.7%

Source : USDA, Service de recherche économique

Exportations américaines de viande porcine

Poids de carcasse - tonnes

	Mensuelles		Chg	À ce jour		Chg
	mars-23	mars-22		mars-23	mars-22	
Mexique	101,955	92,317	↑ 10.4%	286,773	273,313	↑ 4.9%
Japon	46,520	44,490	↑ 4.6%	126,352	125,291	↑ 0.8%
Chine	20,282	18,830	↑ 7.7%	66,488	55,613	↑ 19.6%
Canada	23,830	22,636	↑ 5.3%	63,614	57,204	↑ 11.2%
Corée du Sud	26,360	20,304	↑ 29.8%	62,879	60,756	↑ 3.5%
Autres	56,895	48,257	↑ 17.9%	150,534	126,650	↑ 18.9%
Total	275,842	246,834	↑ 11.8%	756,641	698,827	↑ 8.3%

Source : USDA, Service de recherche économique

Pour plus d'information, veuillez contacter

Francois Bédard

Spécialiste de secteur - porc

Division de l'industrie animale

Francois.Bedard@agr.gc.ca

Tél: 613-282-4103

www.agr.gc.ca/vianderouge