

Coup d'oeil sur le porc

La semaine terminant le 10 juin 2023



Abattage de porc sous inspection fédérale

Nombre de tête

	Semaine se terminant		Chg	À ce jour		Chg
	10-juin-23	11-juin-22		10-juin-23	11-juin-22	
Ouest	176,694	176,578	↑ 0.1%	4,124,140	3,995,301	↑ 3.2%
Est	236,591	229,591	↑ 3.0%	5,321,335	5,460,336	↓ -2.5%
Canada	413,285	406,169	↑ 1.8%	9,445,475	9,455,637	↓ -0.1%
Poids de carcasse (kg)*[1]	106.01	106.90	↓ -0.8%	108.84	111.17	↓ -2.1%
Production porcine (t)	43,810	43,419	↑ 0.9%	1,028,074	1,051,151	↓ -2.2%

[1] La semaine terminant le 10 juin 2023 (kg)

Source: Agence canadienne d'inspection des aliments (ACIA)

Note: Ouest (C.-B., Alb., Sask., Man.) et Est (Ont., QC, N.-B., N.-É., Î.-P.-É.)

Prix du porc [1]

\$CDN/100kg

	Semaine se terminant		Chg	Prix moyen à ce jour		Chg
	10-juin-23	11-juin-22		10-juin-23	11-juin-22	
Colombie-Britannique	207.89	245.65	↓ -15.4%	197.55	222.20	↓ -11.1%
Alberta	204.21	243.10	↓ -16.0%	196.69	218.22	↓ -9.9%
Saskatchewan	200.62	234.93	↓ -14.6%	191.39	214.17	↓ -10.6%
Manitoba	226.53	248.02	↓ -8.7%	204.39	226.83	↓ -9.9%
Ontario [1]	227.87	264.00	↓ -13.7%	218.48	242.33	↓ -9.8%
Québec **	180.77	211.16	↓ -14.4%	178.86	209.83	↓ -14.8%
Nouveau-Brunswick	205.31	245.66	↓ -16.4%	186.46	219.48	↓ -15.0%
Nouvelle-Écosse	205.19	249.68	↓ -17.8%	194.96	225.04	↓ -13.4%
Île-du-Prince-Édouard	180.77	239.94	↓ -24.7%	182.89	218.81	↓ -16.4%

[1] Le prix de l'Ontario représente la valeur totale FAB à l'embarquement, non pas l'Index 100

La formule de prix pour le Québec inclut une référence au prix de gros de la découpe de porc de l'USDA

Source: Offices de commercialisation provinciaux et gouvernements provinciaux et USDA

Abattage canadien de porc selon la province d'origine (fédérale et provinciale)

Nombre de tête

	Semaine se terminant		Chg	À ce jour		Chg
	10-juin-23	11-juin-22		10-juin-23	11-juin-22	
Colombie-Britannique	2,930	2,931	↓ 0.0%	73,408	72,522	↑ 1.2%
Alberta	44,504	43,076	↑ 3.3%	974,820	969,007	↑ 0.6%
Saskatchewan	29,361	31,758	↓ -7.5%	793,209	747,387	↑ 6.1%
Manitoba	102,873	101,522	↑ 1.3%	2,311,237	2,250,326	↑ 2.7%
Ontario	96,178	96,822	↓ -0.7%	2,452,697	2,426,927	↑ 1.1%
Québec	148,689	143,809	↑ 3.4%	3,155,194	3,324,302	↓ -5.1%
Nouveau-Brunswick	585	174	-	9,653	10,292	↓ -6.2%
Nouvelle-Écosse	91	149	↓ -38.9%	3,048	4,355	↓ -30.0%
Île-du-Prince-Édouard	410	1,106	↓ -62.9%	21,459	27,899	↓ -23.1%
Canada	425,621	421,347	↑ 1.0%	9,794,725	9,833,017	↓ -0.4%

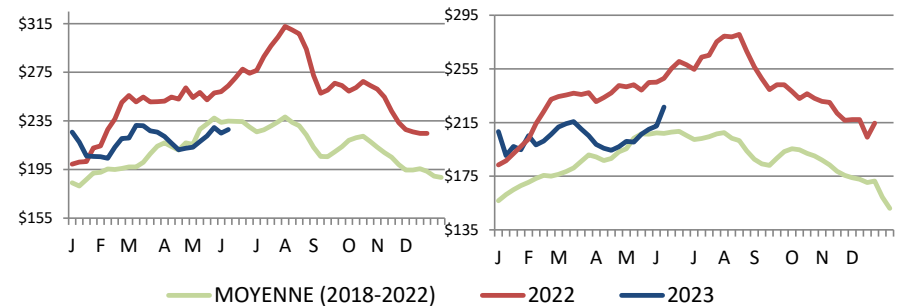
Abattage de truie/verrats estimés (comprend les abattages sous inspection fédérale et provinciale)

Ouest	1,710	1,624	↑ 5.3%	39,370	31,748	↑ 24.0%
Est	1,090	930	↑ 17.2%	19,984	20,954	↓ -4.6%
Canada	2,800	2,554	↑ 9.6%	59,354	52,702	↑ 12.6%

Source: ACIA et les gouvernements provinciaux

Prix du porc de l'Ontario- poids paré (valeur totale FAB à l'embarquement)

Prix du porc du Manitoba -Index 100



Prix moyen pondéré hebdomadaire (\$CDN/100kg)

Source: Offices de commercialisation provinciaux et gouvernements provinciaux et USDA

Exportations

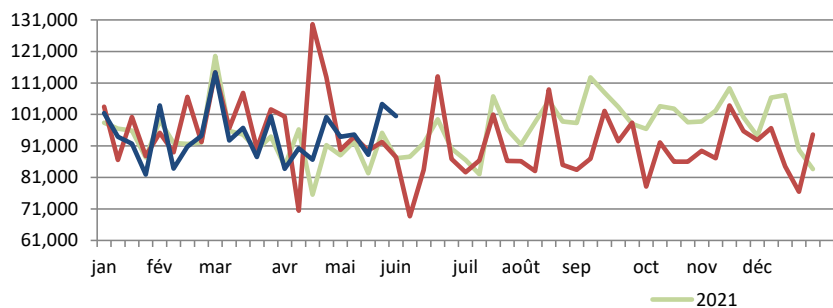
Exportations canadiennes de viande porcine tonnes métriques

	Mensuelles		Chg	À ce jour		Chg
	avr.-23	avr.-22		avr.-23	avr.-22	
États-Unis	34,852	41,226	↓ -15.5%	143,900	165,547	↓ -13.1%
Chine	26,855	10,497	-	84,588	54,292	↑ 55.8%
Japon	13,733	22,838	↓ -39.9%	58,932	80,348	↓ -26.7%
Mexique	5,876	11,769	↓ -50.1%	46,761	61,384	↓ -23.8%
Philippines	10,474	15,933	↓ -34.3%	34,803	56,867	↓ -38.8%
Taiwan	7,227	2,842	↑ 154.3%	19,287	10,591	↑ 82.1%
Corée du Sud	5,818	5,443	↑ 6.9%	17,456	20,051	↓ -12.9%
Colombie	1,318	718	↑ 83.5%	7,497	2,913	-
Panama	447	741	↓ -39.7%	2,602	2,384	↑ 9.1%
Nouvelle-Zélande	532	404	↑ 31.6%	2,364	1,482	↑ 59.6%
U.E. - 27	176	54	-	431	141	-
Autres	6,223	5,977	↑ 4.1%	22,773	26,565	↓ -14.3%
Total	113,531	118,443	↓ -4.1%	441,394	482,565	↓ -8.5%

Exportations domestiques seulement (exclus les réexportations)
Source : Statistique Canada

Exportations canadiennes de porcs d'engraissement vers les États-Unis

	Semaine se terminant		Chg	À ce jour		Chg
	3-juin-23	4-juin-22		3-juin-23	4-juin-22	
Nombre de tête	100,442	87,414	↑ 14.9%	2,082,059	2,138,841	↓ -2.7%



Source: USDA - APHIS

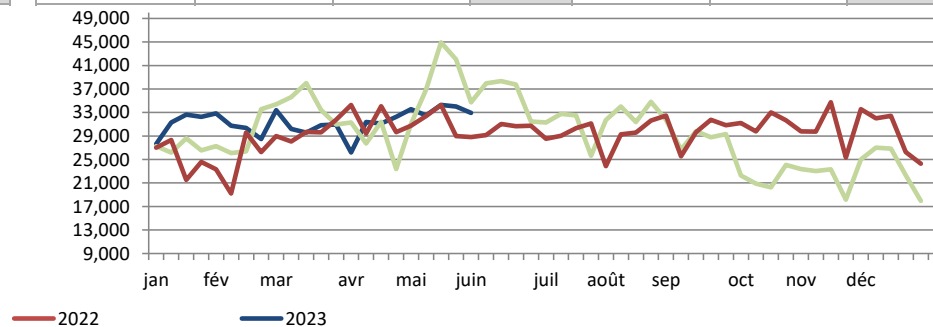
Exportations canadiennes de viande porcine CDN\$ ('000)

	Mensuelles		Chg	À ce jour		Chg
	avr.-23	avr.-22		avr.-23	avr.-22	
États-Unis	132,019	173,828	↓ -24.1%	565,357	687,990	↓ -17.8%
Chine	70,867	21,925	-	208,767	114,192	↑ 82.8%
Japon	63,439	113,100	↓ -43.9%	280,772	408,075	↓ -31.2%
Mexique	13,604	23,801	↓ -42.8%	105,751	107,890	↓ -2.0%
Philippines	28,146	32,910	↓ -14.5%	89,357	113,066	↓ -21.0%
Taiwan	24,541	7,444	-	61,951	23,386	-
Corée du Sud	22,814	18,533	↑ 23.1%	69,044	68,205	↑ 1.2%
Colombie	3,939	1,143	-	21,283	4,968	-
Panama	1,042	1,399	↓ -25.5%	6,154	4,551	↑ 35.2%
Nouvelle-Zélande	1,295	900	↑ 43.8%	5,893	3,425	↑ 72.1%
U.E. - 27	669	166	-	1,612	432	-
Autres	18,547	15,734	↑ 17.9%	63,410	64,463	↓ -1.6%
Total	380,922	410,884	↓ -7.3%	1,479,351	1,600,643	↓ -7.6%

Exportations domestiques seulement (exclus les réexportations)

Exportations canadiennes de porcs de marché/truies/verrats vers les États-Unis

	Semaine se terminant		Chg	À ce jour		Chg
	3-juin-23	4-juin-22		3-juin-23	4-juin-22	
Nombre de tête	32,917	28,840	↑ 14.1%	690,130	630,634	↑ 9.4%



Importations

tonnes métriques

	Semaine se terminant		Chg	À ce jour		Chg
	10-juin-23	11-juin-22		10-juin-23	11-juin-22	
**Porc frais et congelé						
États-Unis	2,410	1,858	↑ 29.7%	61,879	46,716	↑ 32.5%
Allemagne	0	318	-	5,064	9,487	↓ -46.6%
Danemark	0	102	-	3,868	3,316	↑ 16.6%
Espagne	0	24	-	1,283	3,230	↓ -60.3%
Mexique	0	18	-	986	2,111	↓ -53.3%
Autres	0	165	-	2,286	3,268	↓ -30.0%
Total porc frais et congelé	2,410	2,466	↓ -2.3%	75,366	68,128	↑ 10.6%

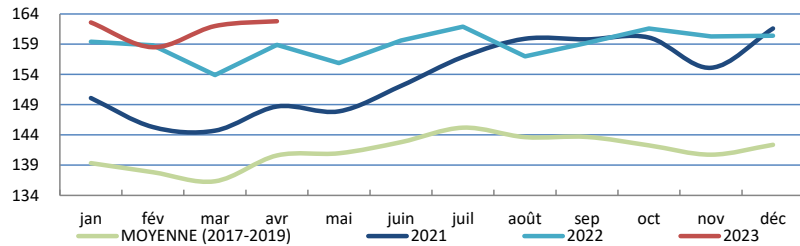
Source: ACIA

* Please note the CFIA data will be updated next week.

Indicateurs de marché

Indice des prix à la consommation - Porc frais et congelé

Base 2002, mensuel



Source : Statistique Canada

Valeur estimée moyenne des découpes de la carcasse de porc sur le marché de gros aux É.U.

(É.U.\$/cwt)

	Semaine se terminant		Chg	Valeur moyenne à ce jour		Chg
	10-juin-23	11-juin-22		10-juin-23	11-juin-22	
Carcasse	86.65	107.87	↓ -19.7%	81.97	103.09	↓ -20.5%
Longe	85.99	104.00	↓ -17.3%	82.91	99.33	↓ -16.5%
Épaule palette	129.88	127.56	↑ 1.8%	107.69	112.12	↓ -3.9%
Épaule picnic	71.01	70.49	↑ 0.7%	66.57	61.27	↑ 8.7%
Côtes de flanc	120.43	188.08	↓ -36.0%	116.59	177.06	↓ -34.2%
Fesse	84.03	90.74	↓ -7.4%	77.56	79.03	↓ -1.9%
Flanc	85.48	157.77	↓ -45.8%	88.52	173.42	↓ -49.0%

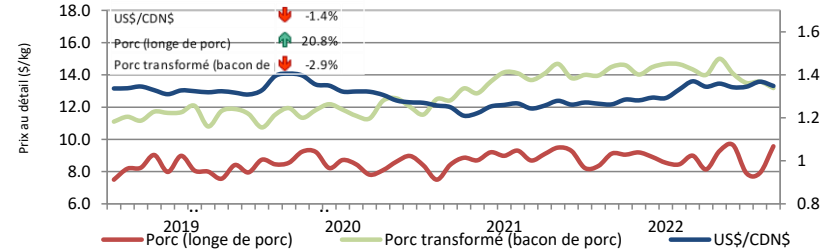
Source: USDA-APHIS: National Weekly Pork Report

	Semaine se terminant		Chg	À ce jour		Chg
	10-juin-23	11-juin-22		10-juin-23	11-juin-22	
**Porc transformé						
États-Unis	955	1,284	↓ -25.7%	27,467	28,622	↓ -4.0%
Italie	0	120	-	1,739	1,906	↓ -8.8%
L'Autriche	15	0	-	235	266	↓ -11.9%
Autres	0	54	-	733	990	↓ -25.9%
Total porc transformé	970	1,458	↓ -33.5%	30,173	31,785	↓ -5.1%
Total saindoux	0	0	-	19	90	↓ -79.3%
Total	3,380	3,924	↓ -13.9%	105,558	100,003	↑ 5.6%

Source: ACIA

Taux de change et prix au détail des produits de porc

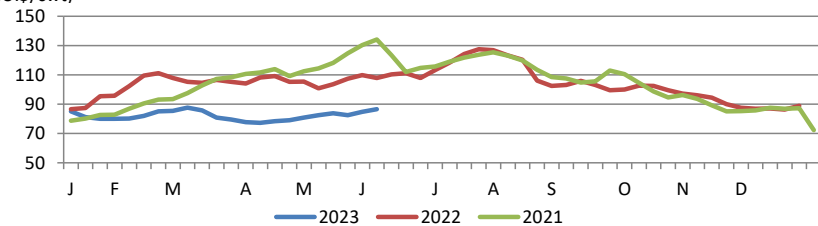
US\$/SCDN Comparaison entre janvier et avril 21



Source : Statistique Canada et la Banque du Canada

Valeur estimée de la carcasse sur le marché de gros aux É.U.

(É.U.\$/cwt)



*Calculs basés à partir d'un carcasse de 205 lbs. 53-54% maigre, 0.65"-0.80" GD dernière côte

États-Unis

Abattage de porc et production porcine aux États-Unis

	Semaine se terminant		Chg	À ce jour		Chg
	10-juin-23	11-juin-22		10-juin-23	11-juin-22	
Abattage ('000 têtes)	2,330	2,362	↓ -1.4%	58,437	57,782	↑ 1.1%
Production de porc (mil lbs)	498	508	↓ -2.0%	12,646	12,604	↑ 0.3%
Poids de carcasse moyenne (lbs)	214	215	↓ -0.5%			

Source: United State Department of Agriculture (USDA)

Prix de marché du porc aux États-Unis selon la région

Moyenne hebdomadaire pondérée de carcasse (É.U.\$/cwt)

	Semaine se terminant		Chg	À ce jour		Chg
	10-juin-23	11-juin-22		10-juin-23	11-juin-22	
US - National	83.90	102.98	↓ -18.5%	77.94	94.34	↓ -17.4%
Eastern Cornbelt	81.70	97.92	↓ -16.6%	75.76	90.74	↓ -16.5%
Iowa Minnesota	84.16	102.85	↓ -18.2%	78.05	94.23	↓ -17.2%
Western Cornbelt	84.18	103.40	↓ -18.6%	77.83	94.45	↓ -17.6%

Total des prix moyens pondérés composites*

Porcelet sevré précocement	20.46	41.65	↓ -50.9%	40.99	59.06	↓ -30.6%
Porc d'engraissement 40 lbs	37.56	67.67	↓ -44.5%	72.57	101.43	↓ -28.5%

*comprend contrats et vente aux enchères

Source: USDA: National Direct

Importations américaines de viande porcine

Poids de carcasse - tonnes

	Mensuelles		Chg	À ce jour		Chg
	avr.-23	avr.-22		avr.-23	avr.-22	
Canada	25,495	32,492	↓ -21.5%	114,395	133,971	↓ -14.6%
Mexique	3,164	4,393	↓ -28.0%	13,399	18,726	↓ -50.2%
Danemark	2,783	7,195	↓ -61.3%	9,542	19,150	↓ -28.4%
Pologne	2,296	4,749	↓ -51.7%	8,267	13,558	↓ -39.0%
Italie	1,453	2,061	↓ -29.5%	6,167	7,678	↓ -19.7%
Autres	5,162	8,464	↓ -39.0%	17,413	28,829	↓ -39.6%
Total	40,353	59,353	↓ -32.0%	169,184	221,910	↓ -23.8%

Source : USDA, Service de recherche économique

Exportations américaines de viande porcine

Poids de carcasse - tonnes

	Mensuelles		Chg	À ce jour		Chg
	avr.-23	avr.-22		avr.-23	avr.-22	
Mexique	86,446	83,377	↑ 3.7%	373,219	356,690	↑ 4.6%
Japon	47,028	47,703	↓ -1.4%	173,380	172,995	↑ 0.2%
Corée du Sud	29,979	21,181	↑ 41.5%	92,858	81,937	↑ 13.3%
Chine	25,794	20,266	↑ 27.3%	92,282	75,879	↑ 21.6%
Canada	17,387	17,516	↓ -0.7%	81,001	74,720	↑ 8.4%
Autres	56,735	49,776	↑ 14.0%	207,269	176,426	↑ 17.5%
Total	263,369	239,819	↑ 9.8%	1,020,010	938,647	↑ 8.7%

Source : USDA, Service de recherche économique

Pour plus d'information, veuillez contacter

Francois Bédard

Spécialiste de secteur - porc

Division de l'industrie animale

Francois.Bedard@agr.gc.ca

Tél: 613-282-4103

www.agr.gc.ca/vianderouge