

Coup d'oeil sur le porc

Week ending April 1 2023



Abattage de porc sous inspection fédérale

Nombre de tête

	Semaine se terminant		Chg	À ce jour		Chg
	1-avr.-23	2-avr.-22		1-avr.-23	2-avr.-22	
Ouest	183,360	187,551	↓ -2.2%	2,388,166	2,273,104	↑ 5.1%
Est	220,324	246,236	↓ -10.5%	3,017,400	3,207,647	↓ -5.9%
Canada	403,684	433,787	↓ -6.9%	5,405,566	5,480,751	↓ -1.4%
Poids de carcasse (kg)*[1]	109.05	110.77	↓ -1.6%	109.04	112.83	↓ -3.4%
Production porcine (t)	44,021	48,052	↓ -8.4%	589,434	618,420	↓ -4.7%

[1] La semaine terminant le 1 avril 2023 (kg)

Source: Agence canadienne d'inspection des aliments (ACIA)

Note: Ouest (C.-B., Alb., Sask., Man.) et Est (Ont., QC, N.-B., N.-É., Î.-P.-É.)

Prix du porc [1]

\$CDN/100kg

	Semaine se terminant		Chg	Prix moyen à ce jour		Chg
	1-avr.-23	2-avr.-22		1-avr.-23	2-avr.-22	
Colombie-Britannique	207.19	236.41	↓ -12.4%	197.60	208.79	↓ -5.4%
Alberta	199.00	234.10	↓ -15.0%	198.77	203.74	↓ -2.4%
Saskatchewan	192.07	226.20	↓ -15.1%	191.97	202.67	↓ -5.3%
Manitoba	205.11	237.34	↓ -13.6%	204.49	216.26	↓ -5.4%
Ontario [1]	225.71	250.88	↓ -10.0%	217.46	231.27	↓ -6.0%
Québec **	190.18	237.32	↓ -19.9%	181.50	214.95	↓ -15.6%
Nouveau-Brunswick	186.44	233.76	↓ -20.2%	187.29	206.90	↓ -9.5%
Nouvelle-Écosse	202.19	240.67	↓ -16.0%	196.61	210.76	↓ -6.7%
Île-du-Prince-Édouard	197.51	237.39	↓ -16.8%	189.19	207.82	↓ -9.0%

[1] Le prix de l'Ontario représente la valeur totale FAB à l'embarquement, non pas l'Index 100

** Comprend un ajustement de prix temporaire de -5.57 \$/100 kg

La formule de prix pour le Québec inclut une référence au prix de gros de la découpe de porc de l'USDA

Source: Offices de commercialisation provinciaux et gouvernements provinciaux et USDA

Abattage canadien de porc selon la province d'origine (fédérale et provinciale)

Nombre de tête

	Semaine se terminant		Chg	À ce jour		Chg
	1-avr.-23	2-avr.-22		1-avr.-23	2-avr.-22	
Colombie-Britannique	3,104	3,186	↓ -2.6%	38,663	40,888	↓ -5.4%
Alberta	43,147	40,304	↑ 7.1%	523,609	557,845	↓ -6.1%
Saskatchewan	35,656	33,599	↑ 6.1%	429,934	420,904	↑ 2.1%
Manitoba	101,366	113,509	↓ -10.7%	1,217,279	1,271,289	↓ -4.2%
Ontario	112,148	112,349	↓ -0.2%	1,333,978	1,404,821	↓ -5.0%
Québec	119,728	142,987	↓ -16.3%	1,634,186	1,964,502	↓ -16.8%
Nouveau-Brunswick	419	609	↓ -31.2%	4,016	7,177	↓ -44.0%
Nouvelle-Écosse	96	168	↓ -42.9%	1,662	2,436	↓ -31.8%
Île-du-Prince-Édouard	961	1,519	↓ -36.7%	10,182	17,345	↓ -41.3%
Canada	416,625	448,230	↓ -7.1%	5,193,509	5,687,207	↓ -8.7%

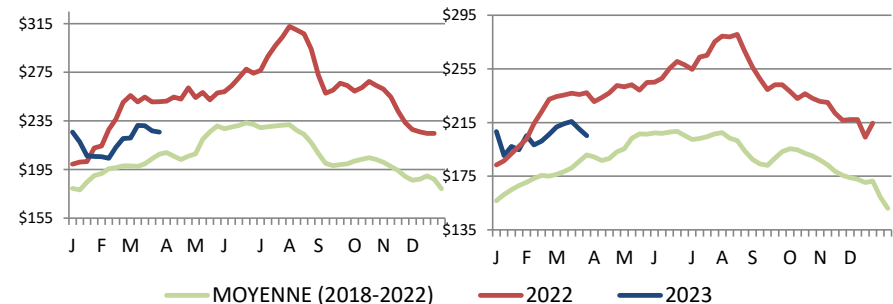
Abattage de truie/verrats estimés (comprend les abattages sous inspection fédérale et provinciale)

Ouest	1,388	1,317	↑ 5.4%	20,525	17,099	↑ 20.0%
Est	708	1,103	↓ -35.8%	10,909	12,322	↓ -11.5%
Canada	2,096	2,420	↓ -13.4%	31,434	29,421	↑ 6.8%

Source: ACIA et les gouvernements provinciaux

Prix du porc de l'Ontario- poids paré (valeur totale FAB à l'embarquement)

Prix du porc du Manitoba -Index 100



Prix moyen pondéré hebdomadaire (\$CDN/100kg)

Source: Offices de commercialisation provinciaux et gouvernements provinciaux et USDA

Exportations

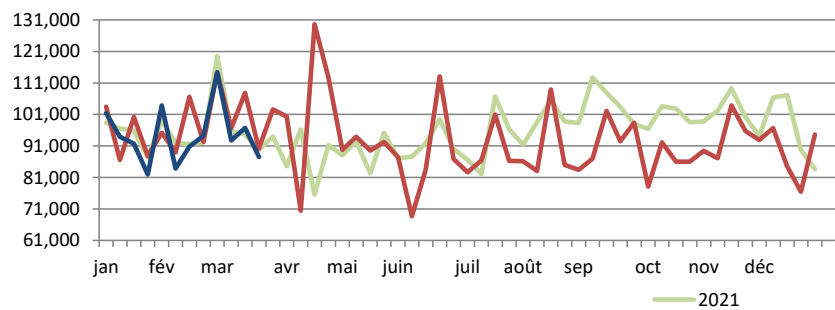
Exportations canadiennes de viande porcine tonnes métriques

	Mensuelles		Chg	À ce jour		Chg
	févr.-23	févr.-22		févr.-23	févr.-22	
États-Unis	35,883	40,608	↓ -11.6%	72,436	77,637	↓ -6.7%
Chine	16,870	15,487	↑ 8.9%	35,143	29,777	↑ 18.0%
Japon	15,179	17,046	↓ -11.0%	29,805	35,665	↓ -16.4%
Mexique	12,417	13,458	↓ -7.7%	27,413	30,334	↓ -9.6%
Philippines	8,107	13,537	↓ -40.1%	12,644	24,277	↓ -47.9%
Corée du Sud	4,280	4,282	0.0%	7,453	8,464	↓ -11.9%
Taiwan	3,904	2,381	↑ 64.0%	6,954	4,558	↑ 52.6%
Colombie	2,015	954	↑ 111.2%	4,373	1,542	↑ 183.6%
Panama	867	546	↑ 59.0%	1,538	1,058	↑ 45.3%
Australie	625	834	↓ -25.0%	1,117	1,480	↓ -24.5%
U.E. - 27	55	5	↑ 979.3%	58	83	↓ -30.4%
Autres	5,963	6,942	↓ -14.1%	10,199	12,372	↓ -17.6%
Total	106,165	116,078	↓ -8.5%	209,133	227,247	↓ -8.0%

Exportations domestiques seulement (exclus les réexportations)
Source : Statistique Canada

Exportations canadiennes de porcs d'engraissement vers les États-Unis

	Semaine se terminant		Chg	À ce jour		Chg
	25-mars-23	26-mars-22		25-mars-23	26-mars-22	
Nombre de tête	87,504	90,151	↓ -2.9%	1,132,973	1,170,092	↓ -3.2%



Source: USDA - APHIS

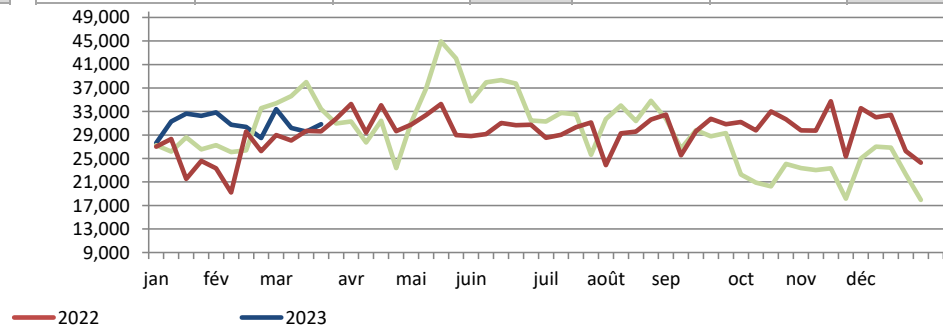
Exportations canadiennes de viande porcine CDN\$ ('000)

	Mensuelles		Chg	À ce jour		Chg
	févr.-23	févr.-22		févr.-23	févr.-22	
États-Unis	138,051	169,058	↓ -18.3%	285,036	317,510	↓ -10.2%
Chine	38,172	35,830	↑ 6.5%	80,279	65,064	↑ 23.4%
Japon	71,727	86,651	↓ -17.2%	145,329	184,013	↓ -21.0%
Mexique	27,811	22,805	↑ 22.0%	60,047	49,441	↑ 21.5%
Philippines	20,165	26,108	↓ -22.8%	31,124	48,747	↓ -36.2%
Corée du Sud	18,178	16,454	↑ 10.5%	30,126	30,591	↓ -1.5%
Taiwan	11,420	5,173	↑ 120.8%	20,753	9,681	↑ 114.4%
Colombie	5,437	1,642	↑ 231.2%	11,547	2,640	↑ 337.4%
Panama	1,927	1,048	↑ 83.8%	3,467	1,976	↑ 75.4%
Australie	1,336	2,169	↓ -38.4%	2,769	4,043	↓ -31.5%
U.E. - 27	203	26	↑ 684.6%	221	241	↓ -8.1%
Autres	15,444	15,571	↓ -0.8%	26,659	28,245	↓ -5.6%
Total	349,873	382,535	↓ -8.5%	697,355	742,193	↓ -6.0%

Exportations domestiques seulement (exclus les réexportations)

Exportations canadiennes de porcs de marché/truies/verrats vers les États-Unis

	Semaine se terminant		Chg	À ce jour		Chg
	25-mars-23	26-mars-22		25-mars-23	26-mars-22	
Nombre de tête	30,826	29,635	↑ 4.0%	370,267	316,216	↑ 17.1%



Importations

tonnes métriques

	Semaine se terminant		Chg	À ce jour		Chg
	25-mars-23	26-mars-22		25-mars-23	26-mars-22	
**Porc frais et congelé						
États-Unis	2,770	1,957	↑ 41.5%	34,035	26,814	↑ 26.9%
Allemagne	123	783	↓ -84.3%	2,237	4,383	↓ -49.0%
Danemark	48	72	↓ -32.8%	1,714	1,280	↑ 34.0%
Espagne	38	175	↓ -78.2%	569	1,963	↓ -71.0%
Pays-Bas	0	49	-	440	615	↓ -28.5%
Autres	162	223	↓ -27.4%	1,179	1,798	↓ -34.4%
Total porc frais et congelé	3,142	3,210	↓ -2.1%	40,173	36,853	↑ 9.0%

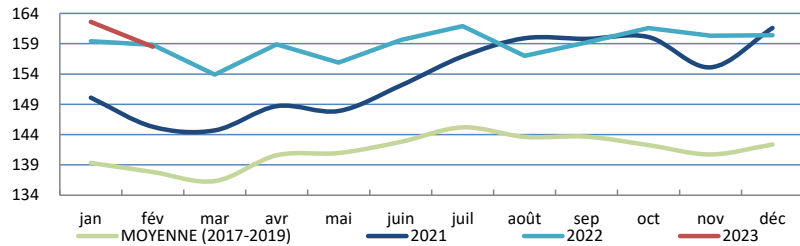
Source: ACIA

*Please note the CFIA Imports Section will be updated prior to next week's release

Indicateurs de marché

Indice des prix à la consommation - Porc frais et congelé

Base 2002, mensuel



Source : Statistique Canada

Valeur estimée moyenne des découpes de la carcasse de porc sur le marché de gros aux É.U.

(É.U.\$/cwt)

	Semaine se terminant		Chg	Valeur moyenne à ce jour		Chg
	1-avr.-23	2-avr.-22		1-avr.-23	2-avr.-22	
Carcasse	79.51	105.28	↓ -24.5%	82.44	100.74	↓ -18.2%
Longe	80.84	98.98	↓ -18.3%	82.93	97.99	↓ -15.4%
Épaule palette	103.59	118.33	↓ -12.5%	100.71	109.36	↓ -7.9%
Épaule picnic	67.38	60.75	↑ 10.9%	66.52	56.86	↑ 17.0%
Côtes de flanc	117.30	177.35	↓ -33.9%	117.70	163.84	↓ -28.2%
Fesse	71.81	75.65	↓ -5.1%	77.91	73.28	↑ 6.3%
Flanc	86.27	189.41	↓ -54.5%	94.95	178.48	↓ -46.8%

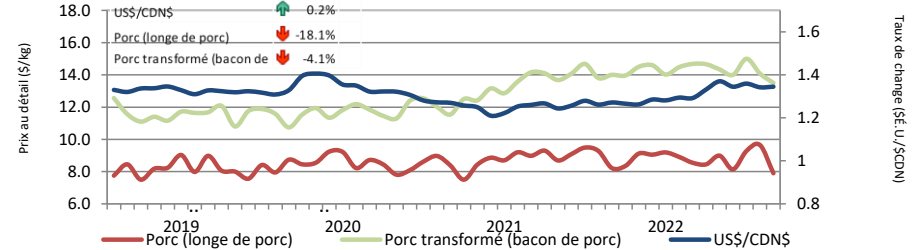
Source: USDA-APHIS: National Weekly Pork Report

	Semaine se terminant		Chg	À ce jour		Chg
	25-mars-23	26-mars-22		25-mars-23	26-mars-22	
**Porc transformé						
États-Unis	1,939	2,435	↓ -20.3%	14,725	15,382	↓ -4.3%
Italie	70	100	↓ -30.0%	860	984	↓ -12.5%
Espagne	0	2	↓ -73.2%	51	55	↓ -6.7%
Autres	13	63	↓ -78.8%	2,413	519	↑ 365.1%
Total porc transformé	2,023	2,600	↓ -22.2%	18,050	16,939	↑ 6.6%
Total saindoux	0	20	-	1	58	↓ -98.4%
Total	5,165	5,809	↓ -11.1%	58,225	53,850	↑ 8.1%

Source: ACIA

Taux de change et prix au détail des produits de porc

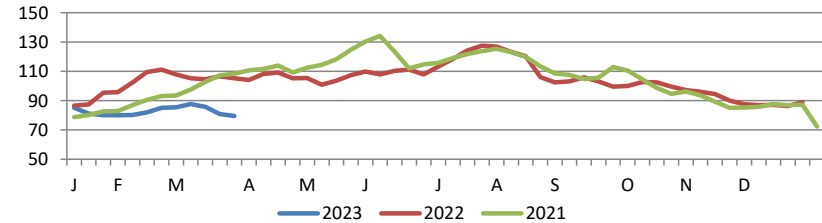
US\$/SCDN Comparaison entre janvier et février



Source : Statistique Canada et la Banque du Canada

Valeur estimée de la carcasse sur le marché de gros aux É.U.

(É.U.\$/cwt)



*Calculs basés à partir d'un carcasse de 205 lbs. 53-54% maigre, 0.65"-0.80" GD dernière côte

États-Unis

Abattage de porc et production porcine aux États-Unis

	Semaine se terminant		Chg	À ce jour		Chg
	1-avr.-23	2-avr.-22		1-avr.-23	2-avr.-22	
Abattage ('000 têtes)	2,497	2,439	↑ 2.4%	32,515	31,975	↑ 1.7%
Production de porc (mil lbs)	542	534	↑ 1.5%	7,063	6,989	↑ 1.0%
Poids de carcasse moyenne (lbs)	217	219	↓ -0.9%			

Source: United State Department of Agriculture (USDA)

Prix de marché du porc aux États-Unis selon la région

Moyenne hebdomadaire pondérée de carcasse (É.U.\$/cwt)

	Semaine se terminant		Chg	À ce jour		Chg
	1-avr.-23	2-avr.-22		1-avr.-23	2-avr.-22	
US - National	76.48	99.68	↓ -23.3%	78.35	90.02	↓ -13.0%
Eastern Cornbelt	75.36	94.54	↓ -20.3%	76.11	87.65	↓ -13.2%
Iowa Minnesota	76.59	99.63	↓ -23.1%	78.35	89.72	↓ -12.7%
Western Cornbelt	76.43	99.87	↓ -23.5%	78.21	89.86	↓ -13.0%

Total des prix moyens pondérés composites*

	1-avr.-23	2-avr.-22	Chg	1-avr.-23	2-avr.-22	Chg
Porcelet sevré précocement	40.33	63.72	↓ -36.7%	56.58	66.77	↓ -15.3%
Porc d'engraissement 40 lbs	80.97	117.97	↓ -31.4%	87.09	110.43	↓ -21.1%

*comprend contrats et vente aux enchères

Source: USDA: National Direct

Importations américaines de viande porcine

Poids de carcasse - tonnes

	Mensuelles		Chg	À ce jour		Chg
	févr.-23	févr.-22		févr.-23	févr.-22	
Canada	38,087	33,471	↑ 13.8%	59,392	63,391	↓ -6.3%
Mexique	5,495	4,561	↑ 20.5%	6,554	8,838	↓ -46.5%
Danemark	3,821	3,316	↑ 15.2%	4,355	8,134	↓ -25.8%
Pologne	2,884	2,743	↑ 5.1%	4,130	5,925	↓ -30.3%
Italie	2,475	1,541	↑ 60.6%	2,825	3,142	↓ -10.1%
Autres	7,526	7,303	↑ 3.1%	7,215	12,839	↓ -43.8%
Total	60,289	52,935	↑ 13.9%	84,470	102,269	↓ -17.4%

Source : USDA, Service de recherche économique

Exportations américaines de viande porcine

Poids de carcasse - tonnes

	Mensuelles		Chg	À ce jour		Chg
	févr.-23	févr.-22		févr.-23	févr.-22	
Mexique	92,317	81,975	↑ 12.6%	184,818	180,996	↑ 2.1%
Japon	44,490	44,717	↓ -0.5%	79,832	80,801	↓ -1.2%
Chine	18,830	18,843	↓ -0.1%	46,206	36,783	↑ 25.6%
Corée du Sud	19,065	17,940	↑ 6.3%	36,519	40,452	↓ -9.7%
Canada	22,636	17,127	↑ 32.2%	39,785	34,569	↑ 15.1%
Autres	49,495	39,953	↑ 23.9%	93,639	78,393	↑ 19.4%
Total	246,834	220,555	↑ 11.9%	480,799	451,993	↑ 6.4%

Source : USDA, Service de recherche économique

Pour plus d'information, veuillez contacter

Francois Bédard

Spécialiste de secteur - porc

Division de l'industrie animale

Francois.Bedard@agr.gc.ca

Tél: 613-282-4103

www.agr.gc.ca/vianderouge